

# Susikannan arviointi pyyntilupapäätösten pohjana

12.11.2015  
MMM, Pihapaviljonki

Johtaja Vesa Ruusila, viranomais- ja asiantuntijapalvelut  
Luonnonvarakeskus

# Susikannan arviointi 2015-16

- Ensisijainen tavoite on tuottaa mahdollisimman tarkkaa tietoa pyyntilupapäätösten pohjaksi
- Susikannan arviointi sulan maan aikana on erittäin hankalaa
- Luke toteuttaa kanta-arvion kolmessa osassa
  1. Väliarvio **laumojen määrästä** marraskuun alussa
    - Tassu-aineisto, Riistakeskuksen alueet, riistanhoitoyhdistykset, Luken oma työ
  2. Väliarvio **laumoista ja susikannan koosta** joulukuussa
    - Tassu-aineisto, Riistakeskuksen alueet, riistanhoitoyhdistykset, Luken oma työ, marraskuun alkuun mennessä kerätty DNA-aineisto
  3. **Suden kanta-arvio** pyyntikauden jälkeen tammi-helmikuussa 2016
    - Kattava, vertailukelpoinen aineisto
    - Lumipeitteen aikaiset havainnot tärkeitä

# Onko susikannan koko muuttunut?

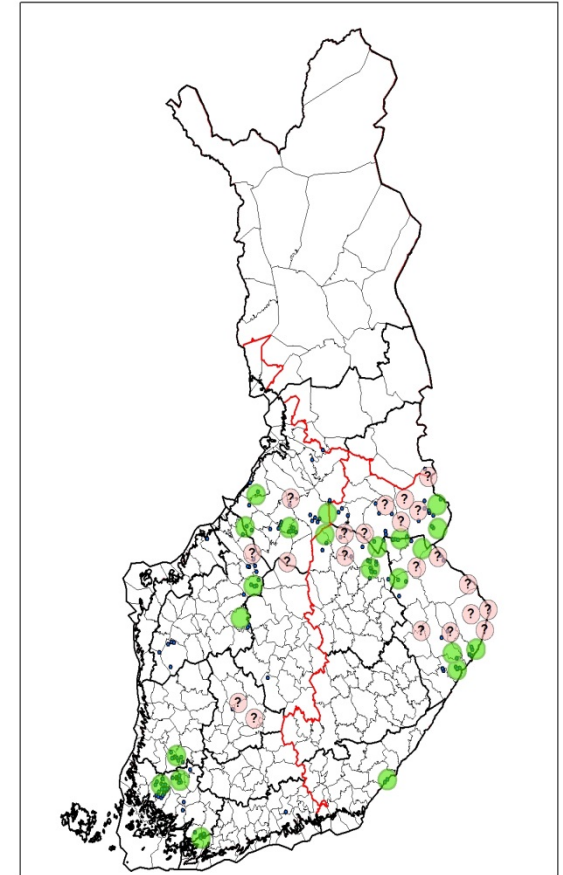
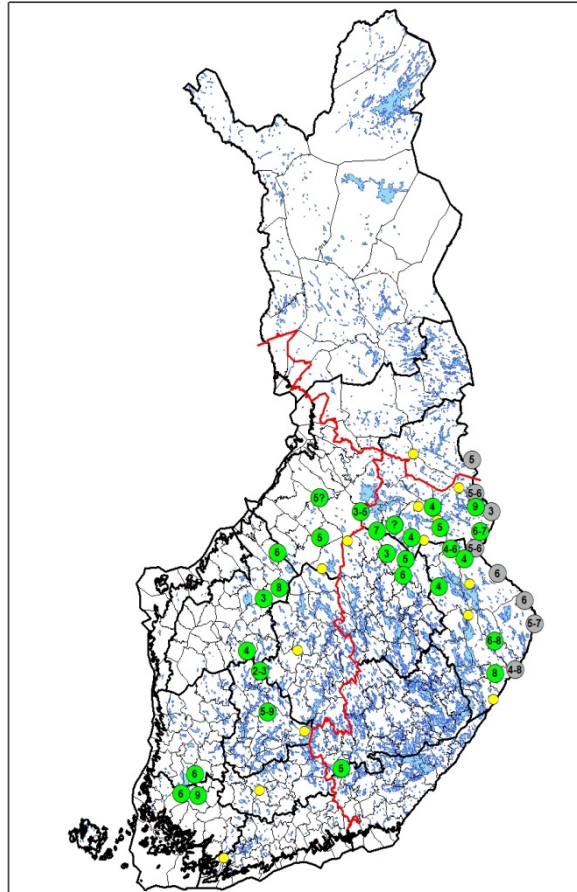
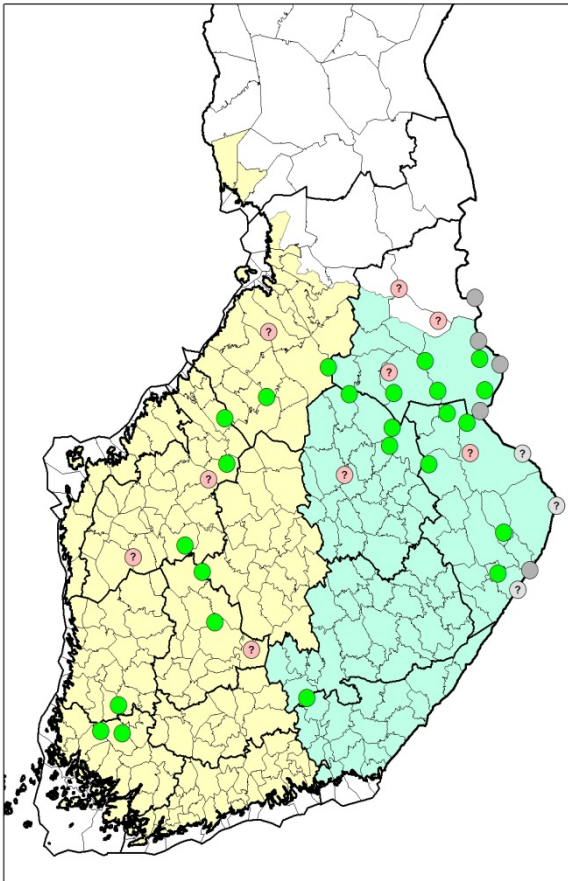
			Laumat (kpl)			
			Ph- alue	Länsi	Itä (raja)	Yht.
<b>Marraskuun arvio 2014</b>			<b>1-3</b>	<b>10-14</b>	<b>18-24(7)</b>	<b>29-41</b>
<b>Kanta-arvio 19.1.2015</b>			<b>1</b>	<b>12</b>	<b>22(8)</b>	<b>35</b>
<b>Marraskuun arvio 2015</b>			<b>0</b>	<b>10-15</b>	<b>12-28(10)</b>	<b>22-43</b>

# Onko susikannan koko muuttunut?

Väliarvio, 11 / 2014

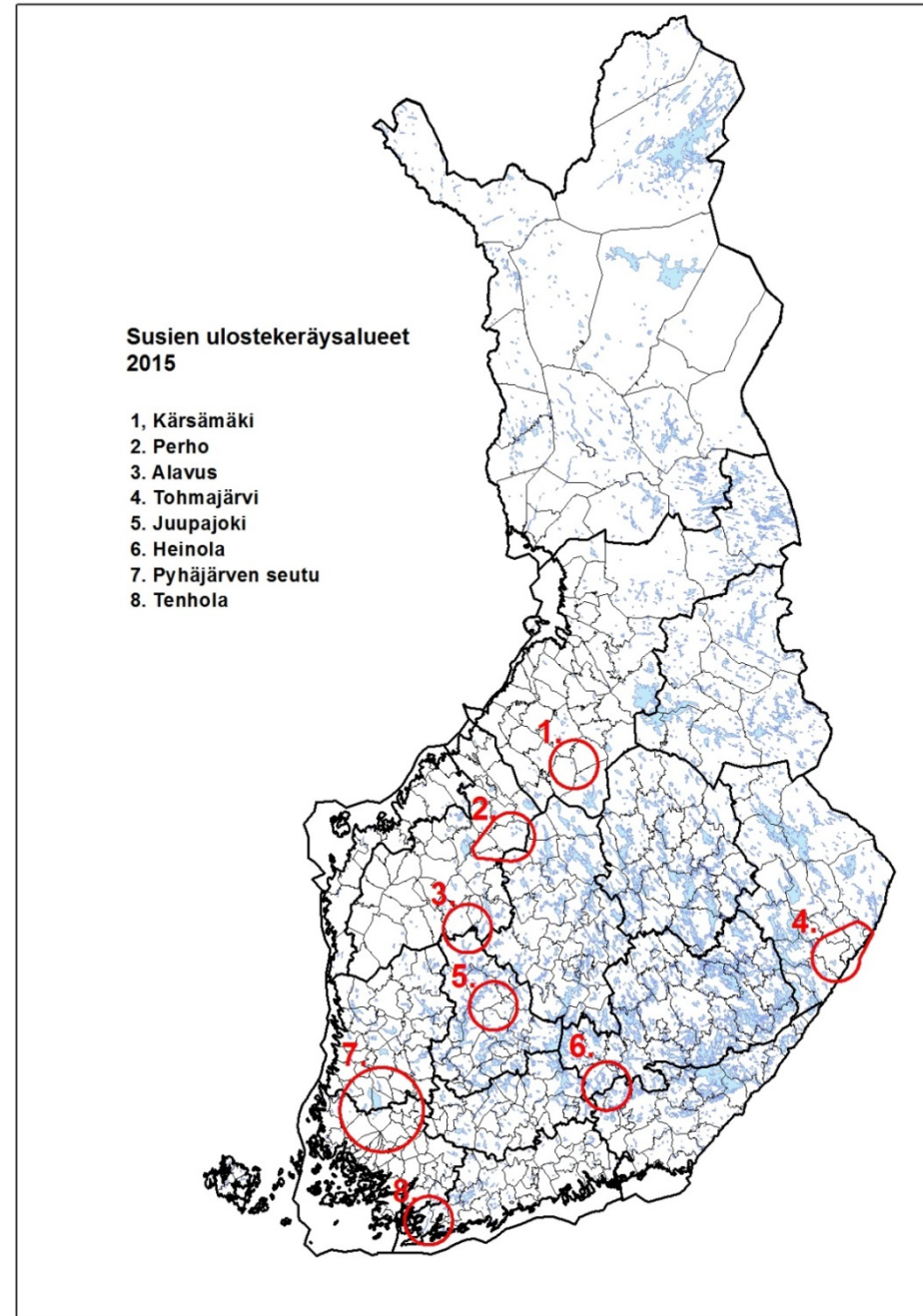
Kanta-arvio, 1 / 2015

Väliarvio, 11 / 2015



# Yksilötietoa sudesta DNA-näytekeräyksellä

- Luke ja RK yhteishanke, mmm rahoittaa
- Näytekeräys kahdeksan reviirin alueella
- Tuottaa tietoa mm. laumojen ja reviirien koosta
- Tieto avoimesti karttapalveluun
- Sulan maan aikana näytteitä ei vielä ole kertynyt riittävästi



Kiitos!