

Kansallinen metsästrategia KMS2035



Yleisesittely



Kansallinen metsästrategia 2035

- KMS linjaa Suomen metsäpolitiikkaa
- KMS 2035 laadittiin vuoden 2022 aikana
- Uudistamisen ajureina kansainväliset ja kansalliset toimintaympäristömuutokset
- Strategia laadittiin asiantuntijayhteistyönä ja vuorovaikutteisena prosessina
- Tavoitteena sovittaa yhteen ihminen, talous ja ympäristö
- Kansallinen metsäneuvosto hyväksyi 14.12.2022 uudistuneen strategian



KANSALLINEN STRATEGIAUNIVERSUMI



KANSALLINEN METSÄSTRATEGIA 2035



Hyvinvointivaltion
muutospaine, reilu ja
oikeudenmukainen siirtymä

MEGATRENDIT

Ilmastonmuutoksen
hillintä ja siihen
sopeutuminen

Turvallisuuden
uudelleenmäärittely

Globaalit politiikan
ja talouden jännitteet

Luonnonvarojen käytön murros,
yhteensovittamisen haaste

Energian
tuotannon ja
käytön murros

Biodiversiteetin
vähentäminen



KANSALLINEN METSÄSTRATEGIA 2035

Uudet ansaintatavat
luonnonvaroista

Vähemmästä
enemmän

Työkulttuurin
murros

Johdonmukaiset
politiikat

Alustatalous,
massadata, tekoäly,
automatisaatio

Uudet materiaalit,
hyödykkeet ja
tuotantotavat
kiertotaloudessa

Kuluttajakäyttäytyminen,
arvot ja asenteet

MAHDOLLISTAJAT



Metsäneuvosto

- 32 jäsentä

Sparrausryhmät

- ideointi ja vaikutusten arviointi

Metsäneuvoston työvaliokunta

- 12 jäsentä

VALMISTELUSSA MUKANA OLEVAT RYHMÄT

Maakunnalliset metsäneuvostot

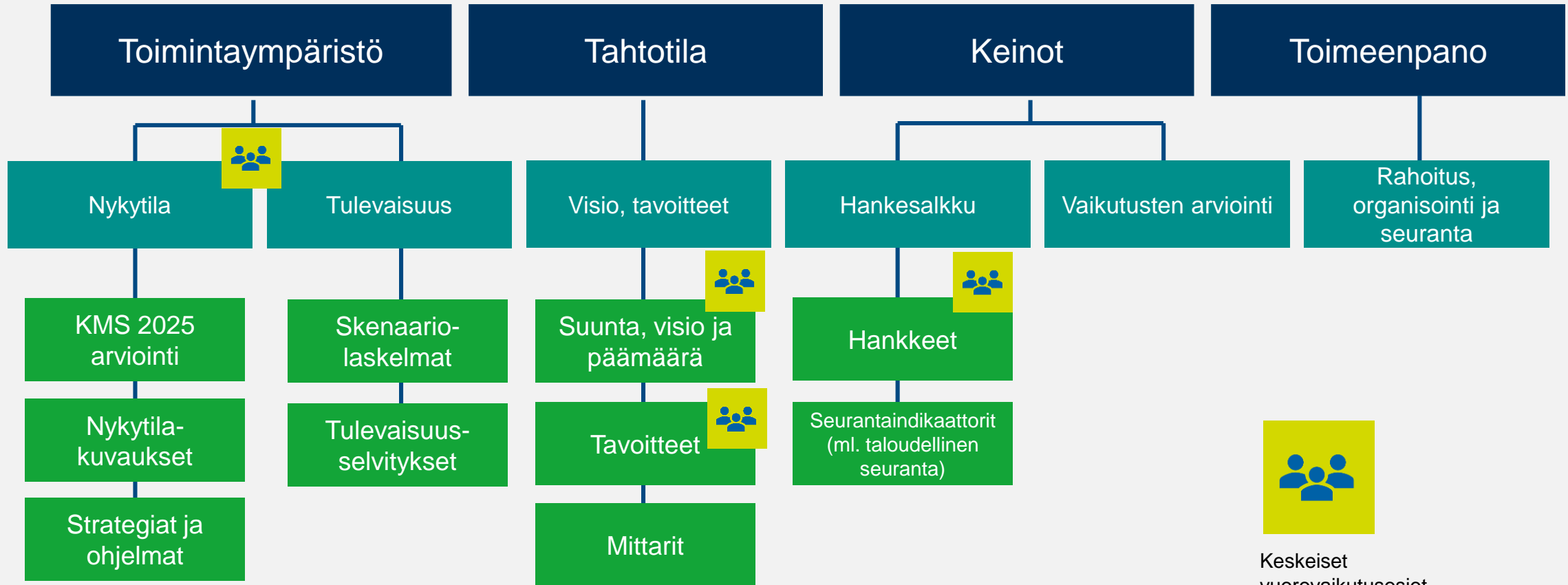
- 14 aluetta

Verkostot

- metsätalous ja metsäenergia
- kansainvälisen metsäpolitiikan yhteistyö
- biodiversiteetti
- metsätalouden koulutuksen kehittäminen

Laaja osallistuminen

- metsänomistajat
- asiantuntijat (metsä, teollisuus, teknologia)
- metsän eri käyttömuotojen edustajat
- metsäalan yrittäjät
- nuoret – nuorten metsäneuvosto
- kansalaiset
- päättäjät



Keskeiset vuorovaikutusosiot kuvattu keltaisella

Vuorovaikutuksen monet keinot



KANSALLINEN
METSÄSTRATEGIA
2035



Virittävät dialogit

- Sparrausryhmä
- Sidosryhmähaastattelut (KMS 2025)
- Paneelisarja

Kyselyt

- KMS-barometri
- Työvaliokunnan alkukysely
- Otakantaa.fi
- Arvonluonti-malliin liittyvä kysely
- Kyselyt paneeleissa ja työpajoissa

Avoimet kanavat

- Some
- Virkamiesten sähköpostit ja avoimet kysymykset

Tavoitetyöpajat

- Sidosryhmät kohderyhmittäin
 - metsänomistajat
 - metsäasiantuntijat
 - metsän eri käyttömuotojen edustajat
 - metsäalan yrittäjät
 - nuoret – nuorten metsäneuvosto

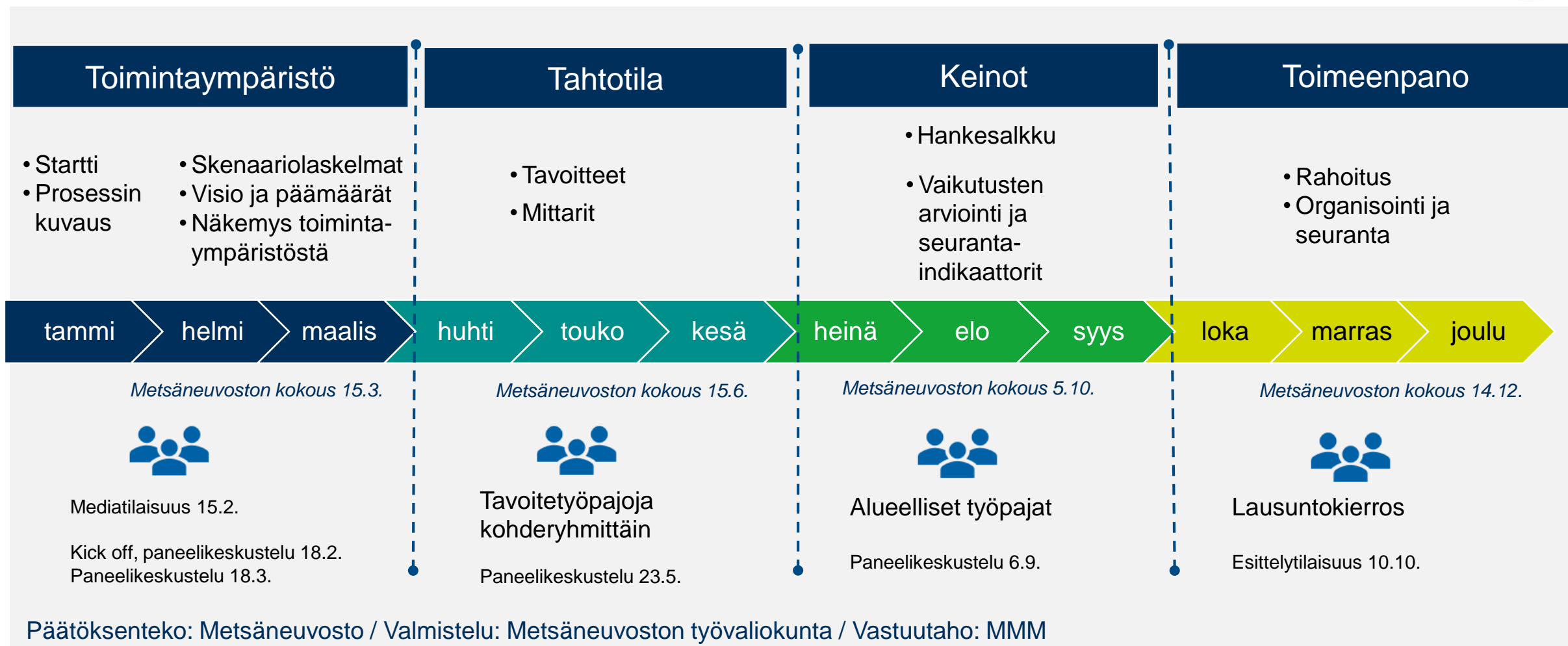
Alueelliset työpajat

- Maakunnalliset metsäneuvostot

Lausuntokierros

- Strategialuonnos prosessin loppuvaiheessa

Aikataulu



Visio ja päämäärät

Suomi on kilpailukykyinen toimintaympäristö uudistuvalla ja vastuullisella metsäalalla.

Metsät ovat aktiivisessa, kestävässä ja monipuolisessa käytössä.

KASVAVAA HYVINVOINTIA METSISTÄ JA METSILLE

Vahvistamme metsien elinvoimaisuutta, monimuotoisuutta ja sopeutumiskykyä.

Vahvistamme tiedolla johtamista ja osaamista metsäalalla.





Kansallinen metsästrategia 2035

KASVAVAA HYVINVOINTIA METSISTÄ JA METSILLE



Suomi on kilpailukykyinen toimintaympäristö uudistuvalla ja vastuullisella metsäalalla

Metsiin perustuva liiketoiminta monipuolistuu ja kasvaa

Proaktiivinen ja tehokas yhteistyö sekä vaikuttaminen EU- ja kansainvälisissä prosesseissa tukevat metsäalan toimintaedellytyksiä

Sujuva hallinto ja toimiva infra luovat ennakoitavan ja kannustavan toimintaympäristön

Toimivat markkinat turvaavat raaka-aineiden ja palveluiden saatavuuden

Metsät ovat aktiivisessa, kestävässä ja monipuolisessa käytössä

Metsien käyttö on tavoitteellista ja se perustuu tietoon sekä metsänomistajien aktiivisiin päätöksiin

Aktiivinen ja monipuolistuva metsänhoito lisää metsän kasvua ja tukee ilmastonmuutoksen hillintää

Metsänomistajille ja toimijoille suunnatut palvelut sekä kannusteet tukevat aktiivista, kestävästä ja monipuolista metsien käyttöä, huomioiden maakunnalliset erityispiirteet

Metsien tarjoamat ekosysteemi-palvelut lisäävät ihmisten hyvinvointia ja luovat uusia ansaintamahdollisuuksia

Vahvistamme metsien elin- voimaisuutta, monimuotoisuutta ja sopeutumiskykyä

Käännetään talouskäytössä olevien metsien monimuotoisuuskehitys elpymisuralle

Vahvistetaan metsien ilmasto-kestävyyttä ja hallitaan tuhoriskejä

Hallitaan metsätalouden aiheuttamia ympäristöriskejä

Vahvistamme tiedolla johtamista ja osaamista metsäalalla

Laadukas tutkimus, kehittyvä paikkatieto ja tiedon käytettävyys luovat vahvan tietopohjan päätöksenteolle ja ennakkoinnille

Metsäalan osaaminen on monipuolista, vastaa muuttuviin tarpeisiin ja hakeutuminen metsäalan ammatteihin kasvaa

Viestintä ja vuorovaikutus lisäävät metsien käytön, metsäympäristön ja metsäkulttuurin ymmärrystä yhteiskunnassa ja erityisesti nuorten keskuudessa

Visio



Visio

Kansallinen metsästrategia 2035 – Kasvavaa hyvinvointia metsistä ja metsille

Visiossa korostetaan metsien suomalaisille tuottaman hyvinvoinnin lisäksi myös metsien omaa hyvinvointia. Visioon ja kaikkiin päämääriin sisältyy taloudellinen, ekologinen, sosiaalinen ja kulttuurinen kestävyys. Strategia edistää vastuullista ja kokonaisvaltaista hyvinvointitaloutta.



Päämäärä 1

Suomi on kilpailukykyinen toimintaympäristö uudistuvalla ja vastuullisella metsäalalla

Tähän päämäärään sisältyy metsäalan investointiedellytyksistä, raaka-aineiden saatavuudesta ja huoltovarmuudesta huolehtiminen ja metsäalan monipuolistuminen. Lisäksi päämäärään sisältyy sujuvat hallinnon rakenteet, kannustava toimintaympäristö sekä kansainvälinen vaikuttaminen.

Tavoitteet

- 1. Metsiin perustuva liiketoiminta monipuolistuu ja kasvaa*
- 2. Proaktiivinen ja tehokas yhteistyö sekä vaikuttaminen EU- ja kansainvälisissä prosesseissa tukevat metsäalan toimintaedellytyksiä*
- 3. Sujuva hallinto ja toimiva infra luovat ennakoitavan ja kannustavan toimintaympäristön*
- 4. Toimivat markkinat turvaavat raaka-aineiden ja palveluiden saatavuuden*



Päämäärä 2

Metsät ovat aktiivisessa, kestävässä ja monipuolisessa käytössä

Tämä päämäärä kattaa monipuoliset ekosysteemipalvelut ja kannattavan metsätalouden näkökulmat. Päämäärään sisältyy myös ilmastomuutoksen hillintä ja alueiden elinvoimaisuuden turvaaminen.

Tavoitteet

- 1. Metsien käyttö on tavoitteellista ja se perustuu tietoon sekä metsänomistajien aktiivisiin päätöksiin*
- 2. Aktiivinen ja monipuolistuva metsänhoito lisää metsän kasvua ja tukee ilmastomuutoksen hillintää*
- 3. Metsänomistajille ja toimijoille suunnatut palvelut sekä kannusteet tukevat aktiivista, kestävää ja monipuolista metsien käyttöä, huomioiden maakunnalliset erityispiirteet*
- 4. Metsien tarjoamat ekosysteemipalvelut lisäävät ihmisten hyvinvointia ja luovat uusia ansaintamahdollisuuksia*



Päämäärä 3

Vahvistamme metsien elinvoimaisuutta, monimuotoisuutta ja sopeutumiskykyä

Tähän päämäärään kuuluu metsien monimuotoisuudesta ja monipuolisuudesta huolehtiminen. Päämäärä kattaa myös metsien ja metsäluonnon terveydestä ja häiriönsietokyvystä huolehtimisen. Ilmastomuutokseen sopeutuminen sekä yleinen riskienhallinta sisältyvät päämäärään.

Tavoitteet

- 1. Käännetään talouskäytössä olevien metsien monimuotoisuuskehitys elpymisuralle*
- 2. Vahvistetaan metsien ilmastokestävyyttä ja hallitaan tuhoriskejä*
- 3. Hallitaan metsätalouden aiheuttamia ympäristöriskejä*



Päämäärä 4

Vahvistamme tiedolla johtamista ja osaamista metsäalalla

Päämäärä perustuu tutkittuun tietoon, tiedon käytettävyyteen, hyvään tietopohjaan ja osaamisen jatkuvaan lisäämiseen sekä viestintään. Päämäärään sisältyy metsäalan vetovoimaisuus opiskelu- ja työpaikkana.

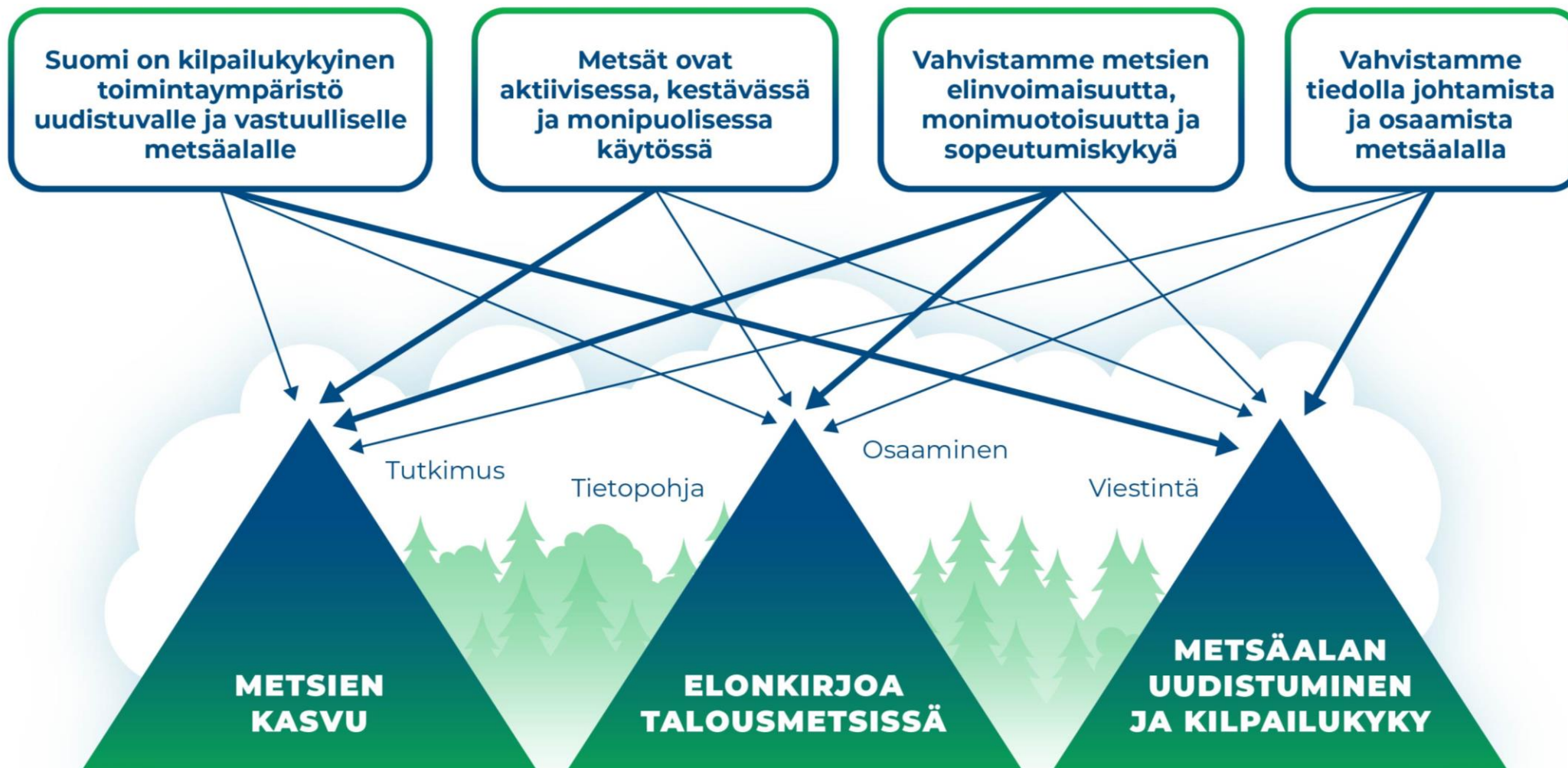
Tavoitteet

- 1. Laadukas tutkimus, kehittyvä paikkatieto ja tiedon käytettävyys luovat vahvan tietopohjan päätöksenteolle ja ennakoinnille*
- 2. Metsäalan osaaminen on monipuolista, vastaa muuttuviin tarpeisiin ja hakeutuminen metsäalan ammatteihin kasvaa*
- 3. Viestintä ja vuorovaikutus lisäävät metsien käytön, metsäympäristön ja metsäkultuurin ymmärrystä yhteiskunnassa ja erityisesti nuorten keskuudessa*

Hankesalkun kärkihankkeet



KASVAVAA HYVINVOINTIA METSISTÄ JA METSILLE



Kansallinen metsästrategia 2035

Hankesalkku



Metsien kasvu

- Lisätään metsäpinta-alaa
- Toteutetaan metsänuudistaminen laadukkaasti ja viipymättä
- Hoidetaan nuoret metsät laadukkaasti ajallaan ja poistetaan hoitorästit
- Lisätään kasvua ja hiilensidontaa vastuullisella metsänlannoituksella
- Edistetään metsänjalostusta
- Ennakoidaan ja torjutaan metsätuhoja
- Parannetaan metsien saavutettavuutta ja kehitetään logistiikkaa
- Kehitetään hiilen varastoinnin keinoja

Kansallinen metsästrategia 2035

Hankesalkku



Elonkirjoa talousmetsissä

- Kehitetään monimuotoisuuden turvaamisen rahoitusmalleja
- Vahvistetaan luonnonhoidon osaamista, suunnittelua ja käytäntöön vientiä
- Lisätään metsien rakennepiirteitä
- Edistetään metsien sekapuustoisuutta
- Otetaan käyttöön metsätalouden vesiensuojelumenetelmiä
- Edistetään suometsien ilmastokestävää hoitoa
- Kehitetään markkinaehtoisia toimintamalleja ja pelisääntöjä ympäristöhyötyjen turvaamiseen

Kansallinen metsästrategia 2035

Hankesalkku



Metsäalan uudistuminen ja kilpailukyky

- Vahvistetaan ennakointityötä
- Hankitaan tietoa markkinoiden toimivuudesta
- Toteutetaan metsä- ja luontopalveluyrittäjyyden kasvuohjelma
- Kehitetään metsien virkistyskäytön ja luontomatkailun edellytyksiä
- Parannetaan paikkatietojen tarkkuutta, laatua ja saatavuutta
- Tuotetaan työkaluja metsänomistajille ja toimijoille tietopohjaiseen päätöksentekoon
- Hankitaan tietoa metsänomistajakunnasta ja kehitetään omistusrakenteita
- Herätetään kiinnostusta metsiin ja tehostetaan nuorisoviestintää
- Kehitetään metsäalan ja sen koulutuksen vetovoimaa ja reagointikykyä
- Lisätään kansainvälistä osaamista, yhteistyötä ja vaikuttamista
- Selvitetään metsäalan kädenjälki
- Varmistetaan innovoiva kehitystyö ja pitkäjänteinen metsäntutkimus

Kansallinen metsästrategia 2035

Hankesalkku



Metsien kasvu

- Lisätään metsäpinta-alaa
- Toteutetaan metsänuudistaminen laadukkaasti ja viipymättä
- Hoidetaan nuoret metsät laadukkaasti ajallaan ja poistetaan hoitorästit
- Lisätään kasvua ja hiilensidontaa vastuullisella metsänlannoituksella
- Edistetään metsänjalostusta
- Ennakoidaan ja torjutaan metsätuhoja
- Parannetaan metsien saavutettavuutta ja kehitetään logistiikkaa
- Kehitetään hiilen varastoinnin keinoja

Elonkirjoa talousmetsissä

- Kehitetään monimuotoisuuden turvaamisen rahoitusmalleja
- Vahvistetaan luonnonhoidon osaamista, suunnittelua ja käytäntöön vientiä
- Lisätään metsien rakennepiirteitä
- Edistetään metsien sekapuustoisuutta
- Otetaan käyttöön metsätalouden vesiensuojelumenetelmiä
- Edistetään suometsien ilmastokestävää hoitoa
- Kehitetään markkinaehtoisia toimintamalleja ja pelisääntöjä ympäristöhyötyjen turvaamiseen

Metsäalan uudistuminen ja kilpailukyky

- Vahvistetaan ennakkointityötä
- Hankitaan tietoa markkinoiden toimivuudesta
- Toteutetaan metsä- ja luontopalveluyrittäjyyden kasvuohjelma
- Kehitetään metsien virkistyskäytön ja luontomatkailun edellytyksiä
- Parannetaan paikkatietojen tarkkuutta, laatua ja saatavuutta
- Tuotetaan työkaluja metsänomistajille ja toimijoille tietopohjaiseen päätöksentekoon
- Hankitaan tietoa metsänomistajakunnasta ja kehitetään omistusrakenteita
- Herätetään kiinnostusta metsiin ja tehostetaan nuorisoviestintää
- Kehitetään metsäalan ja sen koulutuksen vetovoimaa ja reagointikykyä
- Lisätään kansainvälistä osaamista, yhteistyötä ja vaikuttamista
- Selvitetään metsäalan kädenjälki
- Varmistetaan innovoiva kehitystyö ja pitkäjänteinen metsäntutkimus

KMS2035 - Mitä uutta ja keskeistä?



- ✓ Yhteensovittava elinkeinostrategia
 - ✓ Vastuullinen hyvinvointitalous
 - ✓ Omavaraisuus ja huoltovarmuus
 - ✓ Ilmastonmuutoksen hillintä ja sopeutuminen
 - ✓ Elinvoimaisuus ja monimuotoisuus
- ✓ Uudistuminen
- ✓ Ennakointi
- ✓ Tiivis, fokusoitu kasvustrategia

LUE LISÄÄ: mmm.fi/kms, [Kansallinen metsästrategia 2035](#)



Maa- ja metsätalousministeriö