



Maatalouspolitiikka uudistuu – muuttuuko mikään?

Maa- ja metsätalousministeriö
5.10.2022



Webinaarin tavoitteet

- Taustoittaa nyt tehdyn ratkaisun vaiheita ja perusteita erityisesti maatalouspolitiikan ja ruoantuotannon näkökulmasta
- Läpikäydä keskeisiä rakenteellisia muutoksia niin maatalouspolitiikan rahoituksessa kuin sisällössäkin
- Kuvata periaatteellisia lähtökohtia sille, millaiseksi toimenpiteiden ja tukivälineiden kokonaisuus on muodostunut
- Pohjustaa tulevia yksityiskohtaisempia koulutustilaisuuksia mm. viljelijöille

CAP:lle asetetut EU-tason tavoitteet

Varmistetaan älykäs, kestävä ja monipuolinen maatalousala, jolla parannetaan elintarviketurvaa



1. Turvataan viljelijöiden tulotaso ja ruuantuotanto
2. Lisätään tuotannon kilpailukykyä ja laatua
3. Parannetaan viljelijöiden markkina-asemaa

Tuetaan ympäristön hoitoa ja ilmastotoimia ja edistetään yhteisiä ympäristö- ja ilmastotavoitteita



4. Hillitään ilmastonmuutosta ja sopeudutaan siihen
5. Edistetään ympäristön ympäristötehokasta hoitoa ja suojelua
6. Edistetään luonnon monimuotoisuuden, elinympäristöjen ja maiseman säilyttämistä

Lujitetaan maaseutualueiden sosioekonomista rakennetta



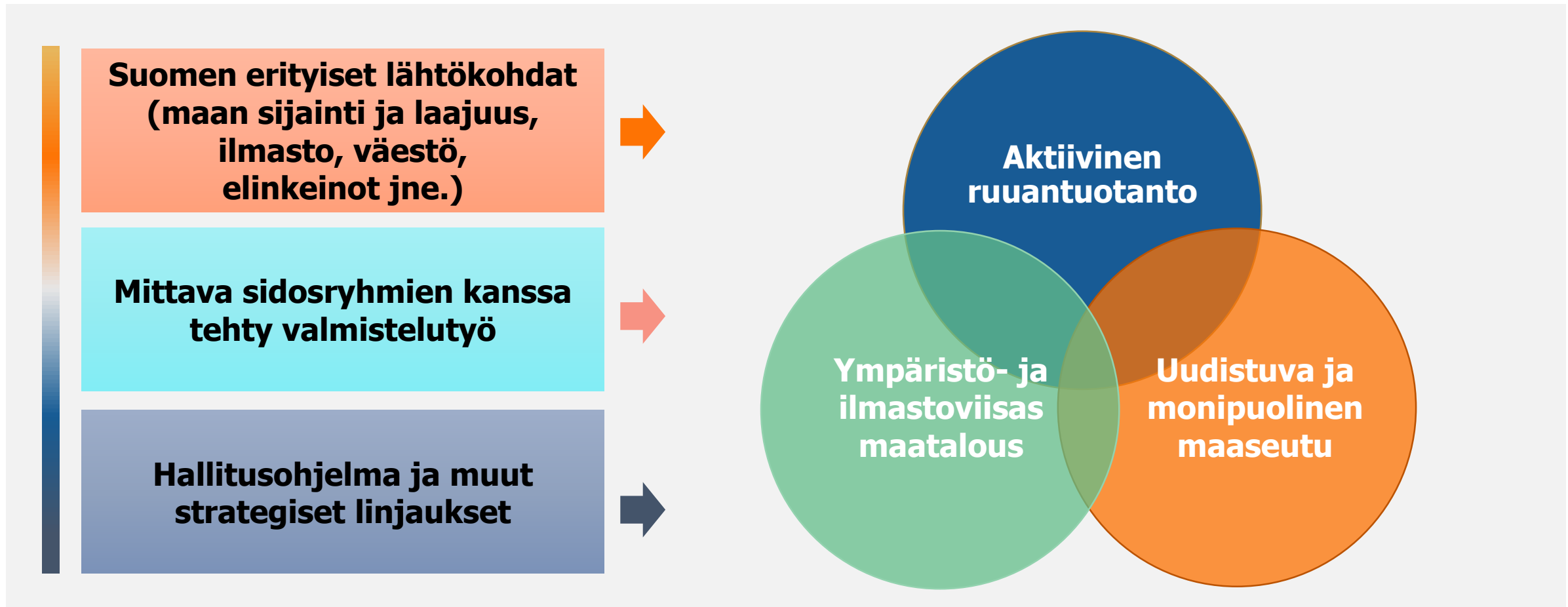
7. Kannustetaan nuoria alalle, helpotetaan maaseudun yritystoiminnan kehittämistä
8. Edistetään maaseudun työllisyyttä, kasvua ja paikallista osallisuutta
9. Parannetaan turvallisen, terveellisen ja kestävä ravinnon saantia sekä eläinten hyvinvointia ja torjutaan mikrobilääkeresistenssiä

Läpileikkaava

tavoite:

Edistetään osaamista, innovaatioita ja digitalisointia

Kansalliset painotukset CAP-uudistuksessa



CAP-suunnitelma 2023-2027

- Suomen CAP-suunnitelma hyväksytty 31.8.2022
- Maatalouden suorat tuet, osittain maatalouden markkinatuet sekä maaseuturahaston toimenpiteet sekä manner-Suomen että Ahvenanmaan osalta
- Toimeenpanomalli
 - Strateginen lähestymistapa: tarpeet → toimenpiteet → tavoitteet → toteutumisen seuranta → tulokset ja niiden osoittaminen
- Pohjana:
 - EU-tason tavoitteet, strategiat ja suunnitelmat
 - Mm. vihreän kehityksen ohjelma, pelloilta pöytään –strategia, biodiversiteettistrategia
 - Kansalliset tavoitteet, strategiat ja suunnitelmat

EU:n yhteisen maatalouspolitiikan ja sen tavoitteiden kehitys

Ruokaturva

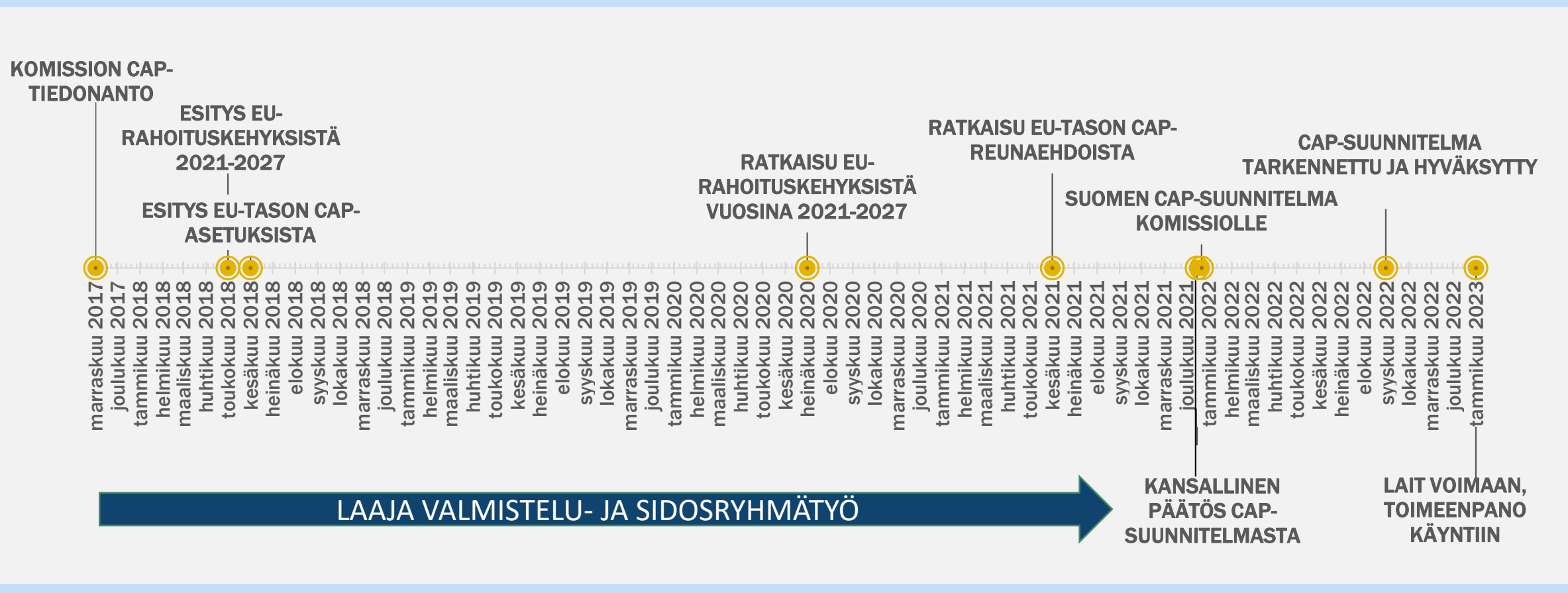
Kilpailukyky

Kestävyys

Ympäristö

Alkuvuodet (1960-luku)	Hankalammat ajat (1970-80-luvut)	Vuoden 1992 McSharry-uudistus	Agenda 2000	CAP-uudistus 2003, terveystarkastus 2008	CAP-uudistus 2013 →	CAP-uudistus 2020 →
<ul style="list-style-type: none">HintatukiTuottavuuden parantaminenMarkkinoiden tasapainotus	<ul style="list-style-type: none">YlituotantoVarainkäytön raju kasvuKansainvälistä kitkaaTuotantorajoitteet käyttöön	<ul style="list-style-type: none">Tuotehintojen leikkaukset ja niiden korvaaminenYlijäämien pienentäminenBudjettien tasapainotus	<ul style="list-style-type: none">Uudistusprosessin syventäminenMaaseudun kehittäminen vahvemmin esiin	<ul style="list-style-type: none">Markkina-suuntautuminenTuen irrottaminen tuotannostaTäydentävät ehdotKuluttajien huolet, ympäristöasiatEU:n laajentuminenTuotantokiintiöistä luopuminen	<ul style="list-style-type: none">ViherryttäminenToimenpiteiden kohdentaminenTuen uudelleen jakaminenTuotantorajoitteiden poistaminenRuokaketju, tutkimus & innovaatiot	<ul style="list-style-type: none">Laajempi kokonaistarkastelu, tulostavoitteetJäsenmaiden omat lähtökohdat ja tarpeet pohjanaRuokaturva ja ruokaturvallisuusIlmasto- ja ympäristötoimien yhä vahvempi painotus

Päätösten etenemisvaiheet kohti CAP-suunnitelman kautta 2023-2027



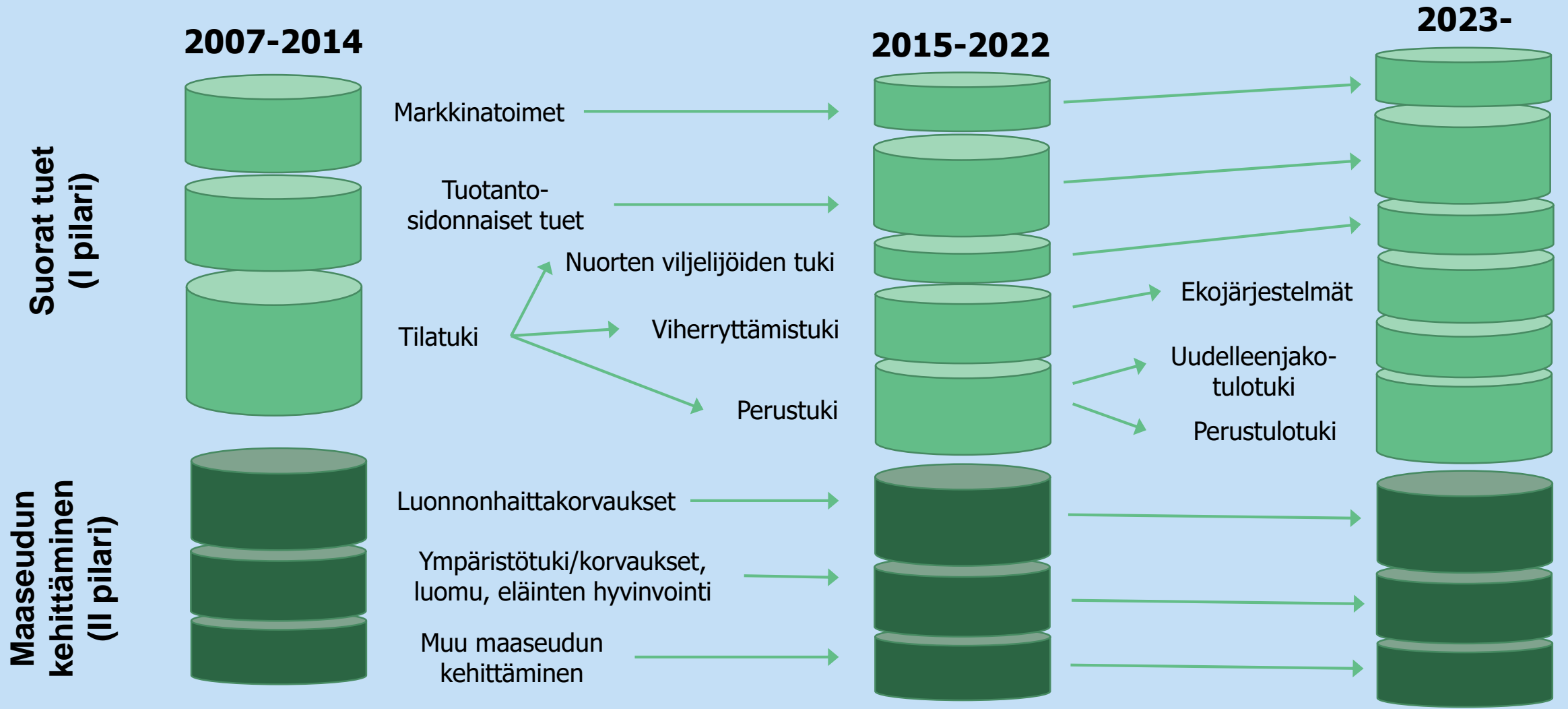
CAP:n EU-rahoituksen muutokset Suomelle rahoituskausien välillä

<i>Nimellisin hinnoin*</i>	Rahoituskausi 2014-2020 (milj. €)	Rahoitusratkaisu 2021-2027 (milj. €)	Muutos rahoituskausien välillä (milj. €)	Muutos rahoituskausien välillä (%)
Suorat tuet (I pilari)	3 663	3 635	-28	-0,8 %
Maaseudun kehittäminen (II pilari)	2 380	2 769	+389	+16,3 %
josta perusrahoitus	2 380	2 560	+180	+7,6 %
ja elpymisrahoitus	0	209**	+209	-
CAP yhteensä	6 043	6 404	+361	+6,0 %

* Määrärahat nimellisin eli käyvin hinnoin = vuotuisessa budjetoinnissa käytettävät määrärahat.

** Elpymisrahoituksen määrä vahvistettu CAP-siirtymäkauden asetuksella (EU) 2020/2220 vuosille 2021-2022.

EU-tukivälineiden perusrakenne



Maatalouden ja maaseudun kehittämisen kokonaisrahoitus* eri kausina

<i>Milj. euroa vuodessa <u>keskimäärin</u></i>	Rahoituskausi 2014-2020, milj. €/vuosi	Kausi 2023-2027, milj. €/vuosi	Muutos
Suorat tuet:	523	523	
- tuotantosidonnaiset tuet	103	102	-1 %
- ekojärjestelmät	-	86	-
- nuoret viljelijät	10	13	+31 %
- muut kohteet (tuotannosta irrotettuja)	410	321	-22 %
Kansalliset tuet: (eivät sisälly CAP-suunnitelmaan)	349	350	
Maaseudun kehittämisrahoitus:	1 139	1 173	
Pinta-ala- ja eläintuet	884	853	
- luonnonhaittakorvaukset	528	500	-5 %
- ympäristökorvaukset (sis. ei-tuot. investoinnit)	250	203	-19 %
- luonnonmukainen tuotanto	50	76	+52 %
- eläinten hyvinvointikorvaukset	55	74	+35 %
Maatalouden rakennetuet	110	136	+24 %
Muu maaseudun kehittäminen	146	183	+25 %
RAHOITUS YHTEENSÄ	2 011	2 045	

* Ei sisällä siirtymäkauden 2021-2022 rahoitusta, eikä vuosina 2014-2020 maksettuja poikkeuksellisia kriisitukia

Rakenteellisia muutoksia maatalouden tukikokonaisuudessa (1)

Suomen CAP-suunnitelman **painopiste on kestävän ruoantuotannon varmistamisessa**

- Aktiivisen ja kehittyvän tuotannon rahoitus ja ehdot korostuvat, esimerkiksi suorien tukien tuotannosta kokonaan irrotettujen elementtien osuus samalla pienenee

Ilmasto- ja ympäristötoimet tärkeänä osana EU-tason ja kansallisten reunaehtojen mukaisesti

- Tavoitteellisuus vahvistuu perusvaatimuksissa (ehdollisuus) ja lisäksi rahoitus kasvaa kohdennetuissa ilmasto- ja ympäristötoimenpiteissä (ekojärjestelmät + ympäristökorvaukset)

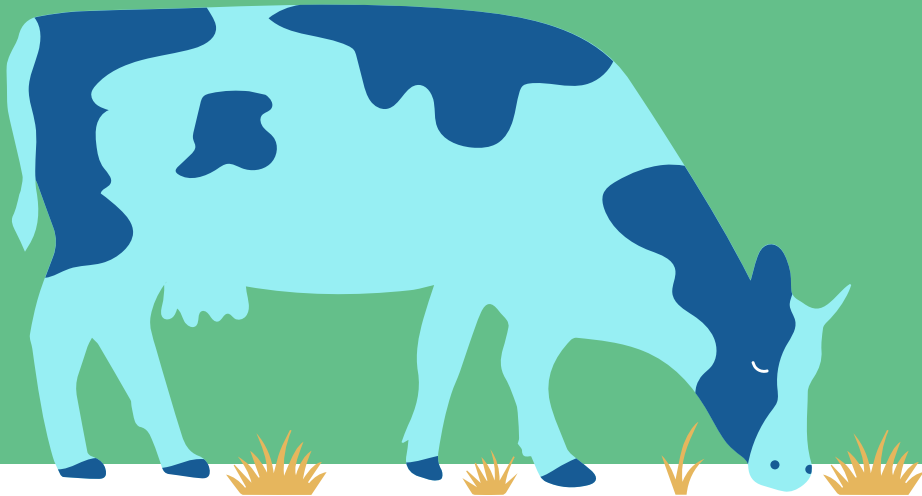
Rakenteellisia muutoksia maatalouden tukikokonaisuudessa (2)

Esimerkki yksittäisestä tukimuutoksesta:

Luonnonhaittakorvauksen kotieläinkorotus (korotettu hehtaarituki kotieläintiloille) poistuu 2023

- Tukivälineen rahoitus on ollut hieman alle 50 milj. € vuodessa eli alle 10 % luonnonhaittakorvauksesta ja alle 3 % kaikista viljelijätuista
- Tuki on ollut käytössä vuodesta 2005 alkaen, kun osa aiempia eläintukia oli pakko muuttaa pinta-alan kautta kotieläintiloille maksettavaksi. Tukea on kritisoitu kentältä erittäin paljon ja jatkuvasti etenkin sen vaikutuksista peltomarkkinoille
- Minne korotuksen rahoitus jatkossa ohjataan?
Aktiiviseen ruoantuotantoon: takaisin tuotantosidonnaisiin eläintukiin, investointeihin, eläinten hyvinvointitoimenpiteisiin jne.

Mihin Suomi maatalouspolitiikkaa sitten tarvitsee?



**No muuttuuko
uudistuksessa
mikään?**



maaseutu.fi



Lue lisää:

mmm.fi/CAP27

