



# YTPA Yksityistietiedon palvelualusta

---

**Metsätieto ja sähköiset palvelut –hankkeen loppuseminaari**

**22.1.2019**

Seppo Niskanen  
Suomen metsäkeskus

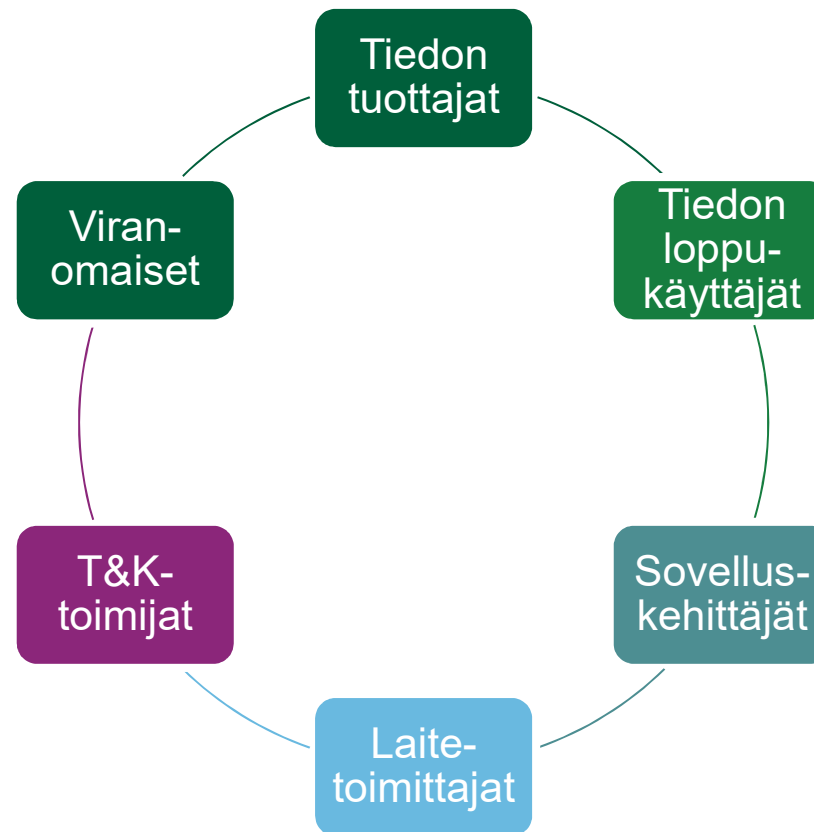


# Biotalouden tietietojärjestelmä -hanke

- Maa- ja metsätalousministeriön rahoittama, alkanut 1.1.2017
- Toteuttajina Suomen metsäkeskus, Metsäteho Oy sekä CGI Suomi Oy (määrittely)
- Jatkuu vielä vuonna 2019 (testialusta, kustannusarvio, tiekartta jatkotyölle)
- Hankkeen keskeiset toimenpiteet
  - › Esiselvitys eri toimijoiden tietotarpeista, sidosryhmäyhteistyö
  - › Tietietofoorumit, työpajat
  - › Visio
    - › Toiminnallinen ja tekninen määrittely
    - › Tietolajien ja käyttötapauksen kuvaus
  - › Jatkokehitystarpeiden määrittäminen



# Tietiedon ekosysteemi



# Palvelualustalla tavoitellut hyödyt

Tiedon kerääminen	Tiedon yhdistäminen	Tiedon jakaminen	Tiedon hyödyntäminen
<ul style="list-style-type: none"><li>• Uusien tiedonkeruun toimintamallien, teknologioiden ja toimijoiden hyödyntäminen (esim. joukkoistettu tiedonkeruu)</li><li>• KATTAVAMPI JA AJANTASAISEMPI TUESTÖDATA</li><li>• KUSTANNUS-TEHOKKAAMPI TIEDONKERUU</li></ul>	<ul style="list-style-type: none"><li>• Standardoitut toimintamallit</li><li>• Erilaisten datojen konvertiot</li><li>• ERI TIETO-LÄHTEIDEN TEHOKAS HYÖDYNTÄMINEN</li></ul>	<ul style="list-style-type: none"><li>• Standardoitut rajapinnat</li><li>• Tietolähteiden ja datan laadunhallinta</li><li>• Mahdollisuus sekä avoimeen että maksulliseen tiedon jakamiseen</li><li>• KUSTANNUS-TEHOKKAAMPI USEISIIN TIETO-LÄHTEISIIN PERUSTUVIEN LOPPUKÄYTTÄJÄ-SOVELLUSTEN KEHITTÄMINEN</li></ul>	<ul style="list-style-type: none"><li>• Yhteistyössä määritellyt tietotarpeet ja -sisällöt</li><li>• LOPPUKÄYTTÄJIEN OMIEN PROSESSIEN TEHOSTAMINEN</li><li>• KATTAVAMPAAN DATAAN PERUSTUVAT UUDET PALVELUMALLIT</li></ul>



# Tiestötiedon hyödyntäjät ja tietolähteet

## Tietiedon hyödyntäjät

Hallinnolliset tehtävät (MML, tiekunnat)

Tietietokantojen ylläpito (MML, Livi)

Tienpidon suunnittelu (tiekunnat, urakoitsijat)

YA-päätökset (SMK, elyt, kunnat)

Kartta-, navigointi- ja sääpalvelut

Tiestön kunnan seuranta (tiekunnat, urakoitsijat)

Kuljetusten suunnittelu (toimitusketju\*)

KMTK (MML)

Digiroad (Livi)

YA-järjestelmät (SMK, elyt, kunnat)

Tien tekemisen tiedot (tiekunnat)

Kaukokartoitus-aineistot (MML ym.)

Muut paikkatietoaineistot (MML ym.)

Sää tiedot ja ennusteet (IL ym.)

Kunnossapidon tiedot (urakoitsijat)

Kuntoarvioinnin tiedot (tiekunnat, urakoitsijat)

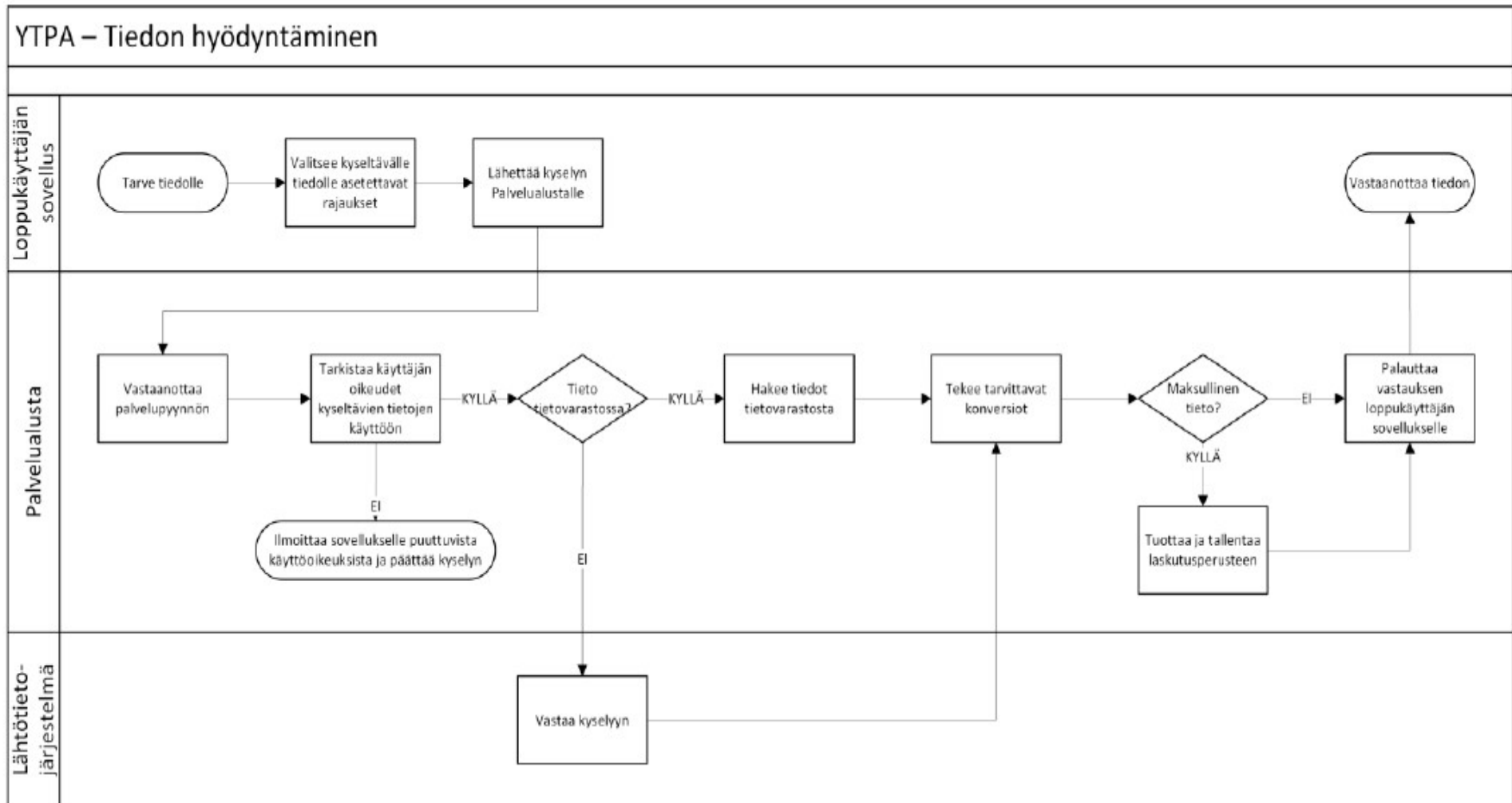
Yritys-järjestelmä-tieto\*

Ajoneuvotieto (tiestöllä liikkujat)

\* Maaseudun tuotteiden myynti- ja ostajayritykset sekä kuljetusyritykset



# Esimerkki – tiedon hyödyntäminen



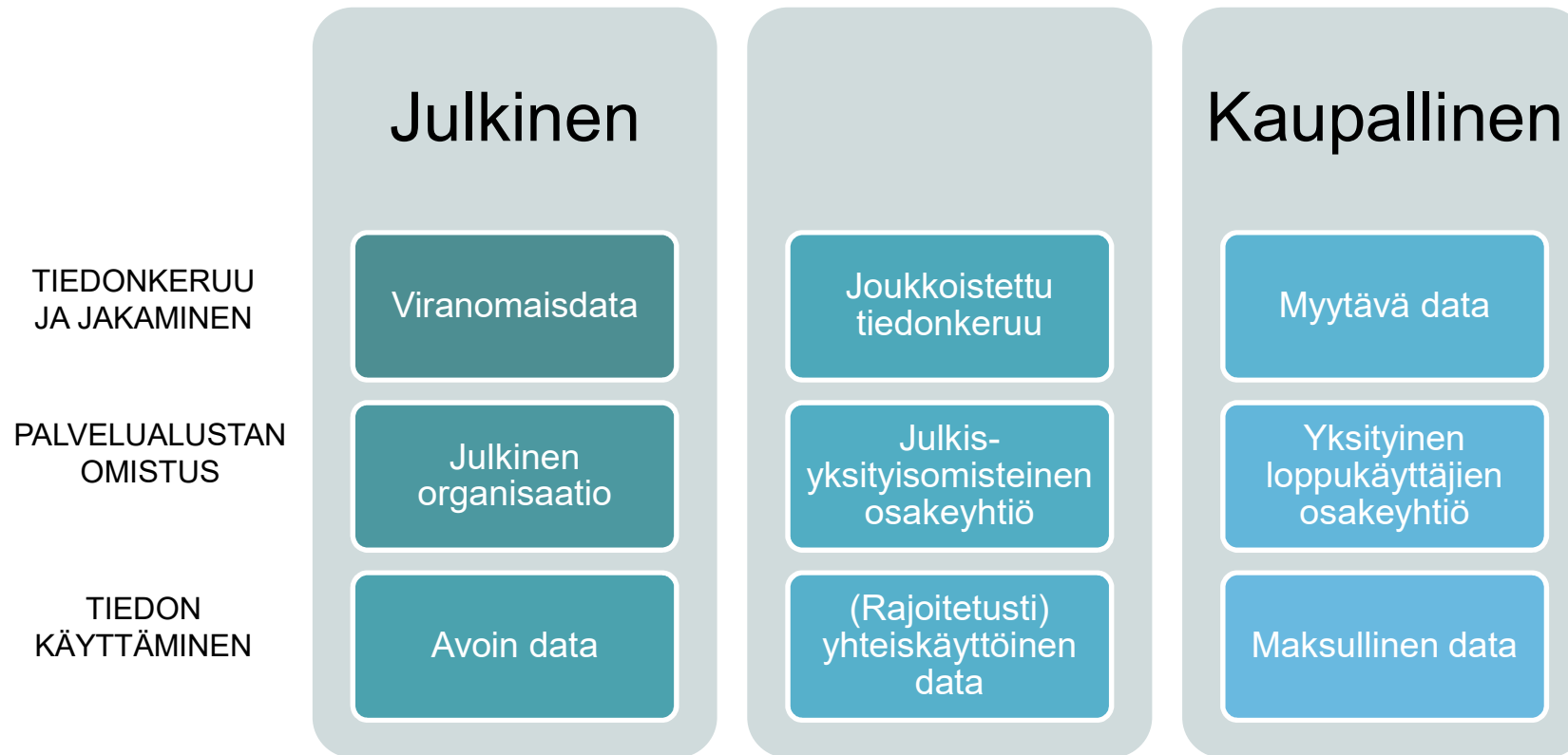


# Tiedatan omistus- ja rahoitusmalleja

- YTPAssa tavoitteena on, että mahdollisimman suuri osa sen kautta jaettavasta datasta on loppukäyttäjälle avointa ja maksutonta dataa
  - › Maksuttomuutta voidaan edistää esim. mainosrahoituksella, sponsoroinnilla tai tarjoamalla maksutta vain osa datasta
  - › Datan käyttöä voi olla tarpeen rajata alueellisesti, tietyille organisaatioille, datan käyttäjärooleille tai vain maksaville asiakkaille (CGI Suomen kysely)
- Datan tuottaja/jakaja voi kuitenkin vapaasti päättää datan mahdollisesta maksullisuudesta (jollei datalähde aseta maksullisuudelle rajoitteita)
- Tiedatan keruuta on tarkoitus kehittää erilaisten toimijoiden yhteistyönä, jolloin tarve datan maksullisuudelle vähenee (tai maksutaso voidaan pitää kohtuullisena).
  - › Tiedontuotanto voi olla erikseen tilattua, jolloin oikeudet dataan voivat jäädä tilaajalle.



# Omistus- ja rahoitusmalleja







# Palvelualustakokonaisuuden kustannusten jako

Tiedonkeruun kehittäminen	Tiedontuottajat, yhteishankkeet
Tiedontuotanto & tiedonsiirto	Tiedontuottaja (laskutusperusteet YTPAsta)
<b>YTPAn kehitys &amp; toteutus</b>	<b>YTPA-organisaatio</b>
<b>YTPAn ylläpito</b>	
<b>YTPAn käyttö</b>	<b>Käyttömaksut (esim. lisenssi, hakukohtainen maksu)</b>
Tiedonsiirto & tiedonkäsittely loppukäyttäjä-sovelluksissa	Sovellustoimittajat
Loppukäyttäjäsovellusten kehittäminen	Sovellustoimittajat, yhteishankkeet



# Pelisääntöihin ja lainsäädäntöön liittyviä kysymyksiä

- Tietoturvan ja tietosuojan varmistaminen
- Datan omistajuus
- Datan käyttöoikeuksista sopiminen
- Henkilötieto
- Yritystieto
- Yhteiset pelisäännöt



# Yhteenveto palvelualueen liiketoimintamallista

## Tavoitteet

Kuljetusten tehokkuus & turvallisuus  
Tienpidon täsmäsuunnittelu

## Asiakasryhmät

Tiekunnat, tien käyttäjät, viranomaiset, tienpidon palvelutarjoajat, tiedontuottajat, sovelluskehittäjät

## Tuotteet ja palvelut

Tietotuotteet  
Alustapalvelut  
Alustan tukipalvelut

## Resurssit, verkostot ja kehitys

YTPA-organisaatio  
Tietiedon ekosysteemi

## Palvelumallit (data&alusta)

Avoin  
Jaettu  
Kaupallinen

## Ansaintamallit

Yhteiskehittäminen  
Sponsorointi- ja mainosrahoitus  
Tilaus- ja transaktiomaksut



# Vuonna 2019 tehtävät toimenpiteet

- Kustannusarvion laadinta
- Liiketoimintamallien ja omistajuuden jatkopohdinta
- POC –testaus
  - › Alusta + tietolajit + alustan tekemät toimenpiteet
  - › Testattavat tietolajit varmistunevat lähiviikkoina
  - › Yhteistyö loppukäyttäjäsovellusten kanssa
  - › Tavoitteena esitellä testialustaa syksyllä pidettävässä Tietietofoorumissa