

UUSI ALKU

Selvitystyö maatalouden kannattavuuden parantamiseksi

Julkistusilaisuus

7.2.2019

Reijo Karhinen

Selvityshenkilö

www.reijokarhinen.fi

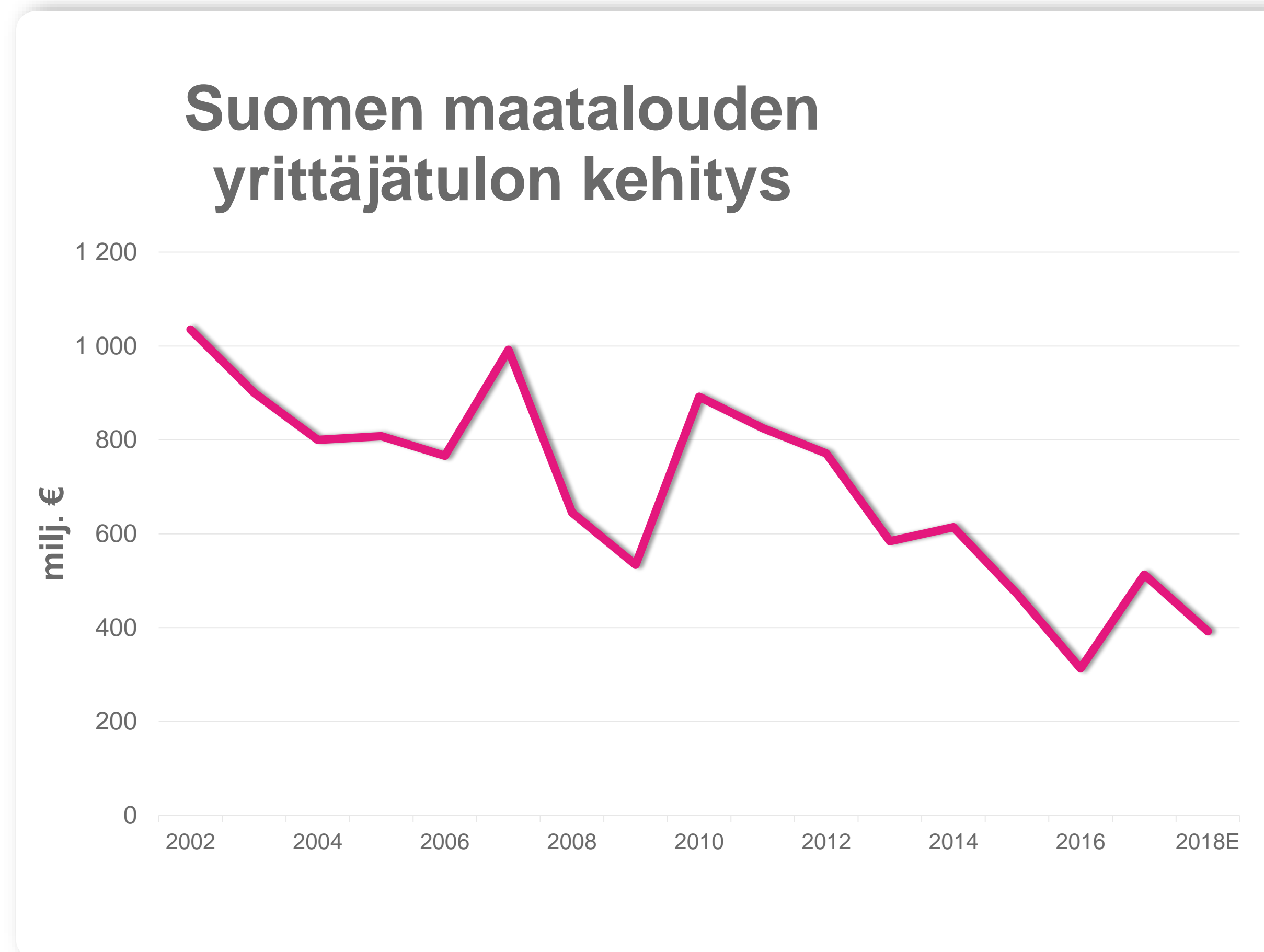
@reijokarhinen

MAATALOUS ON MYÖS TULEVAISUUDEN
ELINKEINO



392 milj. €
2018E

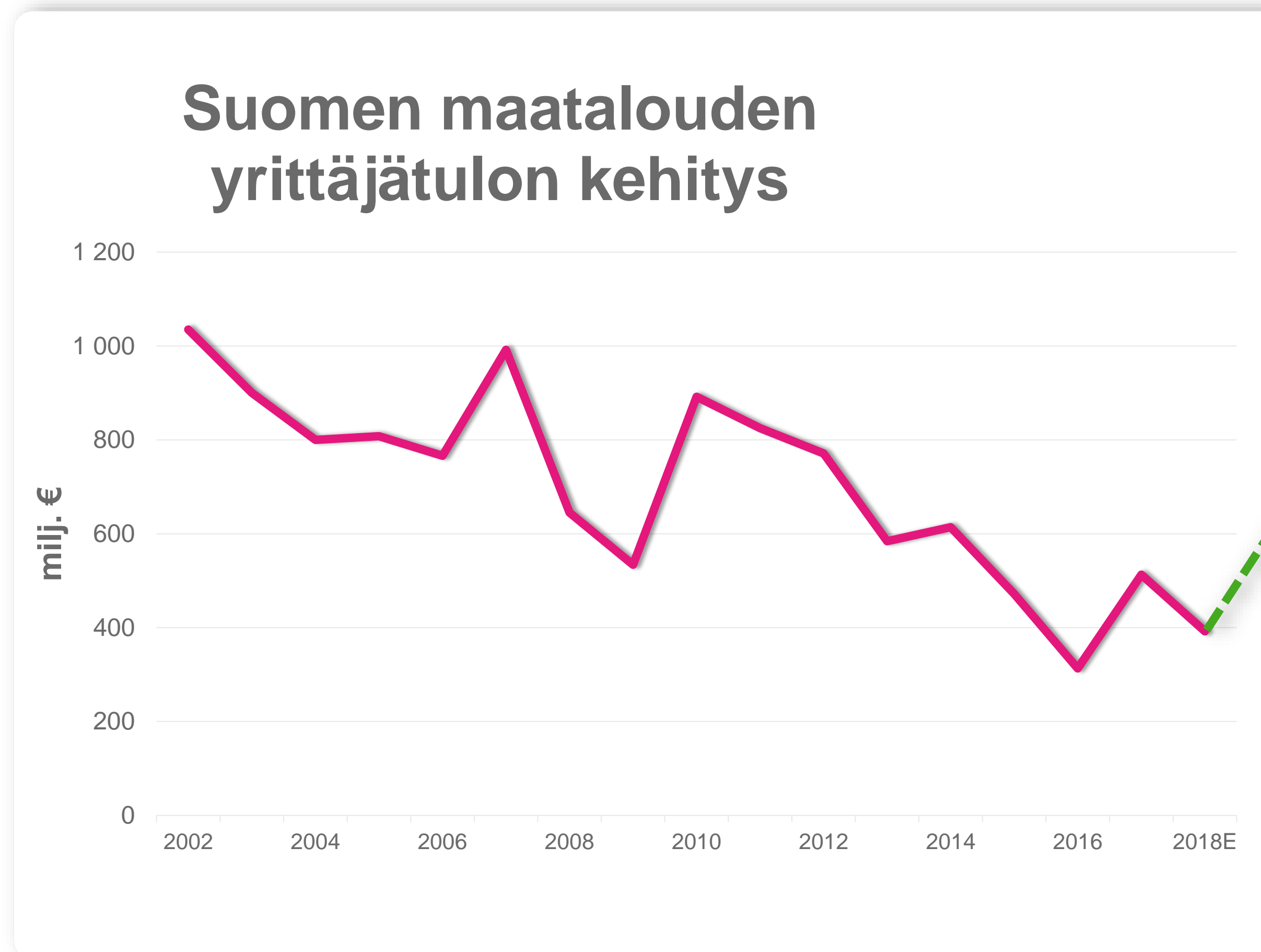
Maatalouden kannattavuustaso heikko – juurisyyt syvällä



2017 on ennakkotulos, 2018 on ennuste
Lähde: Luke Taloustohtori, Maatalouden
kokonaislaskenta

Yrittäjätulo = Markkinatuotot + maataloustuet - kustannukset pl. yrittäjäperheen palkkavaatimus sekä oman pääoman korkovaatimus

Toimeksiannon mukainen tavoite on saavutettavissa – pystymme parempaan



+ 500 milj.
€

2017 on ennakkotulos, 2018 on ennuste
Lähde: Luke Taloustohtori, Maatalouden kokonaislaskenta

Yrittäjätulo = Markkinatuotot + maataloustuet - kustannukset pl. yrittäjäperheen palkkavaatimus sekä oman pääoman korkovaatimus

Laaja osallistaminen selvitystyön pohjana

Kuulemiset

Tapaamiset

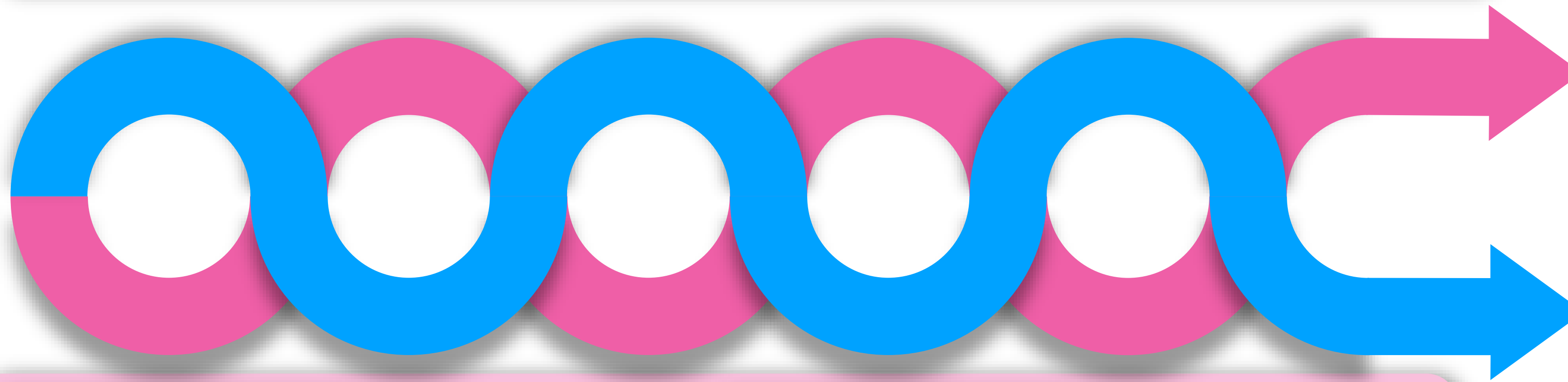
Maakunnalliset tilaisuudet

Työpajat

Pyöreän pöydän keskustelut

Tila- ja yritysvierailut

Toimeksianto
+ 500 milj. euroa



I kierros

Aivoriihen osallistujat ryhmittäin	N
Maatalousyrittäjä	3113
Muu yrittäjä tai työntekijä yrityksessä	572
Kuluttaja tai opiskelija	1383
Muu asiantuntija (järjestö, valtion- tai kunnallishallito, tutkimus ja kehitys jne.)	1091
Yhteensä	6159

II kierros

Kohdennetut

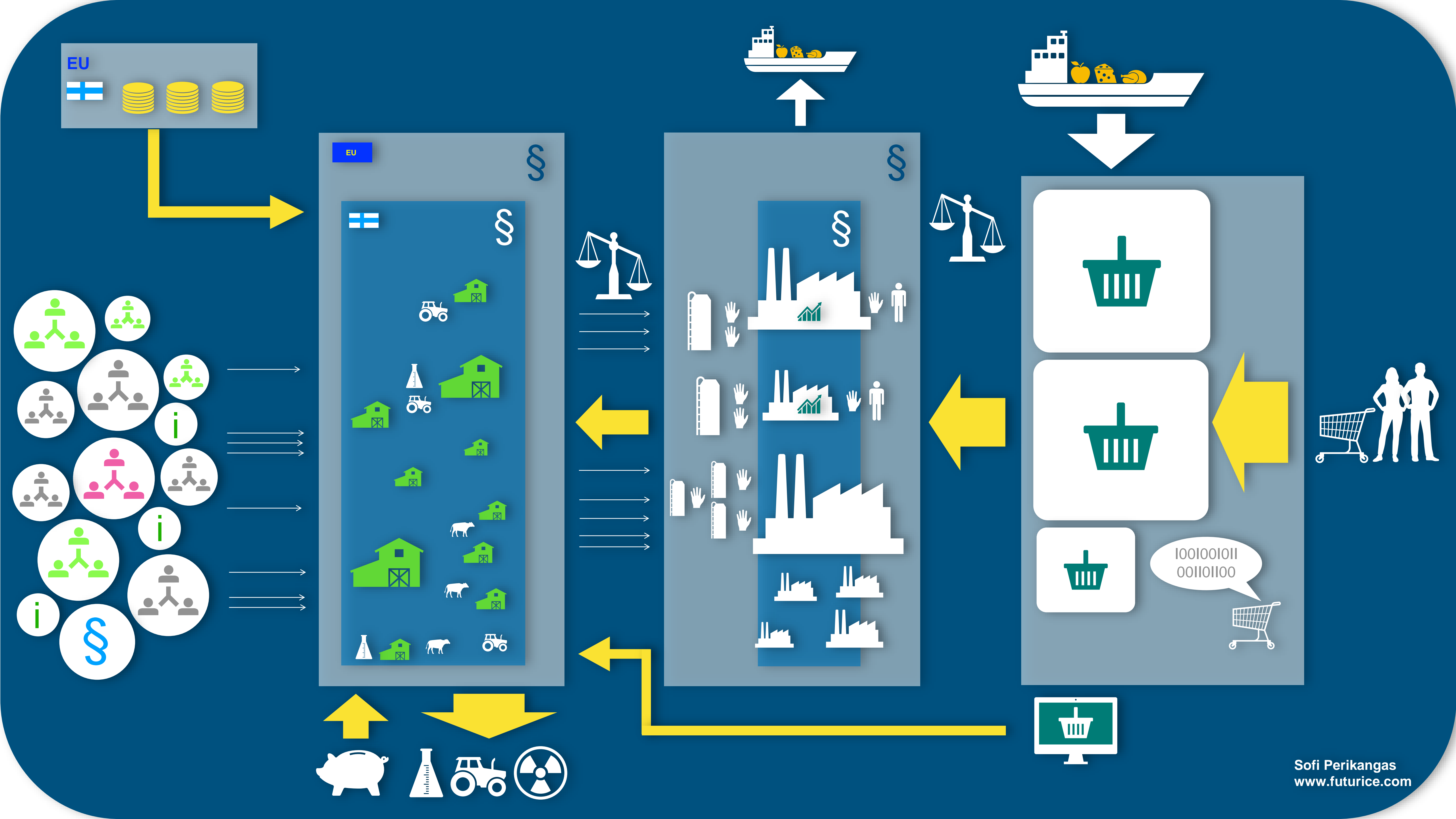
Rahoitus

Innovaatiot & erikoistuminen

Aivoriihi



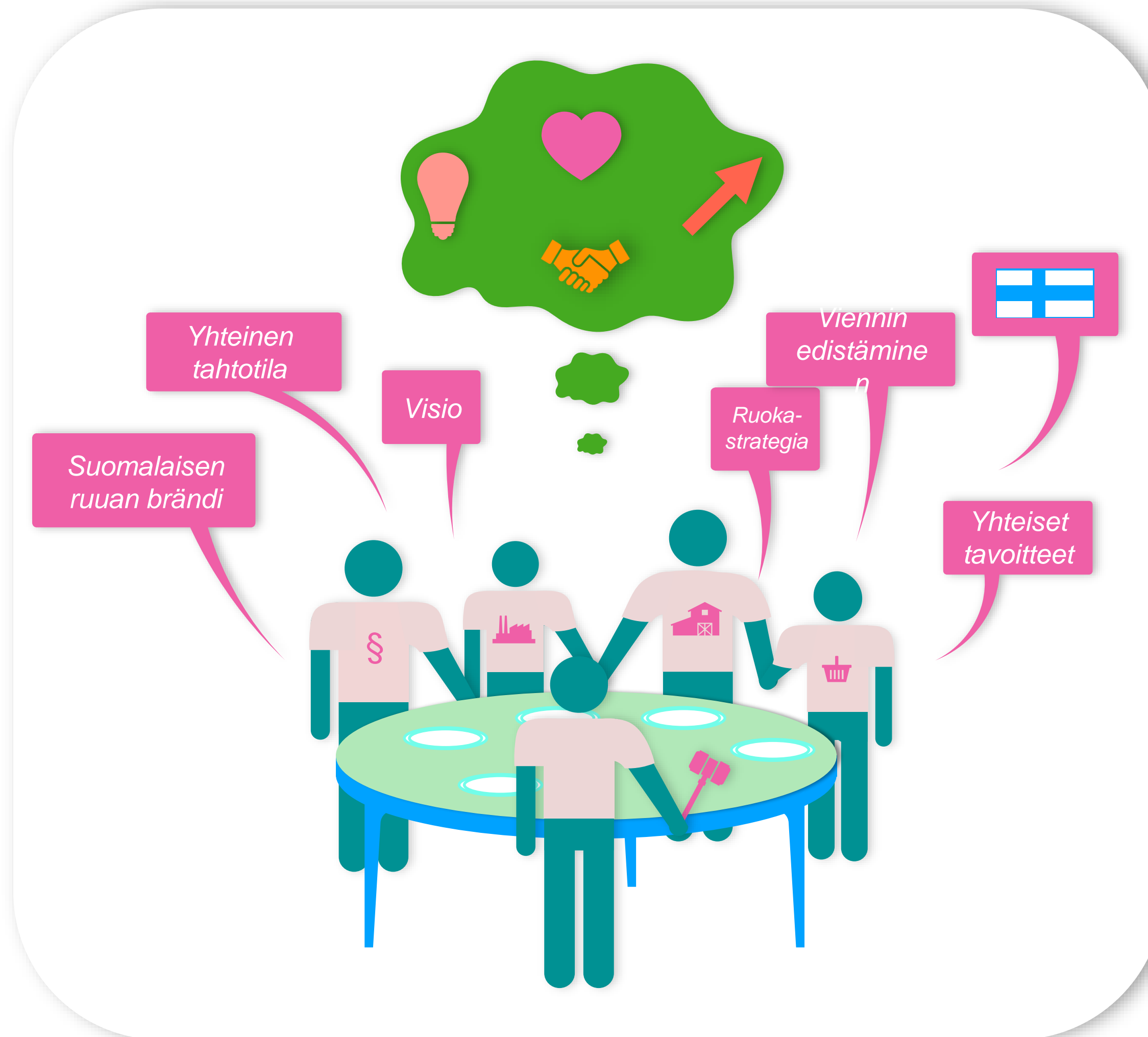
Loppuraportissa yli
50 ratkaisuehdotusta



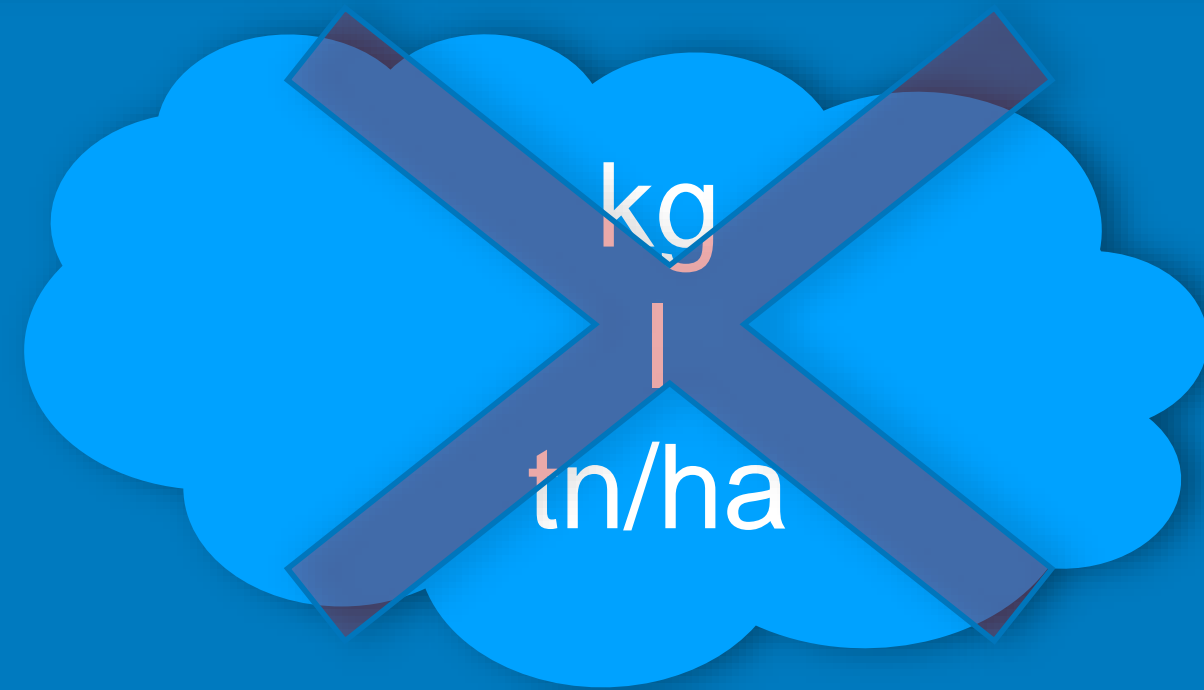
Yhteisestä epäonnistumisesta yhteiseen menestykseen



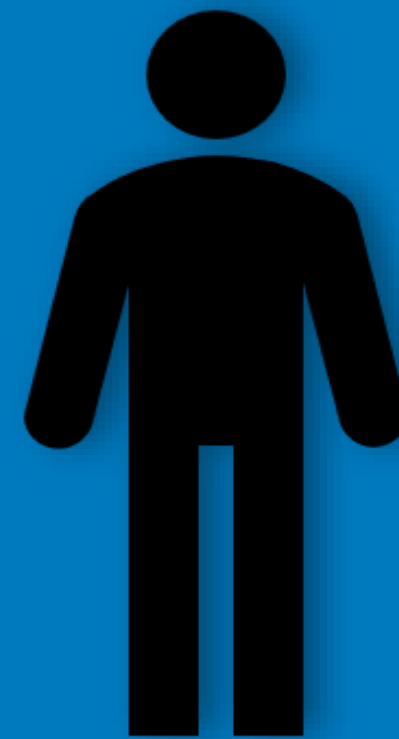
Uusi linjaava keskustelufoorumi: Yhteinen ruokapöytä



Talousoosaaminen ja tulosajattelu ovat ensimmäinen askel kannattavuuskriisistä nousuun



Tuotantolähtöisyydestä
tuloslähtöisyyteen



Oman työn arvostus
kunniaan

Ruuan arvostus lähtee
meistä jokaisesta

Kysyntälähtöisyys –
kohti kuluttajan
tarpeiden tunnistamista

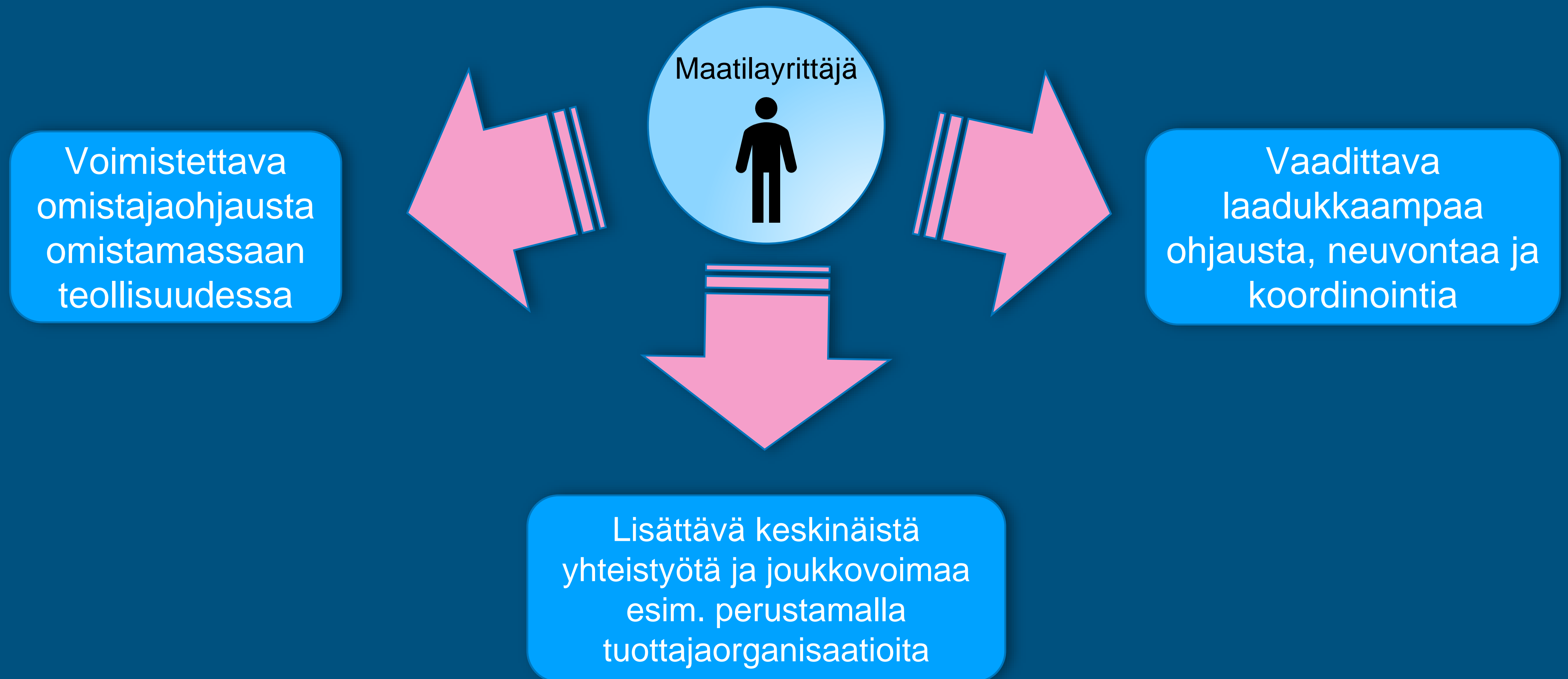
Viranomaisten asenne
valvojasta
mahdollistajaksi

Vahvempaa omistajaohjausta ja enemmän yhteistyötä

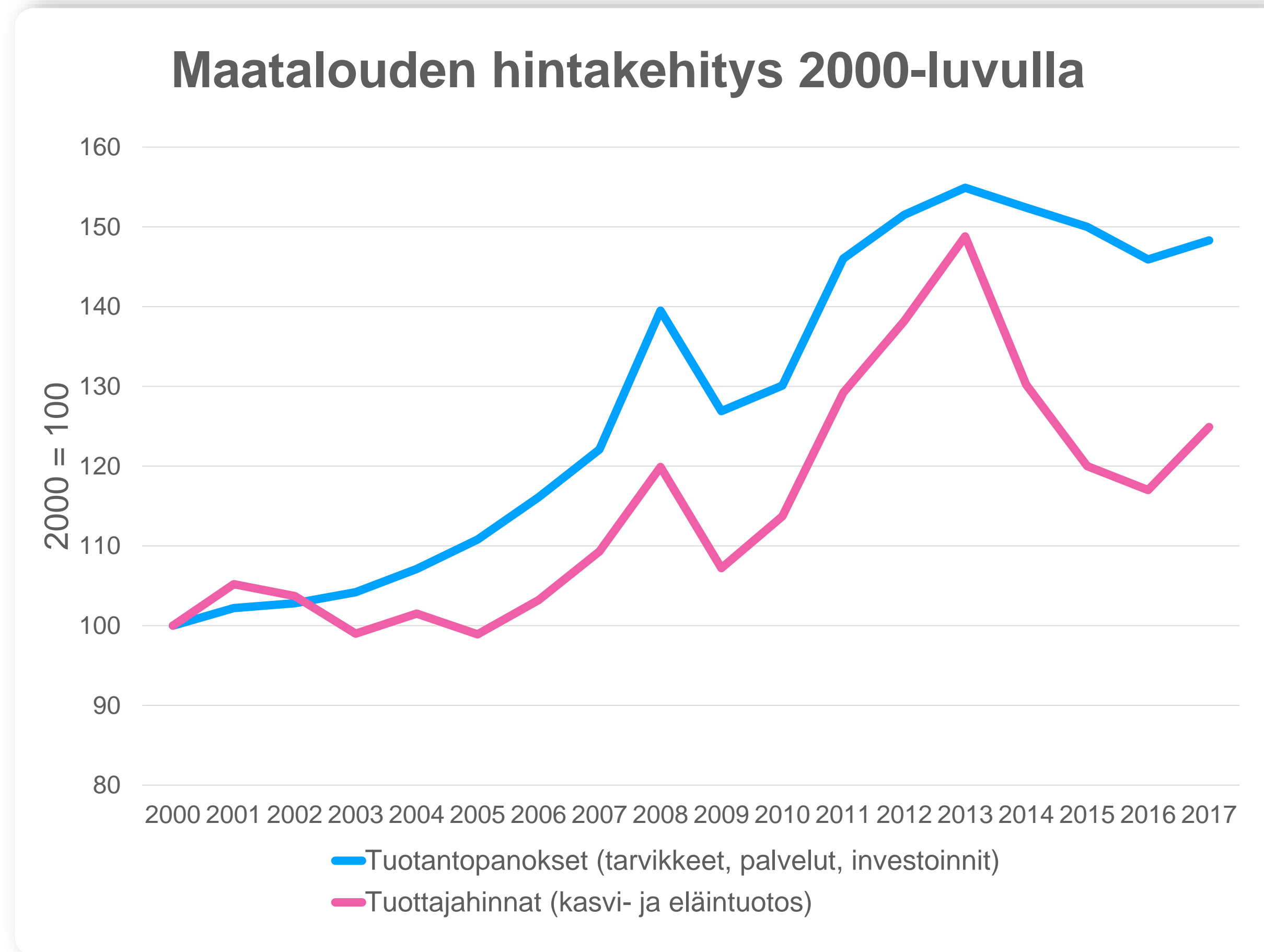
Miten parhaiten parannamme koko ruokaketjun tuottavuutta ja kannattavuutta?



Tuottajien noustava vahvemmin kuskin paikalle



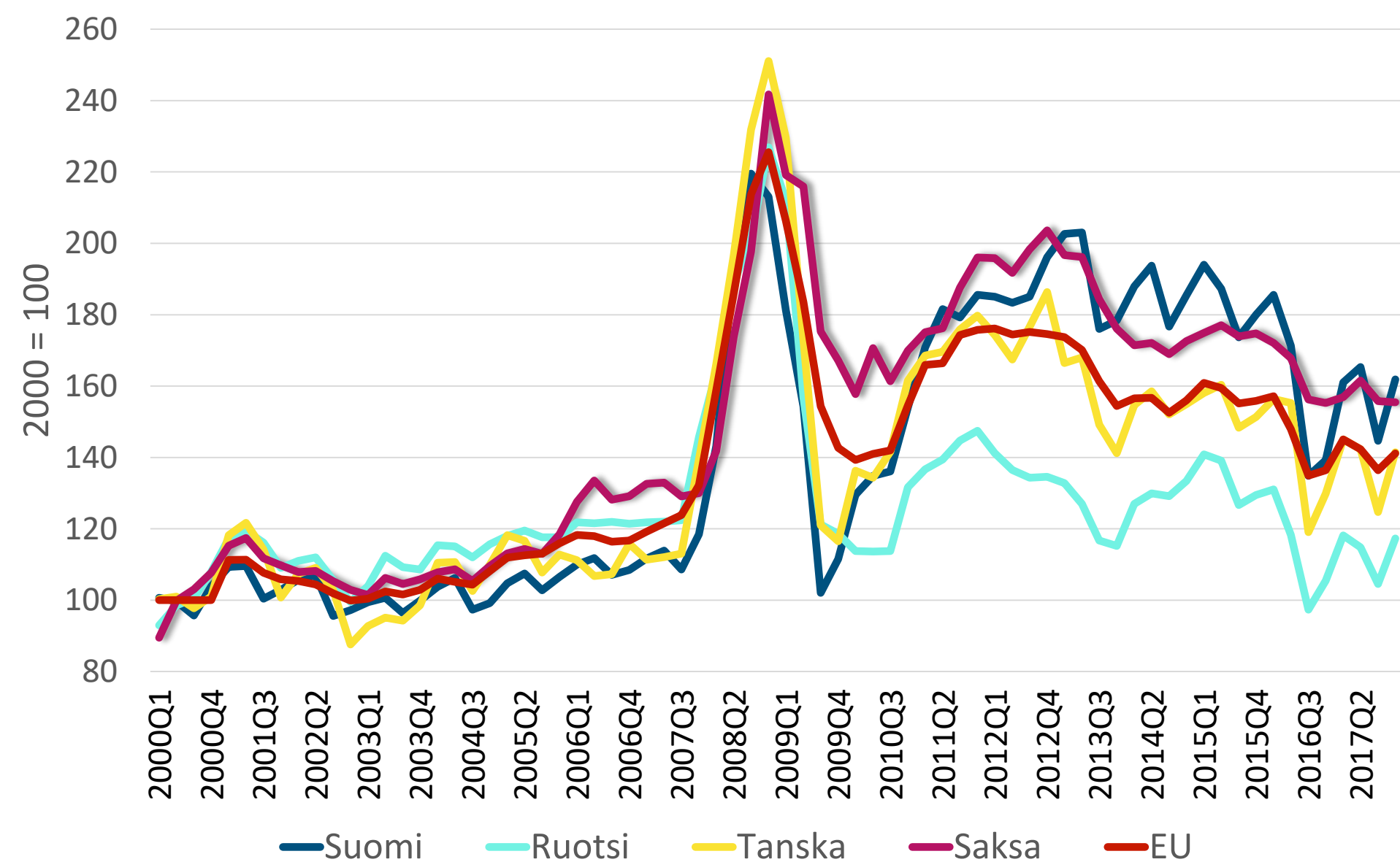
Kuilu tuottajahintojen ja tuotantopanosten hintojen välillä on kasvanut merkittävästi



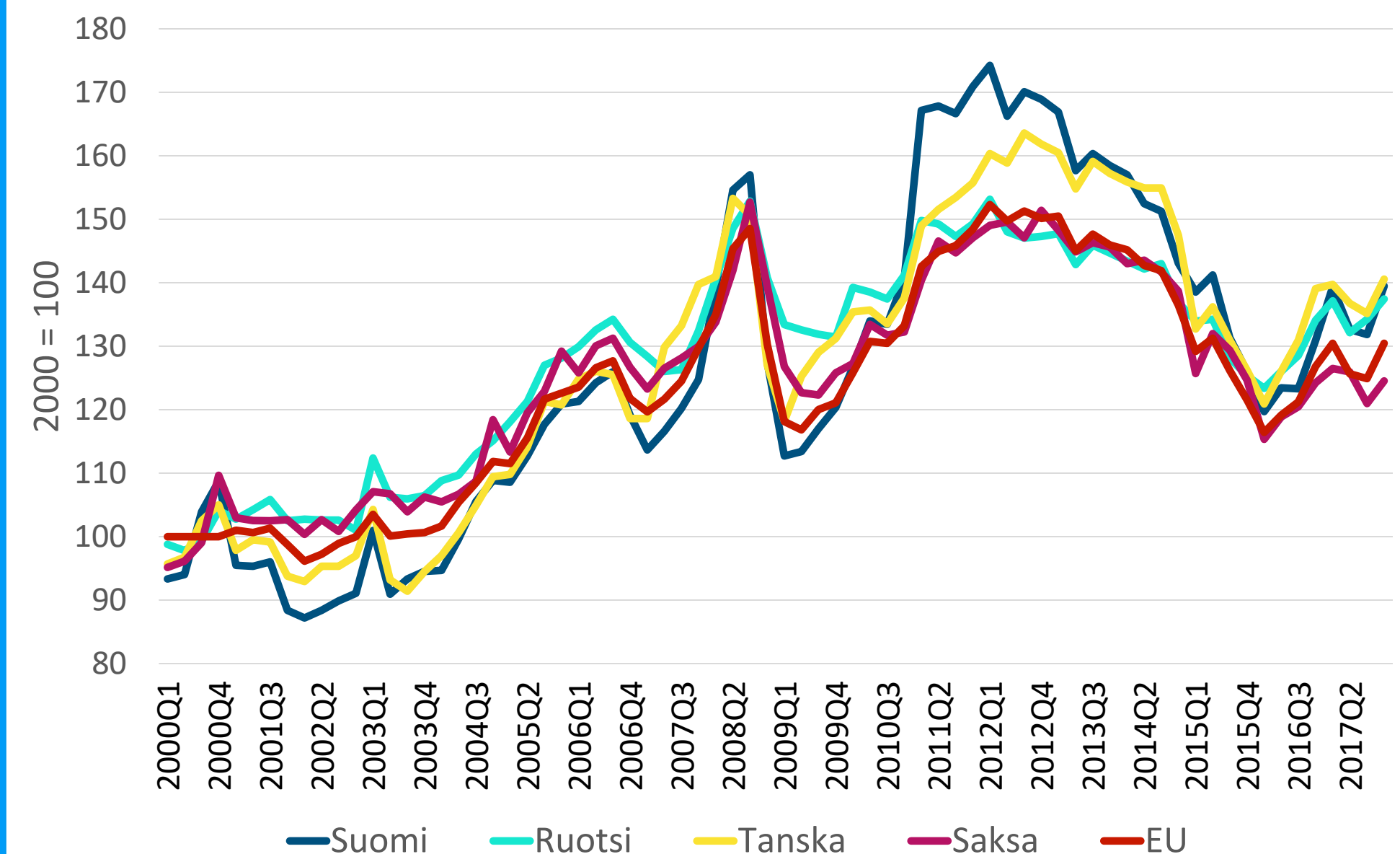
Lähde:
Tilastokeskus

Silmiinpistävän kova hintojen nousu erityisesti lannoitteissa ja energiassa

Maatalouden tuotantovälineiden reaalin ostohintaindeksi, lannoitteet



Maatalouden tuotantovälineiden reaalin ostohintaindeksi, energia



Omistajaohjausta vahvistamalla ja yhteistyötä lisäämällä lisää tuottoja ja vähemmän kuluja

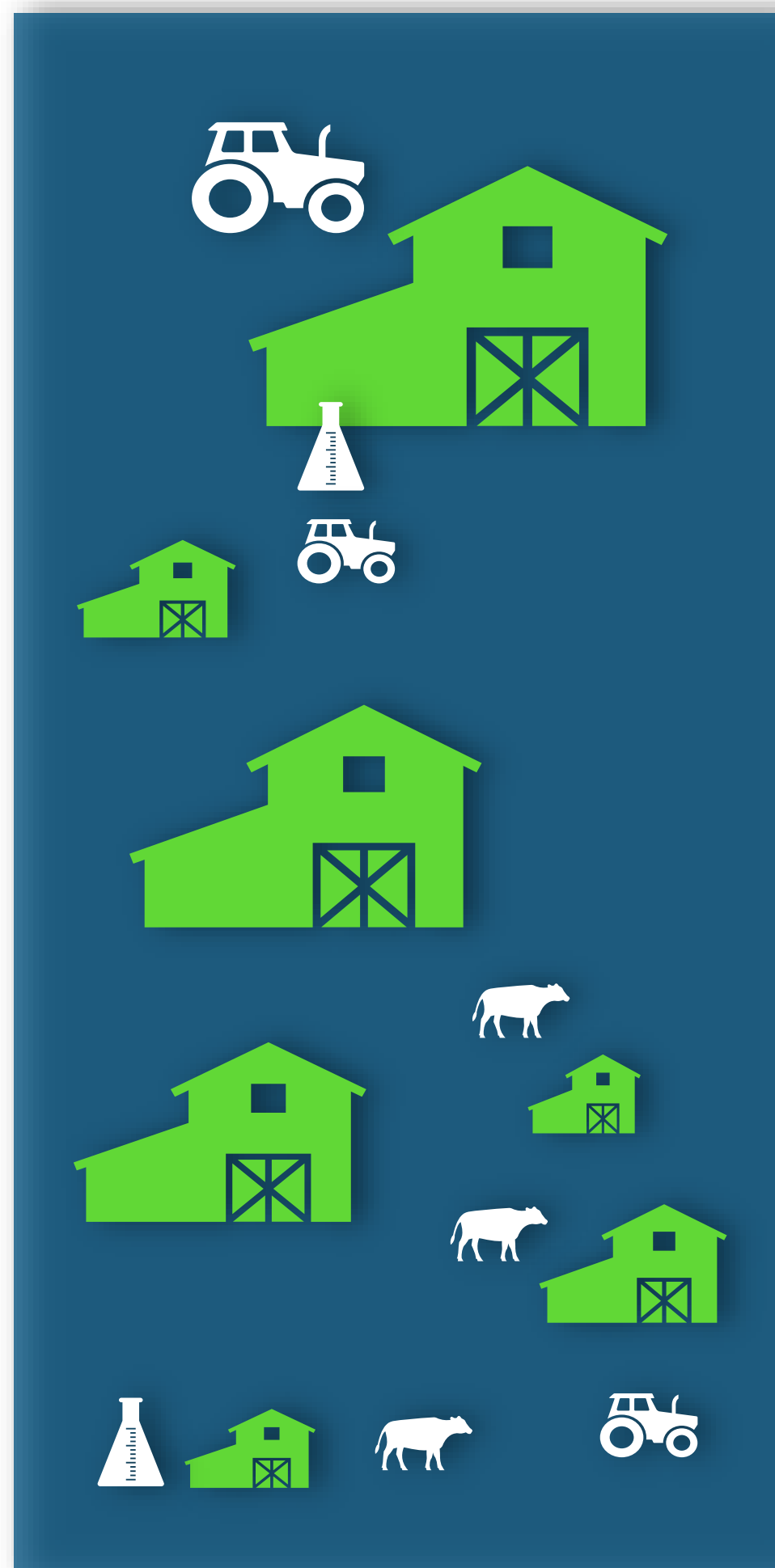
Maatalouden tuottoerittely	2016
Tiloja edustettuna	49 866 kpl
	milj. euroa
Kasvinviljelytuotto	896
Kotieläintuotto	1833
Kasvihuone- ja avomaatuotto	455
Muut tuotot	191
Tuotot yhteensä*	3 375
Lähde: Luke Taloustohtori, Maatalouden kokonaislaskenta	
*pl. kaikki tuet	

+ 150 – 200 milj. € per vuosi

Maatalouden kustannuserittely	2016
Tiloja edustettuna	49 866 kpl
	milj. euroa
Tarvikekustannukset	1 859
Konekustannukset	1 003
Rakennuskustannukset	346
Muut kustannukset	928
Työkustannukset*	206
Korkokustannukset*	101
Tuotantokustannukset* yhteensä	4 443
Lähde: Luke Taloustohtori, Maatalouden kokonaislaskenta	
*pl. Tilakäyttökustannus, oman pääoman korkovaatimus, oma palkkavaatimus	

– 250 milj. € per vuosi

Maataloutemme ja sen myötä ruokahuoltomme perustan muodostaa nyt ja tulevaisuudessa investoivat, toimintaansa kehittävät ja aitoa yrittäjäriskiä ottavat kannattavat tilat – koosta riippumatta



- Tukipolitiikan keskiöön
- Tulorahoitusta vahvistettava: tasausvaraus uudelle tasolle
- Tutkimus, koulutus ja neuvonta vastaamaan tämän päivän yrittäjien vaatimuksia
- Rahoitus : instrumentteihin, rahoittajiin, laina-aikoihin jne. uutta luovaa kriittistä tarkastelua
- Työvoima: ratkaistava osana laajempaa kokonaisuutta

Peltoreformi 2025 – Pellot ovat maatalouden tärkein tuotantoväline

- Tilusjärjestelyihin vauhtia
- Peltojen kasvukunnon merkittävä parantaminen
- Peltojen pisteytysjärjestelmä
- Omistustietojen saatavuuden parantaminen
- Tukipolitiikan ehtojen muutoksella peltomaata tarjolle
- Vuokrasääntely käyttöön
- Raivattujen peltojen tukikäytännön selkeytys



Uudelle ohjelmakaudelle tehtävä rohkeita valintoja tukien allokoimiseksi aitoon ruuantuotantoon

- Uuden tukipolitiikan perustana kansallinen näkemys ruuantuotantomme tavoitetilasta 10-20 vuoden päästä
- Tuen selkeä allokointi investoiville, tilojansa kehittäville , aitoa yrittäjäriskiä ottaville ja ruokaa tuottaville maatilayrittäjille
- Lopetetaan näennäisviljelyn tukeminen. Edellytetään tuen ehtona riittävä määrä myyntituottoja viljelystä
- Yhteisen edun nimissä hyväksytään tietyin ehdoin erillinen taloudellinen korvaus niille tuottajille, jotka lopettavat maatalouden harjoittamisen
- Uusi ohjelmakausi on mahdollisuus myös maataloushallinnolle uudistaa omia toimintamallejaan

Kuluttaja odottaa kotimaisen ruuan selkeää esillepanoa ja parempaa lähiruuan saatavuutta

Kuluttajan näkökulma - mikä lisää kotimaisen ruuan ostamista?



Ruokakaupalta odotetaan win-win-kumppanuutta ja asiakastiedon avoimuutta

Ruokakauppa

- Keskittynyt
- Kannattava
- Vahva neuvotteluasema
- Paljon kritisoitu

Odotukset ruokakaupalle

- Win-win kumppanuus
- Asiakastiedon avoimuus ja hyödyntäminen

Markkinoilletulon kynnys hyvin korkea



1001001011
001101100

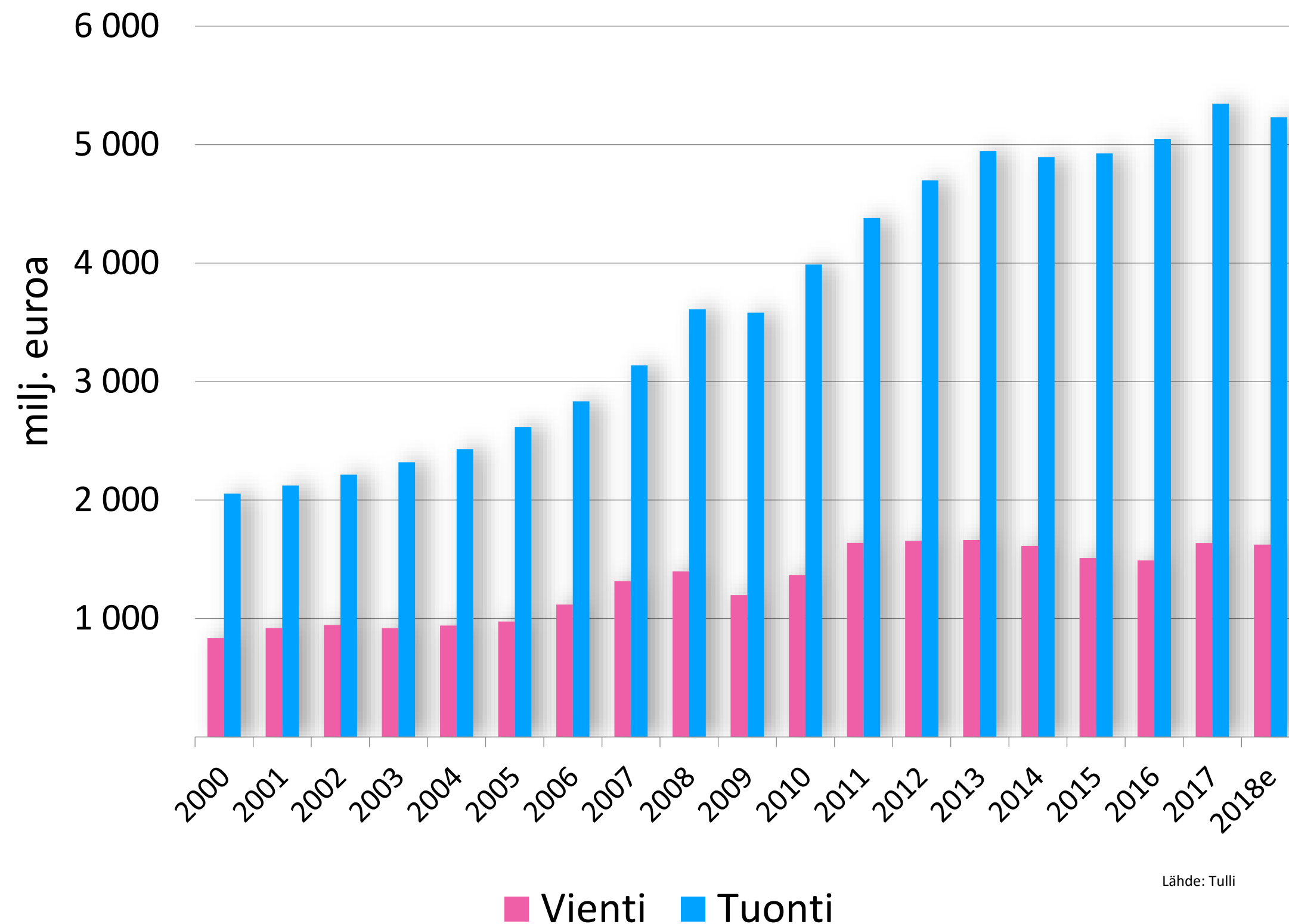


EHDOTUKSET

- Valmius luovuttaa asiakastietoa kolmansille osapuolille
- Määrävässä markkina-
asemassa oleville velvoite myydä
sisäisellä hinnalla pienille
toimijoille
- Erilliset hyllyosiot kotimaisille
tuotteille
- Ei-suomalaisen vaatimustason
tuotteille omat hyllyt

Vienti – alisuoriutujasta turvallisen ruuan globaaliksi viejäksi

Suomen elintarvikevienti ja -tuonti



- Nostetaan vienti ruokaketjun strategiseksi painopistealueeksi
- Perustetaan elintarvikealan yritysten vetämä vientiryhmä
- Euromääräinen (mrd.) tavoite viennille: 1,6 -> 2,6 - > 4,6 (2030)
- Elintarvikeviennille valtiovallan vahva strateginen ja taloudellinen tuki
- MMM:n ja TEM:n yhteistyön tiivistäminen

Suomalainen maatalous nostettava edelläkävijäksi uuden teknologian hyödyntämisessä

- Panostetaan digitaaliseen osaamiseen, arvoverkkojen johtamiseen ja infrastruktuurin kehittämiseen
- Asetetaan tavoitteeksi tekoälyn soveltamisessa johtajuus maailmanlaajuisesti
- Osallistutaan tiiviisti eurooppalaiseen maatalouden ja elintarviketeollisuuden digitaaliseen kehitystyöhön
- Varmistetaan, että maatilayrittäjillä käytettävissä laadukas ja keskitetty tuki uuden teknologian hyödyntämisessä

Enemmän rohkeutta ja ennakkoluulottomuutta uuden kokeiluun



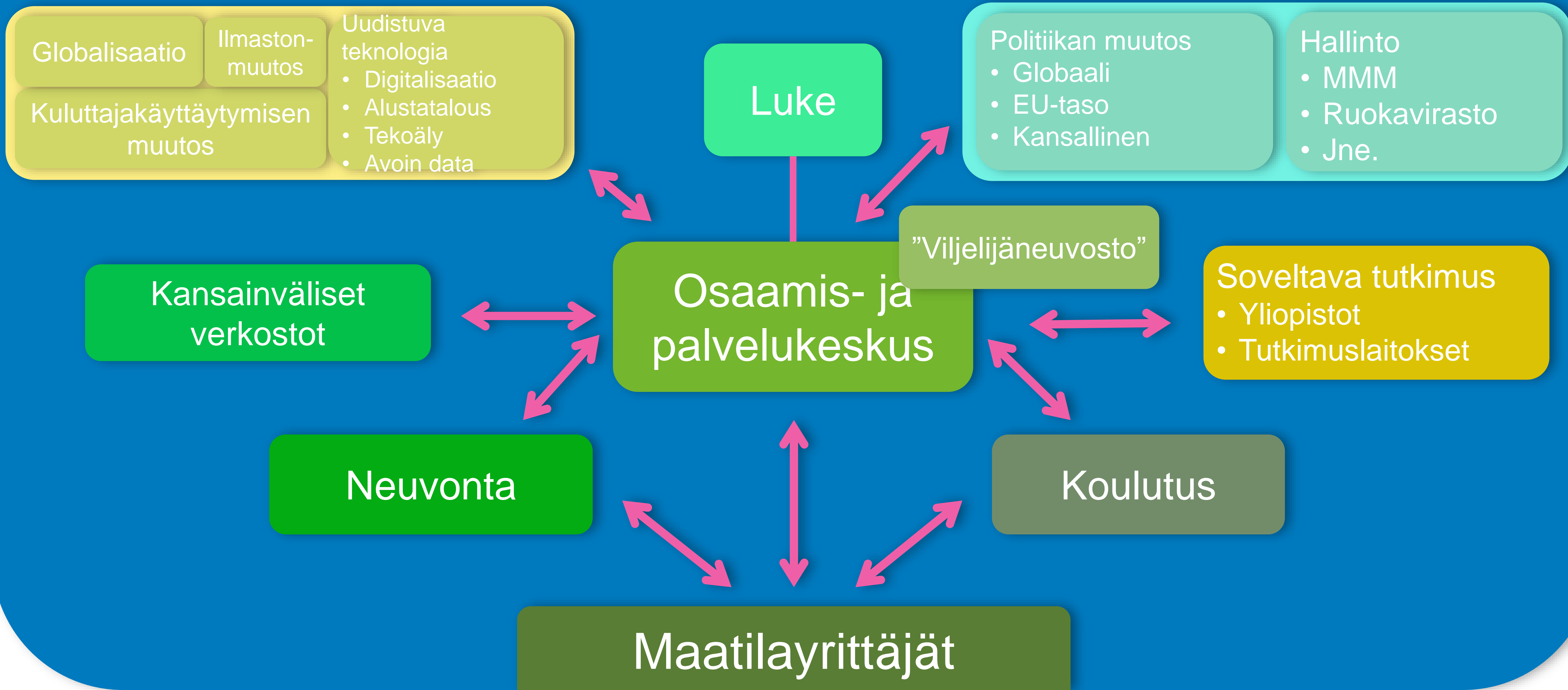
- Kaupan asiakastiedot auki kolmannelle osapuolelle
- HY:n ja Aalto-yliopistoille yhteinen food- ja agritechiin keskittyvä innovaatiohautomo
- Lisää panostusta uusien kasvilajien saamiseksi markkinoille
- Lisää yhteisiä resursseja innovaatiotoimintaan

Myös tutkimuksen, koulutuksen ja neuvonnan uudistuttava

Miten parhaiten hyödynnämme tutkimusta, koulutusta ja neuvontaa ruuantuotannon kannattavuuden parantamiseksi?



Puute koordinoidusta ohjauksesta – kiireellisesti perustettava uusi Osaamis- ja palvelukeskus



Osaamis- ja palvelukeskus

Toimenkuva

- Palvelu- ja tukitoimintojen yhdenmukaisuus
- Varmistaa uuden teknologian hyödyntäminen
- Maatilayritysten johtamisen tuki
- Varmistaa kokemusten vaihto tilojen välillä
- Kansainvälinen kokemusten vaihto
- Taloudellisen vertailutiedon kerääminen ja jakaminen
- Jne.

Tarvittava osaaminen

- liikkeenjohto
- liiketalouden suunnittelu
- rahoitus
- talouden tunnuslukujen seuranta
- riskien hallinta
- markkinointi ja sopimuskäytännöt
- laki- ja verotusasiat
- jne.

Suunta → Jalkautus → Toteutus

The diagram consists of three interlocking gears arranged horizontally. The left gear is the largest and contains the text 'Tulevaisuudenkuva', 'Tahtotila', and 'Ruokastrategia'. The middle gear is the smallest and contains 'Osaamis- ja palvelukeskus'. The right gear is the same size as the left one and contains 'Maatilayrittäjät'. Cyan arrows indicate a clockwise flow: one on the far left pointing right, one on the far right pointing left, and one curved arrow at the top pointing from the right gear to the middle gear.

Tulevaisuudenkuva
Tahtotila
Ruokastrategia

Osaamis- ja
palvelukesku
s

Maatilayrittäjät

KIIITOS

Selvitystyö maatalouden kannattavuuden parantamiseksi

Julkistustilaisuus

7.2.2019

Reijo Karhinen

Selvityshenkilö

www.reijokarhinen.fi

@reijokarhinen

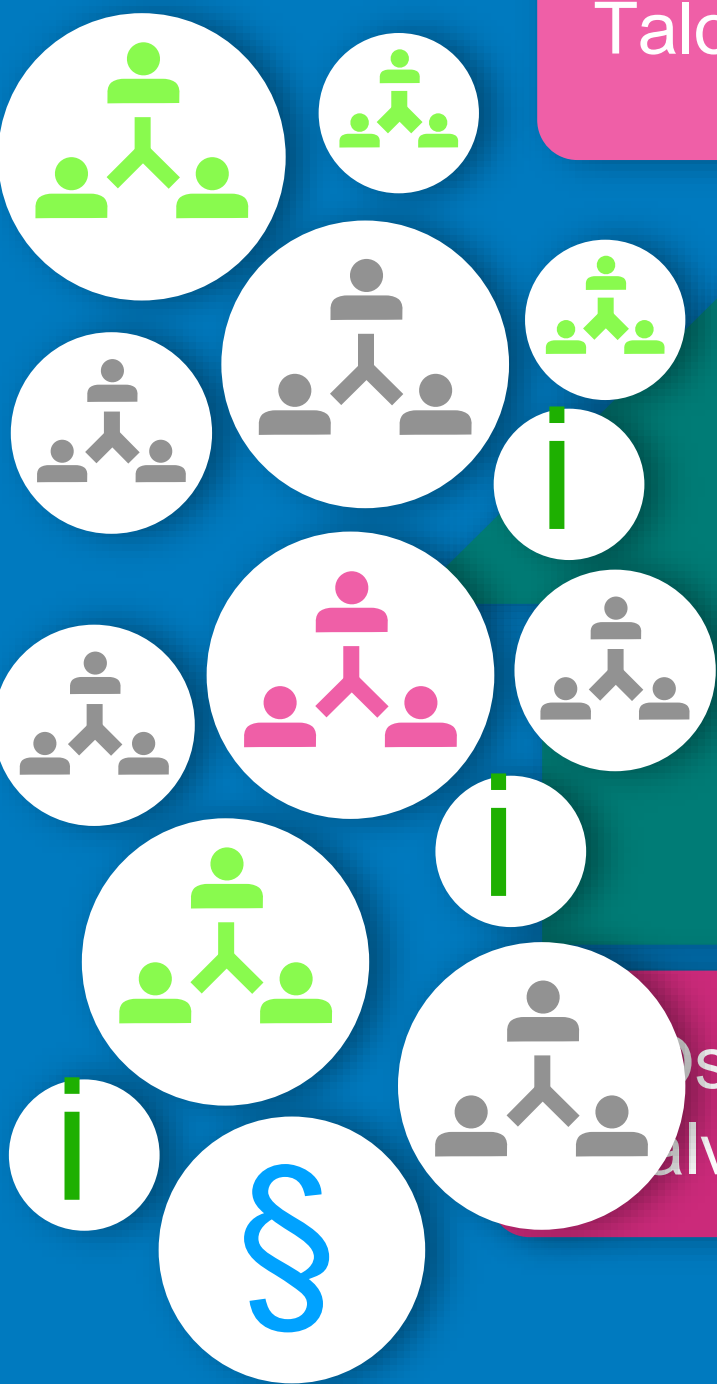


EU



Peltoreformi

Talousjohtaminen



osaamis- ja palvelukeskus

Yhteinen ruokapöytä

Suomalaisen ruuan brändi

Yhteinen tahtotila

Visio

Ruoka-Strategia

Viennin edistäminen

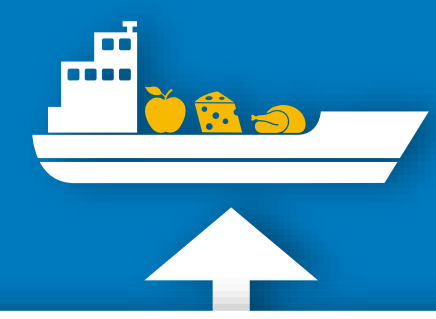
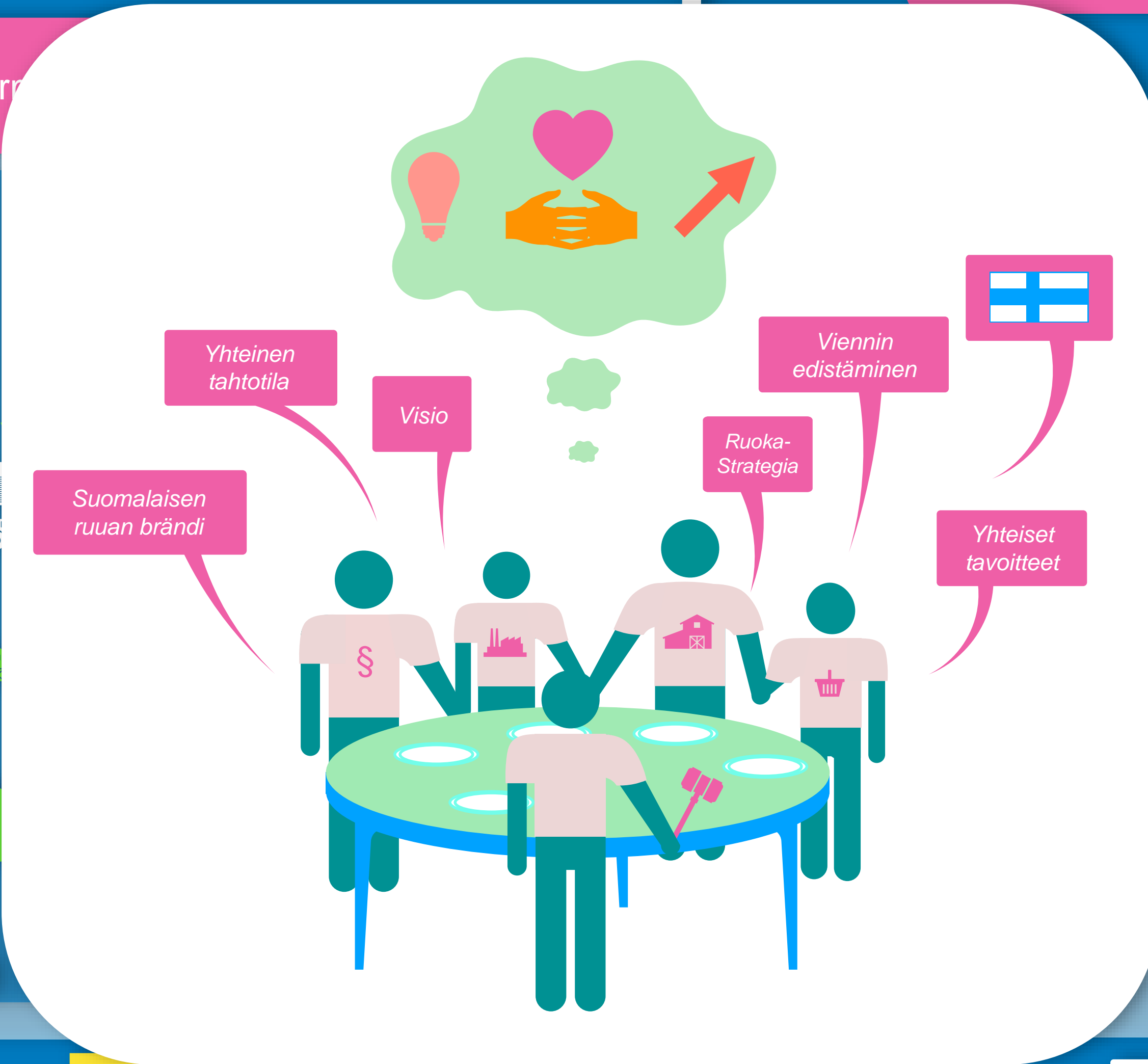
Yhteiset tavoitteet

Vienti

Digitalisaatio ja uudet teknologiat

Avoin data

001011
01100

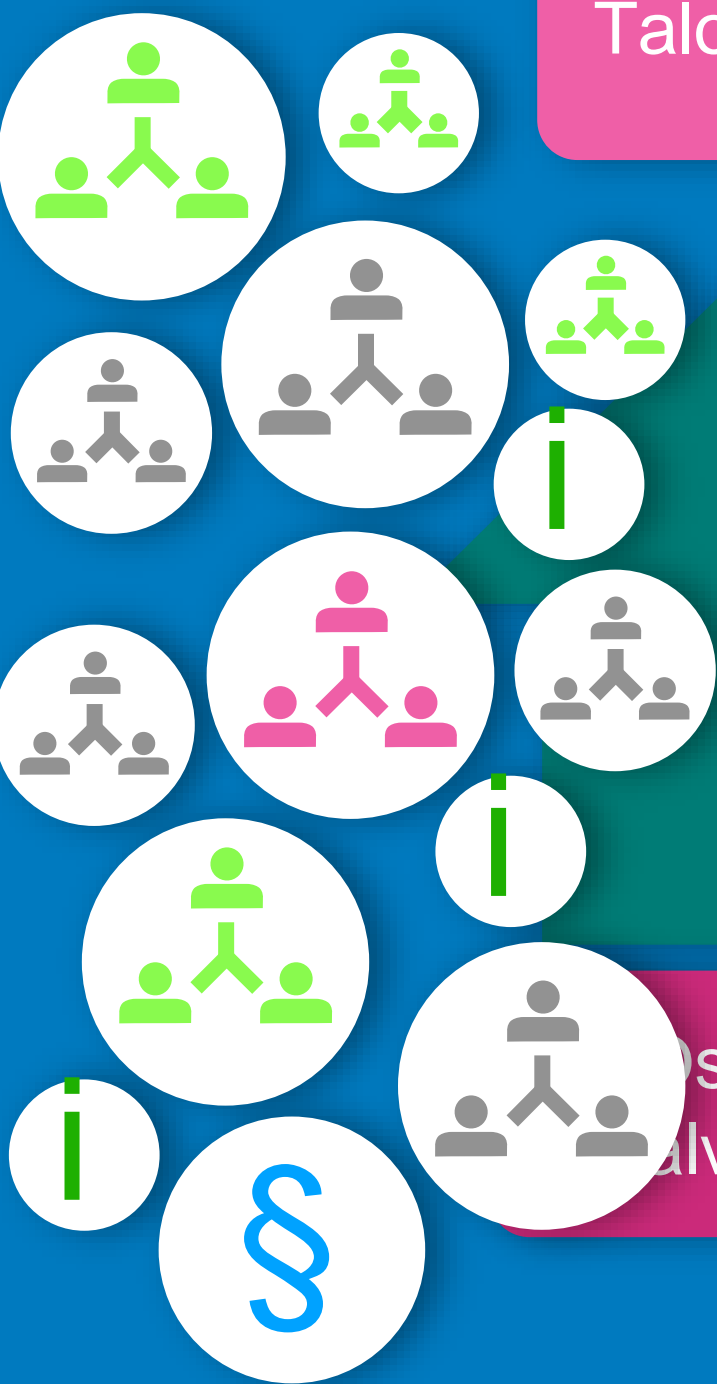


EU



Peltoreformi

Talousjohtaminen



Asiamies- ja palvelukeskus

Yhteinen ruokapöytä

Suomalaisen ruuan brändi

Yhteinen tahtotila

Visio

Ruoka-Strategia

Viennin edistäminen

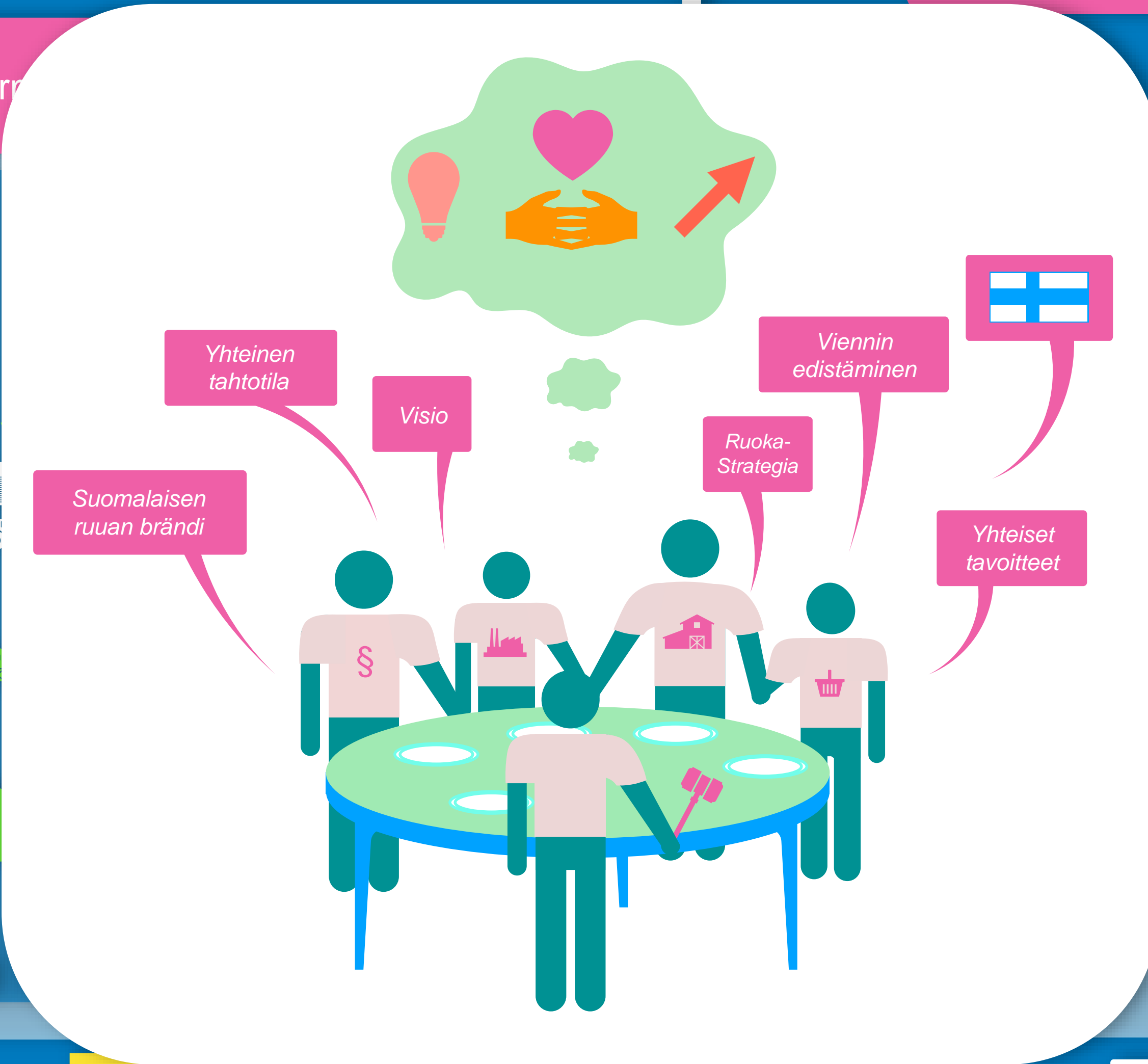
Yhteiset tavoitteet

Vienti

Digitalisaatio ja uudet teknologiat

Avoin data

001011
01100

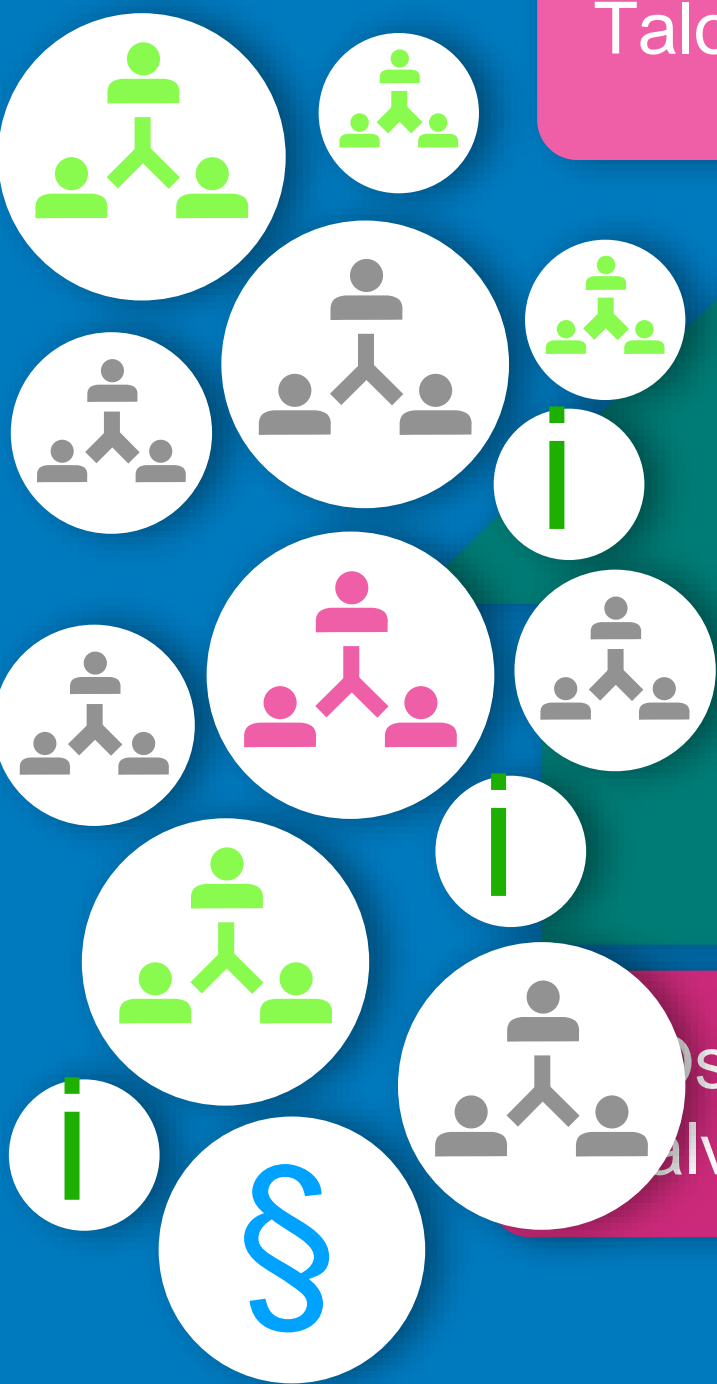


EU



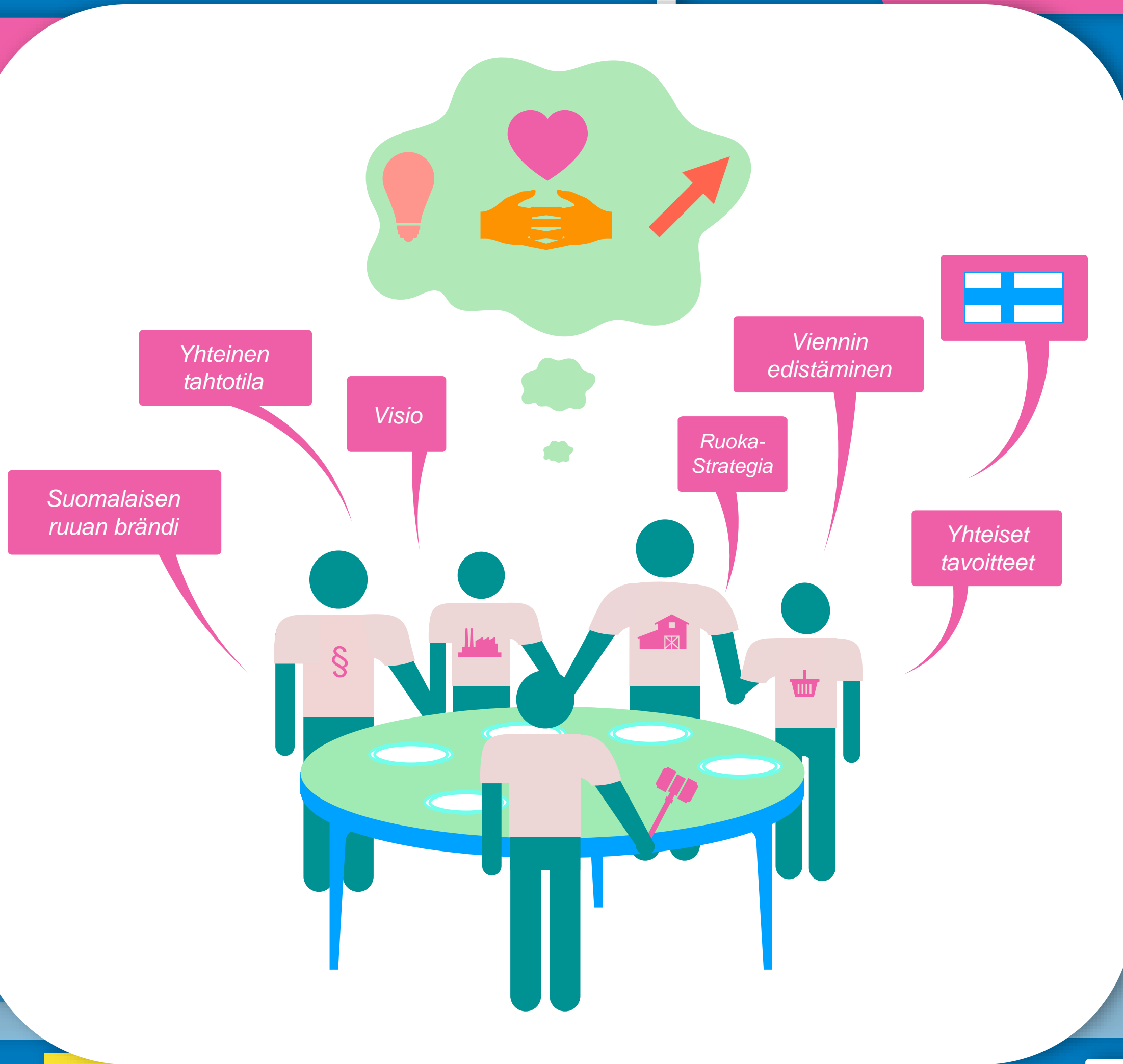
Peltoreformi

Talousjohtaminen



osaamis- ja palvelukeskus

Yhteinen ruokapöytä



Vienti

Digitalisaatio ja uudet teknologiat

Avoin data

001011
01100



EU



Peltoreformi

Talousjohtaminen



osaamis- ja palvelukeskus

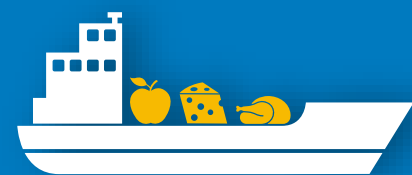
Yhteinen ruokapöytä



Digitalisaatio ja uudet teknologiat



Vienti



Avoin data

001011
01100

