

PNP



# Maataloussektorin asema rahoitusmarkkinoilla: kysyntä, tarjonta ja uudet instrumentit.

4.2.2019

Tapani Yrjölä  
Maatalousekonomisti  
Pellervön taloustutkimus PTT

# Tutkimushanke

- Maataloussektorin asema rahoitusmarkkinoilla: kysyntä, tarjonta ja uudet instrumentit
- Rahoituspäätös 30.1.2018
  - kustannuksia voi kertyä ajalla 1.1.2018-31.5.2019
  - myöntö 177 000 €
- Toteuttajat: Luonnonvarakeskus ja Pellervon taloustutkimus PTT
  - vastuutaho: PTT, vastuullinen johtaja Kyösti Arovuori
    - tutkijat Tapani Yrjölä, Johannes Piipponen
  - Luonnonvarakeskus Minna Väre, Anna-Maija Heikkilä, Olli Niskanen

# Hankkeen ohjausryhmä

- Saara Meurasalo, MMM (pj.)
- Riikka Knaapi, MMM
- Sanna Koivumäki, MMM
- Juha Lappalainen, MTK
- Sami Myyrä, Lähitapiola
- Timo Pajula, ProAgria Etelä-Pohjanmaa
- Pekka Sandholm, MMM

# Tutkimuksen tavoitteet

- Maatalouden rahoitusvaihtoehtojen kehittäminen
  - tuottaa uutta tietoa maatalousyrittäjien rahoitusoloista
  - pankkirahoituksen saatavuudesta
  - pankkirahoituksen riittävydestä
- Kasvavien maatalousyritysten rahoituskapeikkojen ja rahoitustarpeiden tunnistaminen
- Ymmärryksen lisääminen rahoittajien riskinäkemyksistä toimialaa kohtaan
- Kartoittaa kansainvälisten kokemusten kautta mahdollisuuksia ERI-rahoitusinstrumenttien toteutukselle Suomen maataloudessa seuraavalla ohjelmakaudella

# Tutkimuskysymykset

- Tutkimushankkeessa vastataan seuraaviin tutkimuskysymyksiin:
  - millainen asema maatalousyrittäjillä on rahoitusmarkkinoilla?
  - miten pankit kokevat maatalouden riskit?
  - muodostavatko maatalousyrittäjästä ja/tai rahoituslaitoksesta johtuvat luotonannon rajoitteet esteitä sektorin investoinneille?
  - miten rahoituksen kysyntä ja tarjonta kohtaavat maatalouden pankkirahoituksessa?
  - miten maataloussektorilla voidaan hyödyntää EU:n eri investointiohjelmia?
  - miten ja millaisilla uusilla rahoitusinstrumenteilla voidaan tukea maatalousyrittäjien kilpailukykyä?

# Mitä on tehty ja mitä vielä tehdään

- Työpaketti 1. Maatalousrahoituksen kenttä ja kapeikot
  - kirjallisuus- ja tilastoanalyysi, tehty
- Työpaketti 2. Pankkirahoituksen kysyntä ja tarjonta
  - kysely maatalousyrittäjille ja rahoittajien ryhmähaastatteluja, tehty
- Työpaketti 3. Tiedot ja kansainväliset kokemukset rahoitusvälineiden käytöstä
  - kansainvälisen aineiston keruu ja analysointi, tekeillä
- Työpaketti 4. Työpajat
  - ratkaistaan TP2:ssa tunnistettuja hankauskohtia, työpaja 14.2.
- Työpaketti 5. Mahdollisuudet ja toimenpiteet rahoitusinstrumenttien kehittämiseen
  - synteesityöpaketti, analysoidaan rahoitusinstrumenttien kehittämismahdollisuuksia ja annetaan politiikkasuosituksia

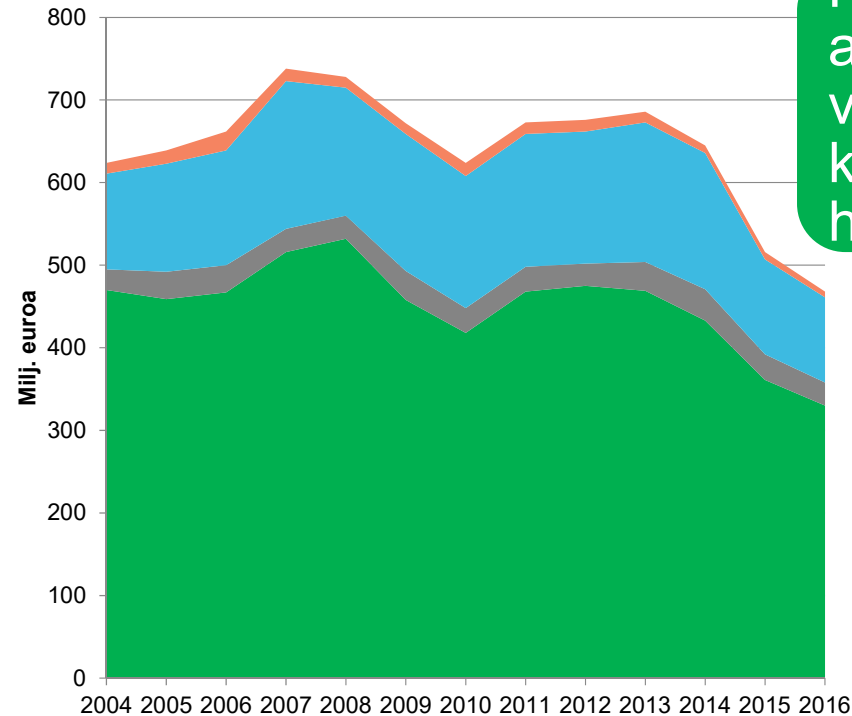
# Maatalousrahoituksen kenttä ja kapeikot





# Toteutuneet investointien rahoitustarpeet

- Käyttöomaisuuden rahoitus:
  - Koneet 450 milj. euroa (vähennetty vaihtokoneet)
  - Tuotantorakennukset 150 milj. euroa
  - Salaojat, muut rakennukset 45 milj. euroa
- Muu rahoitustarve:
  - Sukupolvenvaihdokset 138–170 milj. euroa (PTT/Luke arvio)
  - Pellon hankinta 40-60 milj. euroa (MML)



Kannattavuuden aleneminen vähentänyt ennen kaikkea koneiden hankintoja

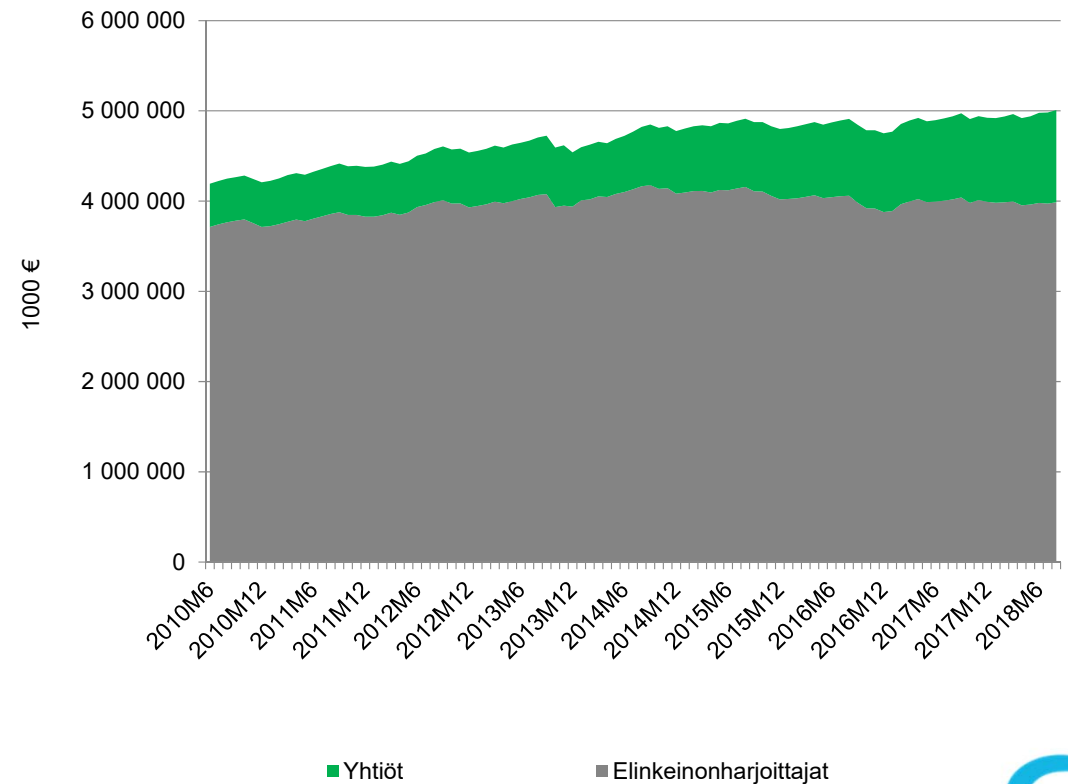
- Muut rak. + Hankinta- ja perusparannusmenot
- Tuotantorak. + Hankinta- ja perusparannusmenot
- Ojat ym. + Hankinta- ja perusparannusmenot
- Koneet. + Hankinta- ja perusparannusmenot

Lähde: stat.fi/mmtal

© Luonnonvarakeskus

# Maatalouden lainakanta

- Lainakanta kokonaisuudessaan n. 5 miljardia euroa
- Elinkeinonharjoittajilla alle 80 000 euroa per tila
- Yritysmuotoisilla noin 800 000 euroa per yritys
  - Velat keskittyvät
- Tilasto-korkotaso hieman eri toimialojen keskitason yläpuolella



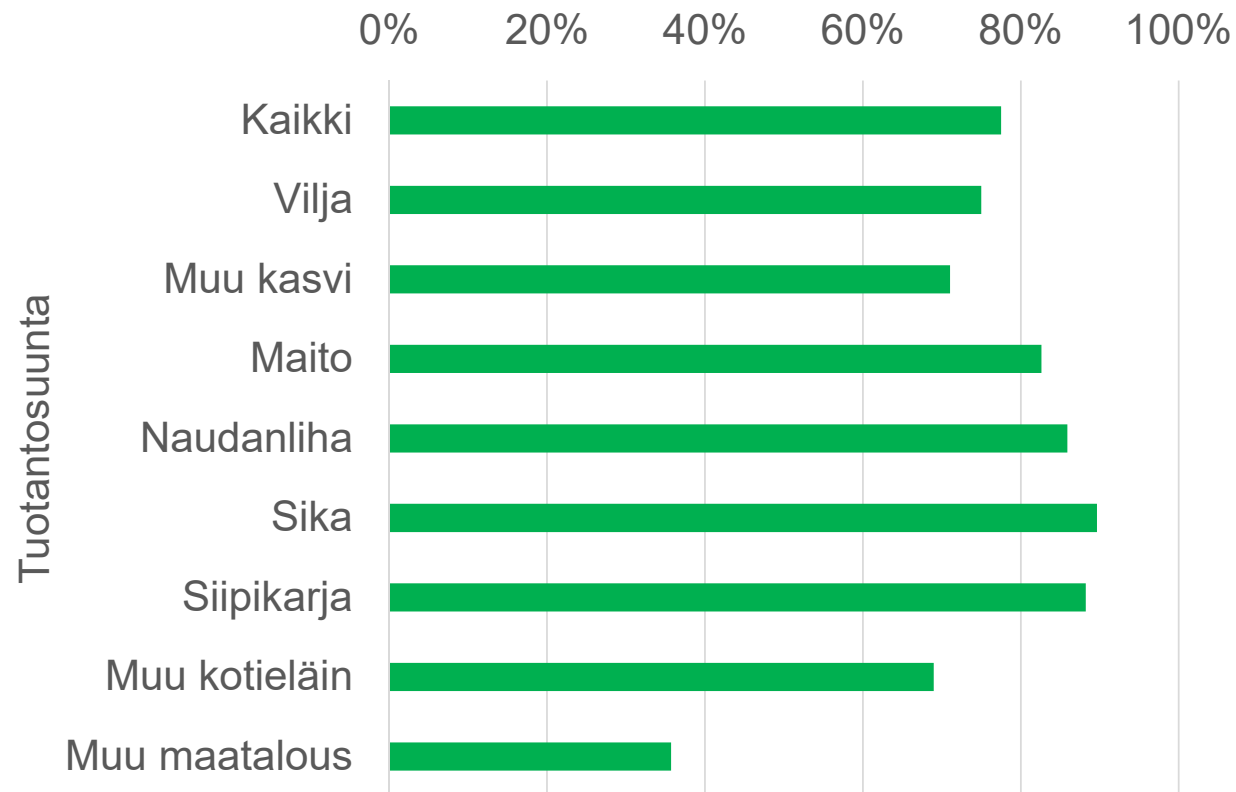
Lähde: Suomen pankki

© Luonnonvarakeskus

# Tuottajakysely

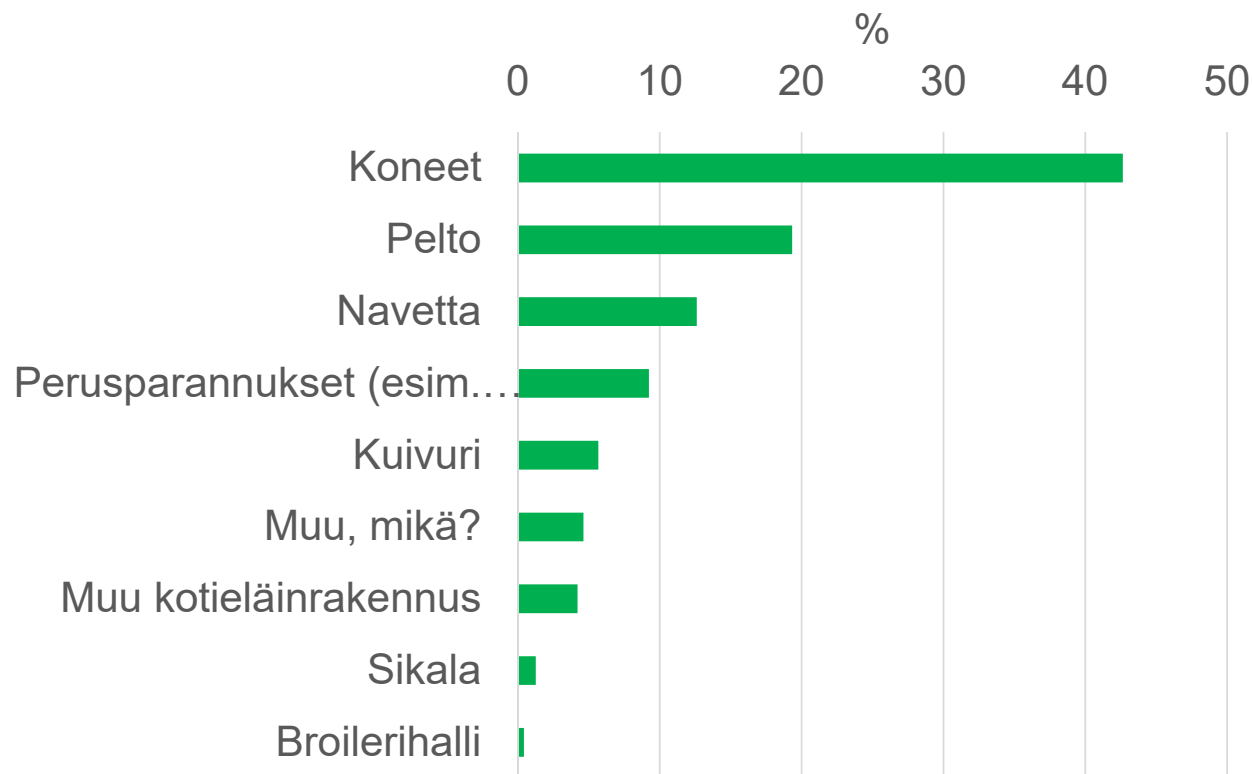


# Oletko investoinut 5 vuoden aikana (N=614)



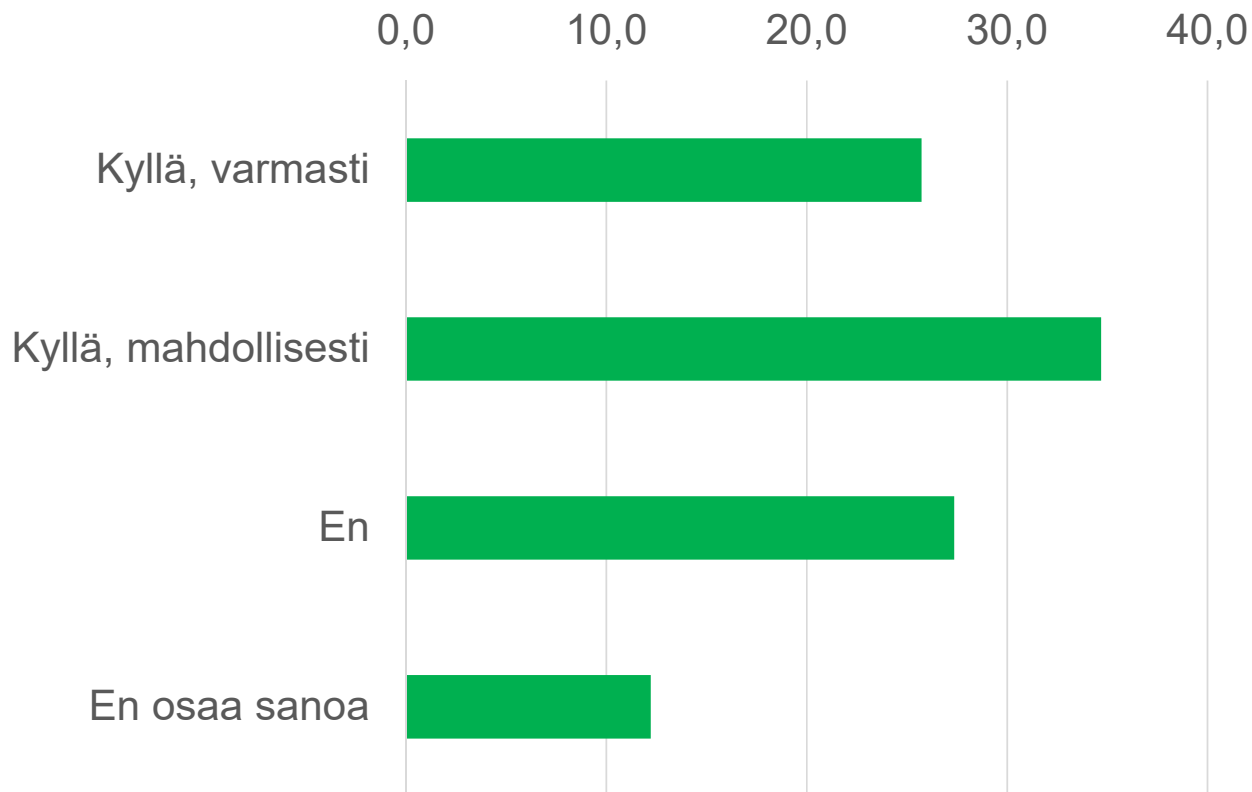
- Kotieläintilat investoivat ahkerammin kuin kasvitilat
- Sika- ja siipikarjatilosta suurin osuus investoinut
- Myös naudatiloista investoneiden osuus suurempi kuin kasvitiloista

# Mihin olet investoinut viimeisen viiden vuoden aikana? (N=476)



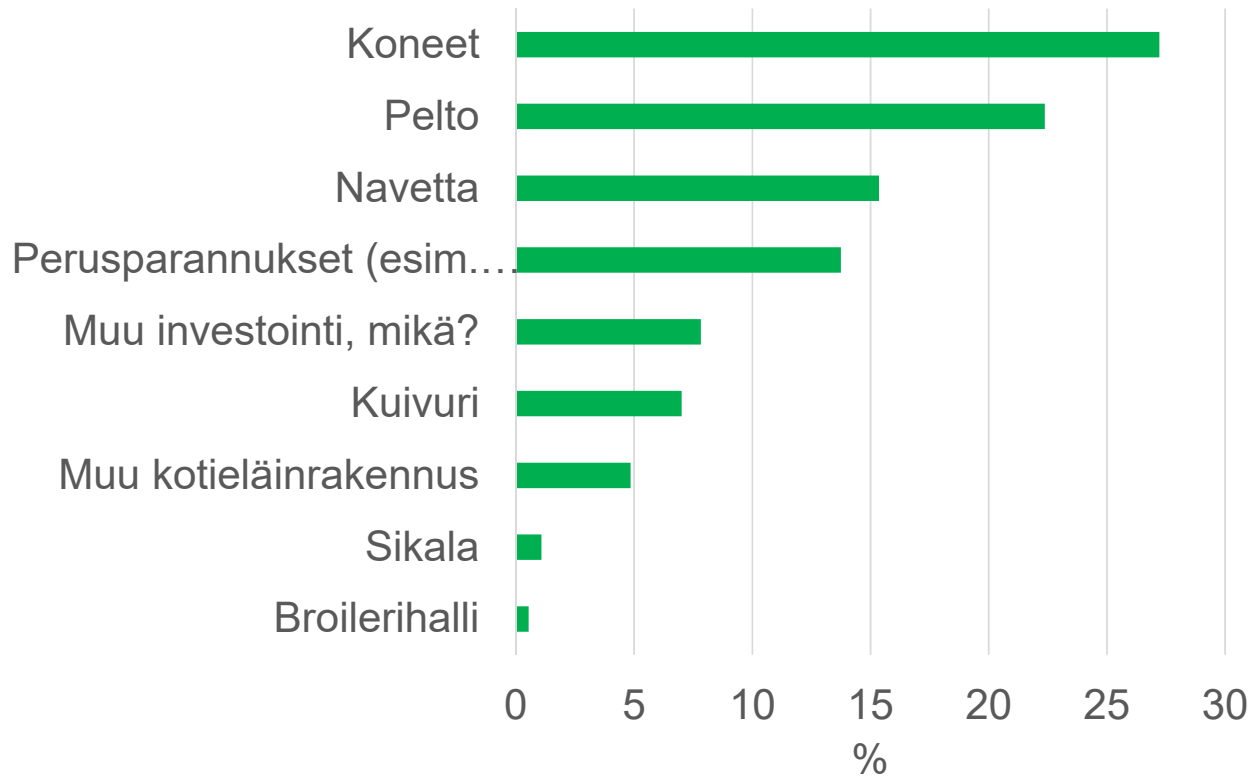
- Kasvi- ja naudanlihatilat investoivat koneisiin
- Kotieläintilat investoivat hieman useammin peltoon
- Suuremmat tilat investoivat peltoon, pienemmät koneisiin

# Oletko suunnittelemassa investointeja seuraavan viiden vuoden aikana? (N=614)



- Siipikarjatilat ovat varmimpia investointiaikeistaan
  - varmasti investoivien osuus suurin
  - muilla mahdollisesti investoivia merkittävä osa
- Tilojen, jotka eivät aio investoida, osuus on suurin muilla kasvintuotanto-, vilja- ja siipikarjatiloilla
- Mitä suurempi tila, sitä todennäköisemmin investoi
- Aikaisemmin investoineet investoivat edelleen, ja päin vastoin

# Tärkein tulevan 5 vuoden investointikohde (N=371)



# Johtopäätöksiä

- Investointihalukkuus on hienoisessa laskussa
    - koneet ja pelto yleisimmät investointikohteet
  - Maatalouden asema rahoitusmarkkinoilla
    - kokonaisuutena hyvä
    - hyville hankkeille myönnetään rahoitusta kohtuullisilla ehdoilla
    - yrittäjillä hyvä käsitys siitä, minkälaiselle hankkeelle saa rahoitusta
    - ammattitaidon merkitys korostuu rahoitusta haettaessa
    - maksuvalmius ja kannattavuus avainasemassa
    - vakuudet riittävät yleensä
    - nykyisiin instrumentteihin ollaan kohtuullisen tyytyväisiä
- ➔ nykyisen kaltainen maatalous tulee toimeen nykyisen kaltaisilla rahoitusinstrumenteilla



# Johtopäätöksiä

- Tilakoon kasvaessa rahoitus kohtaa uusia haasteita
  - mistä löytyy pääoma, jolla kasvavien tilojen sukupolvenvaihdokset rahoitetaan?
- ➔ uusiakin rahoitusinstrumentteja tarvitaan
  - julkista rahaa
    - nykyisen kaltaista
    - muiden yritysten saaman kaltaista rahoitusta, ml. riskirahoitus
    - uusia instrumentteja (TP5)
  - yksityistä rahaa
    - ulkopuoliset sijoittajat
      - riskisijoittajat
      - sijoittajat
      - joukkorahoitus
- ➔ Tarvitseeko maatalousyritysten rahoitus olla erilaista kuin muiden yritysten?

# Jatkoa seuraava

Tapani Yrjölä  
tapani.yrjola@ptt.fi

