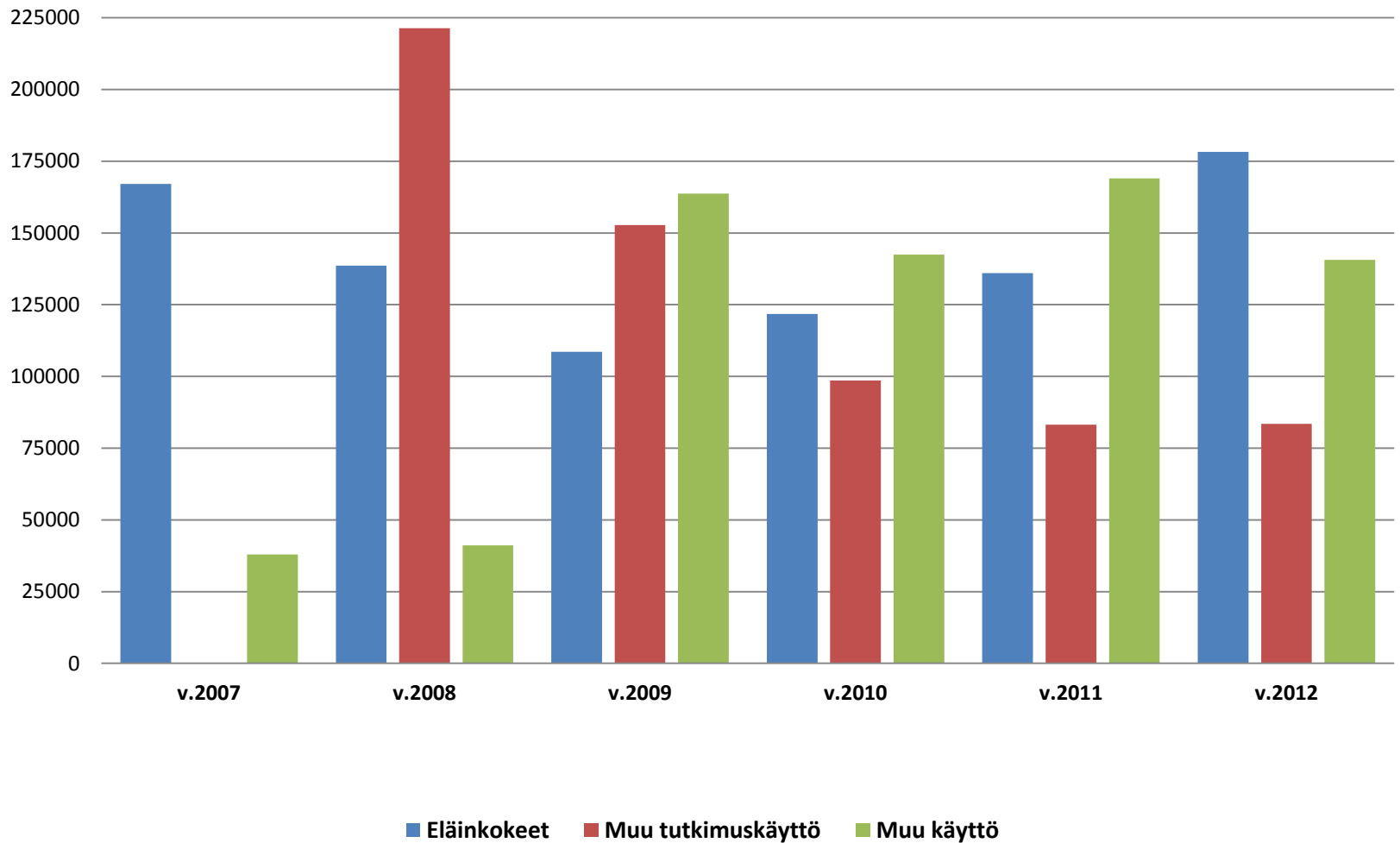


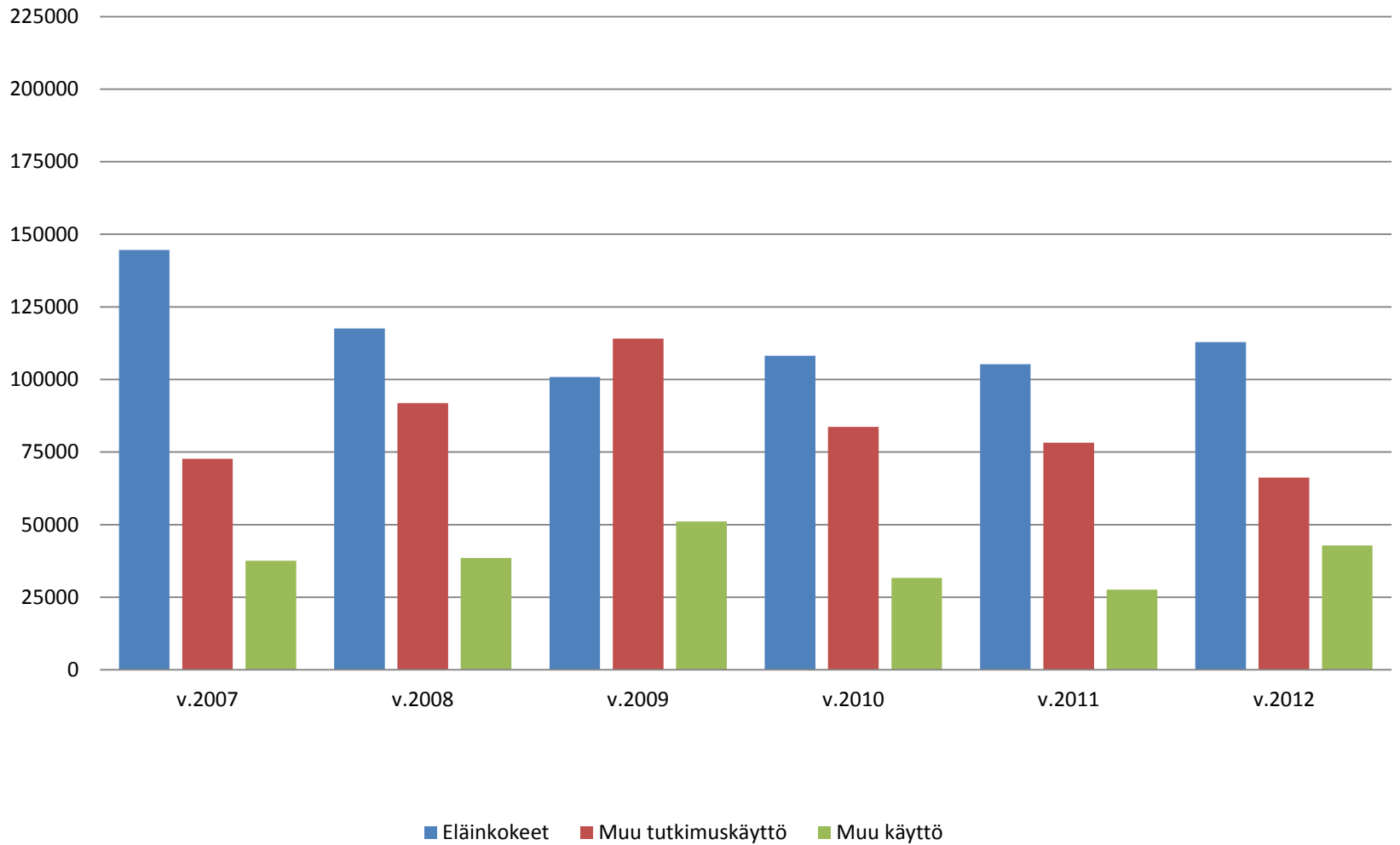
Eläinten tieteellinen ja opetuskäyttö Suomessa

Neuvottelukunta 10.2.2014

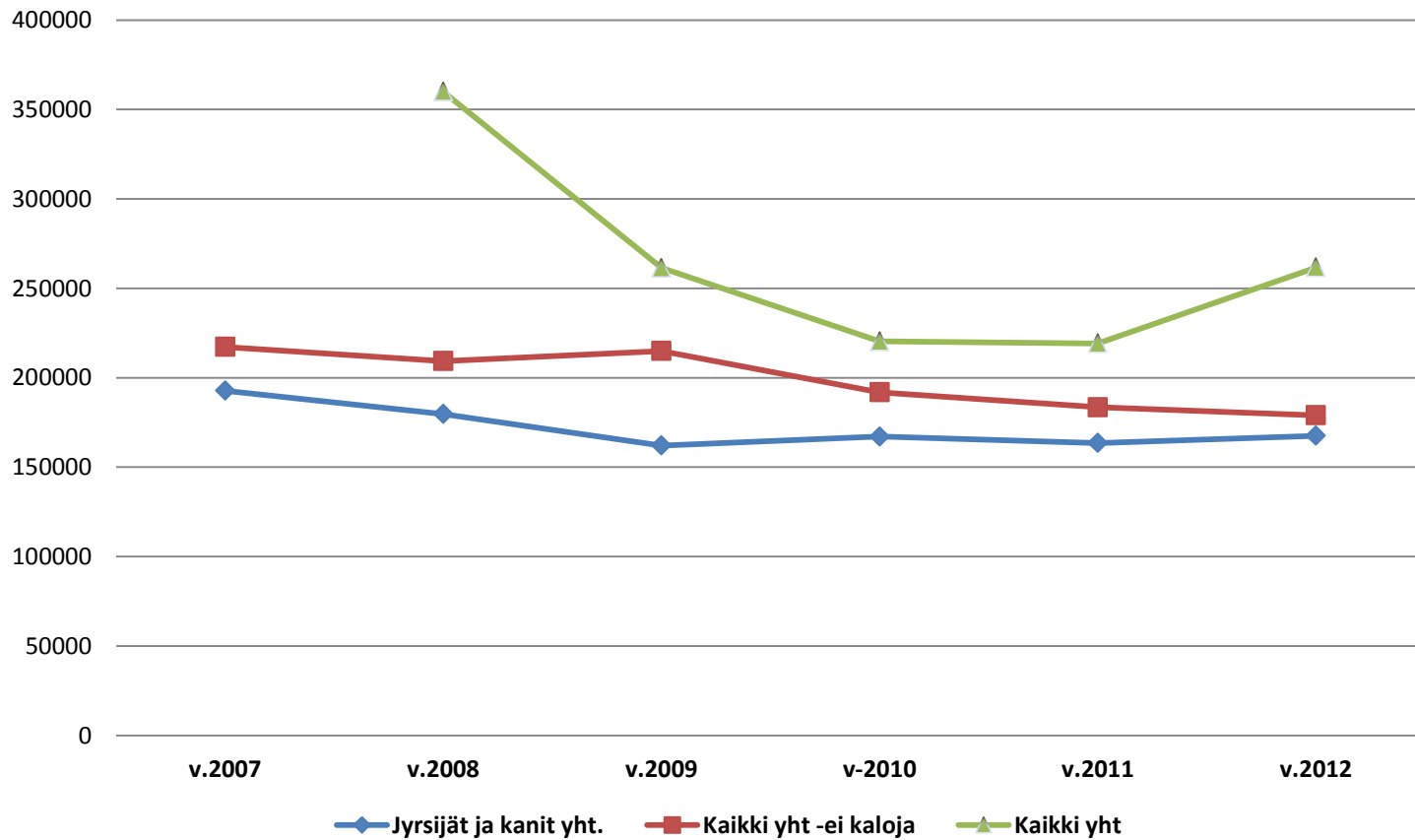
Koe-eläinten käyttö - kaikki eläinlajit



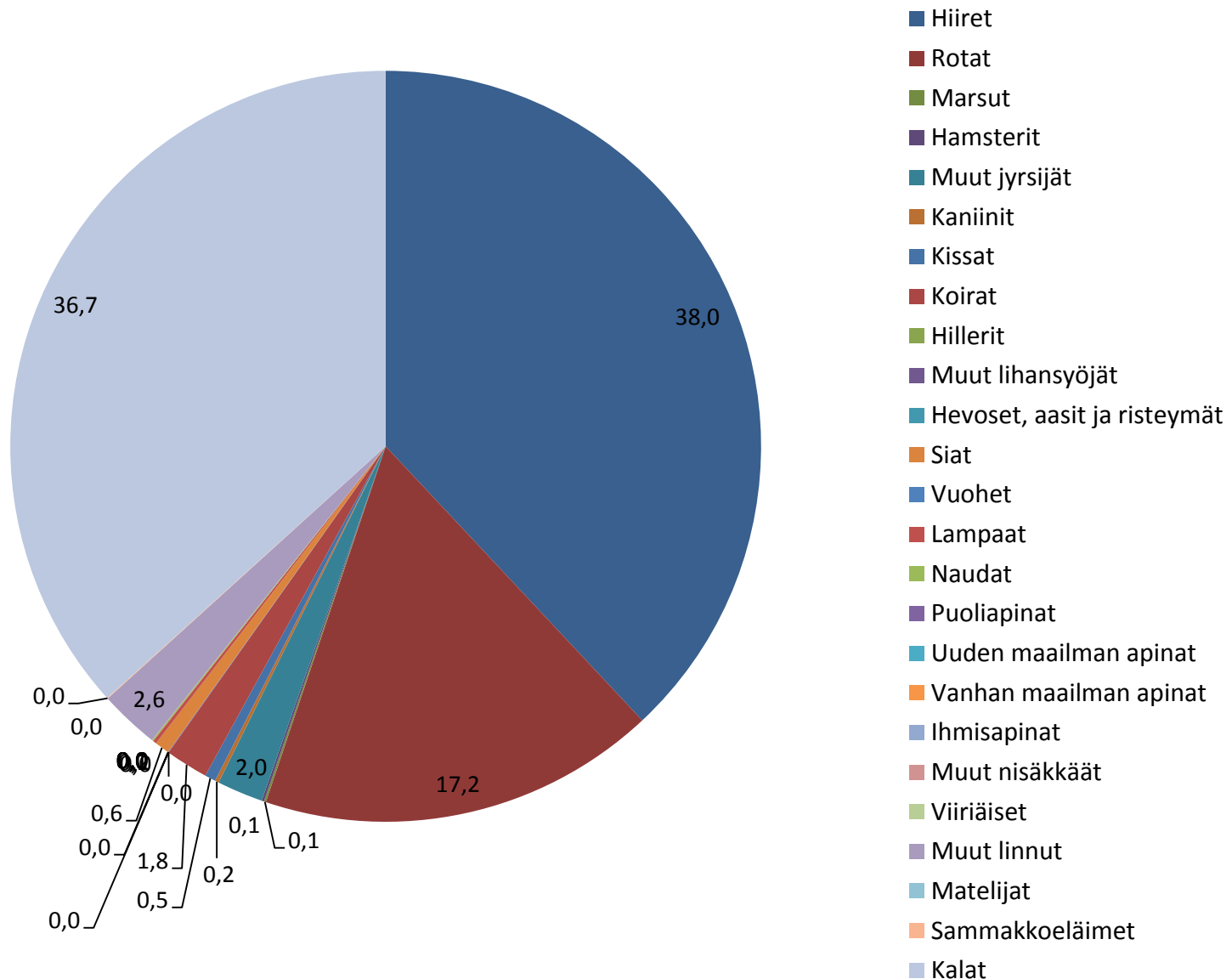
Koe-eläinten käyttö - ei kaloja



Koe-eläinten käyttö: eläinkokeet ja muu tutkimuskäyttö

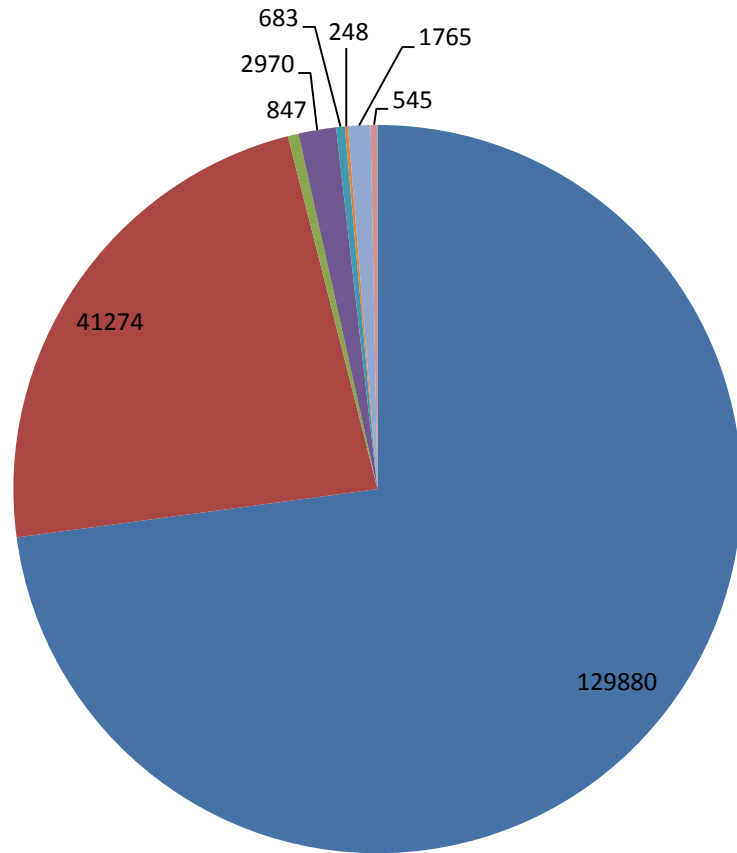


Eläinkokeet – lajit, %-osuudet



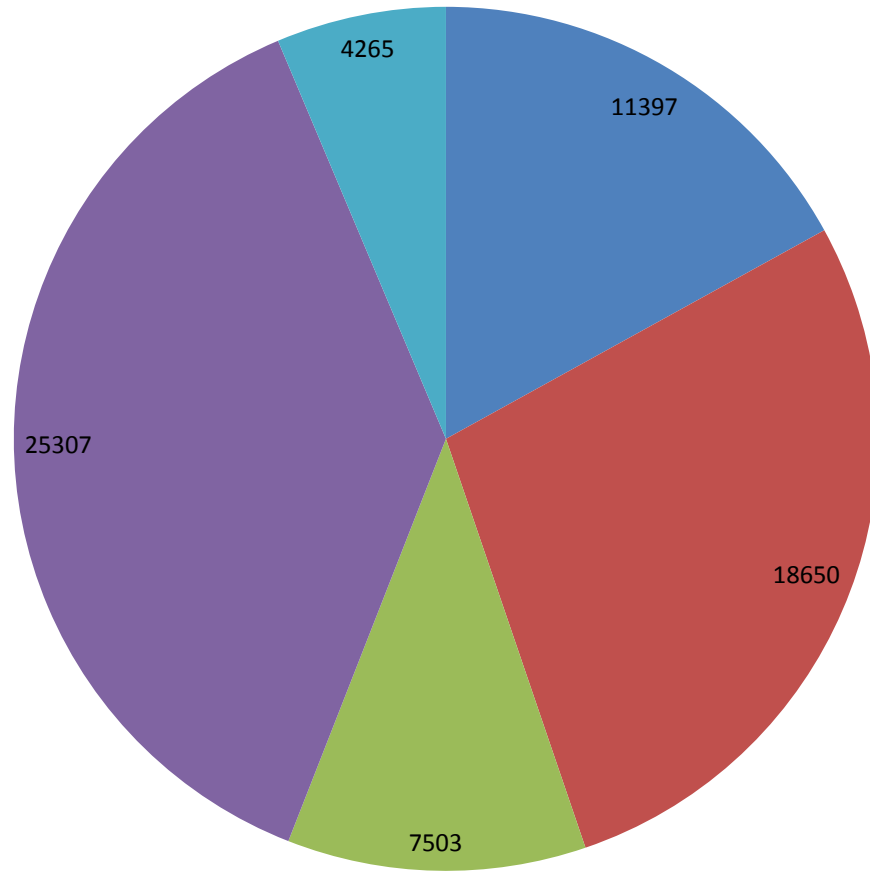
Eläinkokeet – käyttötarkoitus, määrät:

Biologinen perustutkimus + ihmis-hammas-eläinlääketiet + sairauden diagnosointi = 96 %



- 2.2. Biologinen perustutkimus
- 2.3. Ihmis-, hammas- ja eläinlääketieteessä käytettävien tuotteiden ja laitteiden tutkimus- ja kehittäelytyö
- 2.4. Ihmis- ja hammaslääketieteessä käyt. tuotteiden ja laitteiden tuotanto ja laadunvalvonta
- 2.5. Eläinlääke-tieteessä käytettävien tuotteiden ja laitteiden tuotanto ja laadunvalvonta
- 2.6. Toksisuus- ja muut turvallisuus-arvioinnit
- 2.7. Sairauden diagnosointi
- 2.8. Koulutus ja opetus
- 2.9. Muu

Eläinkokeet – Ihmisten ja eläinten sairaudet, määrät



■ 4.2 . Ihmisen sydän- ja verisuonitaudit

■ 4.3. Ihmisen hermostolliset ja mielenterveydelliset häiriöt

■ 4.4. Ihmisen syöpä

■ 4.5. Muut ihmisen sairaudet

■ 4.6. Vain eläinten sairauksia koskevat tutkimukset

ELLA toimintakertomus 2012:

Eläinkoeluvat 2012

(%-osuus eläinkoeluvista)	
Eläinkokeissa käytettävät eläimet	
Koe-eläimiksi kasvatetut	77
Tuotantoeläimiä	13
Luonnonvaraisia	8
Muut eläinryhmät	2
Eläinkoelaitokset	
Yliopisto	74
Muu tutkimuslaitos	10
Palvelututkimusta tekevä	9
Lääketeollisuus	7

Johtopäätöksiä

- (Geenimuunnetut) hiiret ja rotat
- Yliopistoissa tapahtuva perustutkimus ja uusien hoitomuotojen kehittäminen
- Käytettyjen eläinten määrä riippuu tehtävän tutkimuksen määrästä
- Käytetyt eläinmallit riippuvat tutkimuksen tarpeista – kukin tutkimus on yksilöllinen
→ 3R-mahdollisuudet vaihtelevat
- Tehtävänä seurata ja edistää korvaamisen, vähentämisen ja parantamisen periaatteen toteutumista?

Eläinten käyttömäärät EU:ssa

- EU:n komissio on julkaissut seitsemännen tilastoraporttinsa, jossa kerrotaan, miten paljon ja mihin tarkoitukseen eläimiä käytettiin tutkimuksessa vuonna 2011 ja verrataan vuoden 2008 lukuihin
- <http://eur-lex.europa.eu/LexUriServ/LexUriServ.do?uri=COM:2013:0859:FIN:FI:PDF>