



UNIVERSITY OF
EASTERN FINLAND

Maaseudun väestökehitykseen pohjautuvat taloudelliset skenaariot ja huoltovarmuus

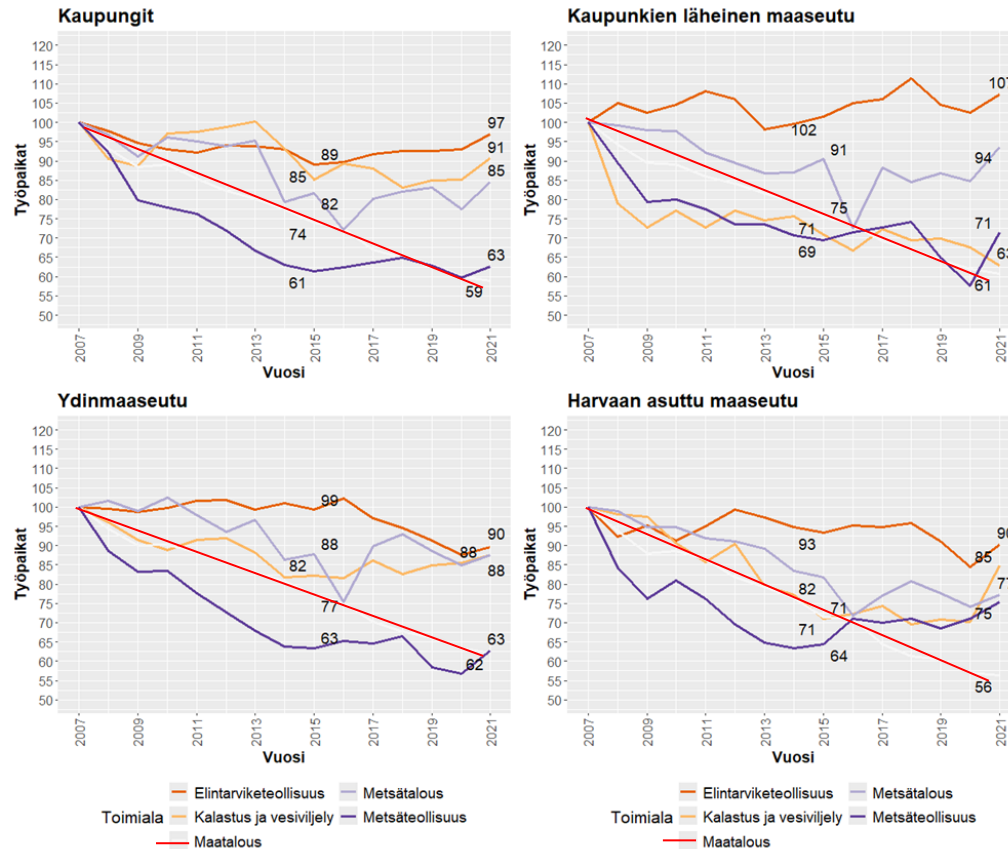
**Teemu Makkonen, Maaseutu- ja saaristoalueiden tilannekuva: Esittely- ja keskustelutilaisuus,
Helsinki, 6.6.2024**

Kuviot ja kartat: Olli Lehtonen

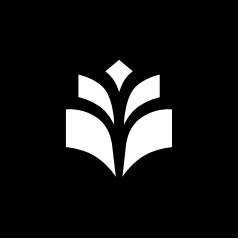


Huoltovarmuus ja ruokaturva

100 =
työpaikkojen
lkm vuonna
2007

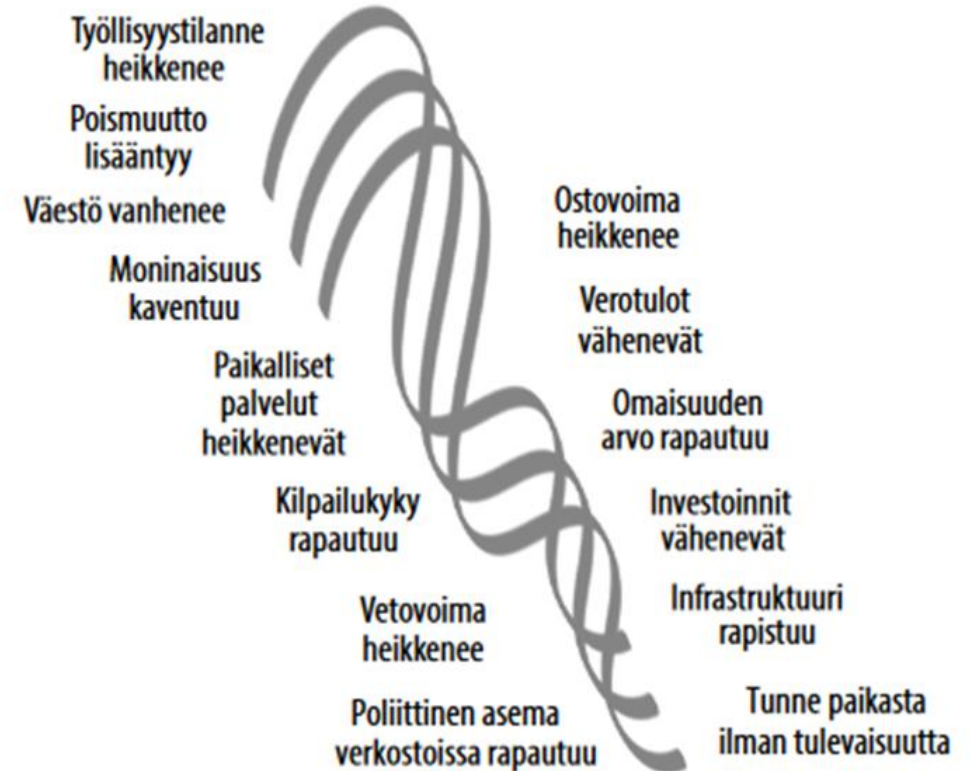
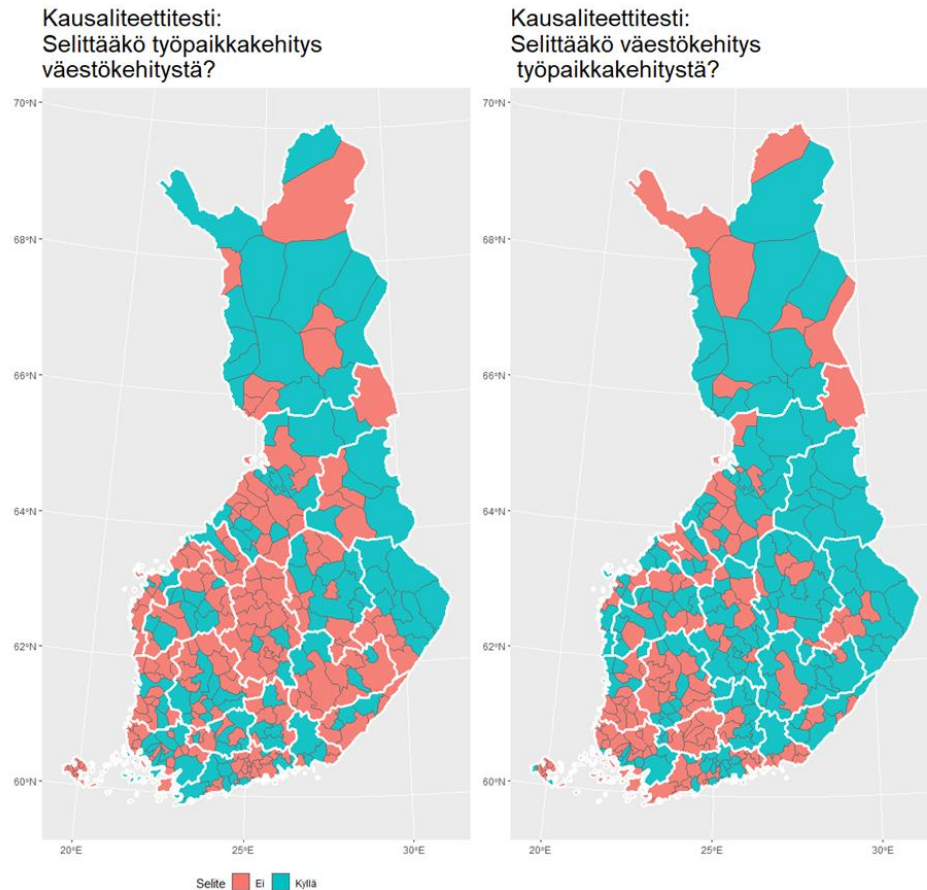


- Elinvoimaiset maaseutualueet ovat ruokajärjestelmämme perusta
- Ruokajärjestelmän kannalta olennaisessa alkutuotannossa (maataloudessa) yhä vähemmän työpaikkoja



Väestö- ja työpaikkakehitys kietoutuvat toisiinsa

Työpaikat seuraavat ihmisiä:

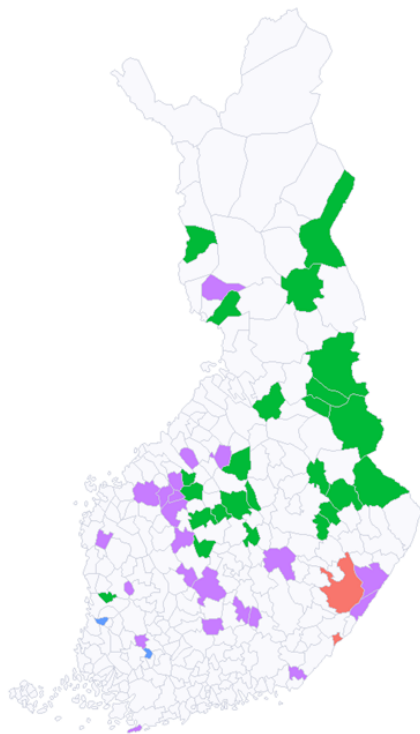


Kuva: Suomen aluekehityksen skenaariot 2040

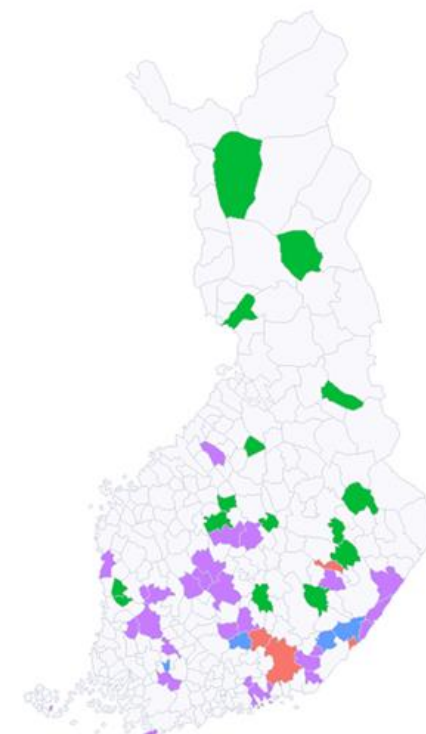
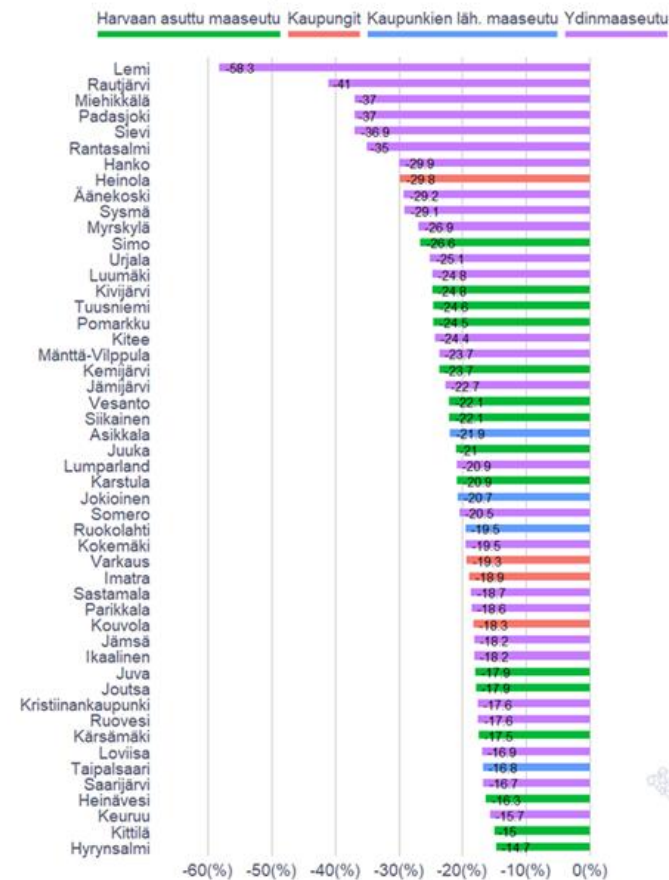


Negatiivinen väestönmuutos heijastuu alueen talouteen

50 kuntaa, joissa aikasarjamallin väestöennusteessa väkiluku vähentyy voimakkaimmin vuoteen 2040 mennessä



50 kuntaa, joissa työpaikkojen lukumäärä vähentyy eniten väestöennusteen perusteella vuoteen 2030 mennessä



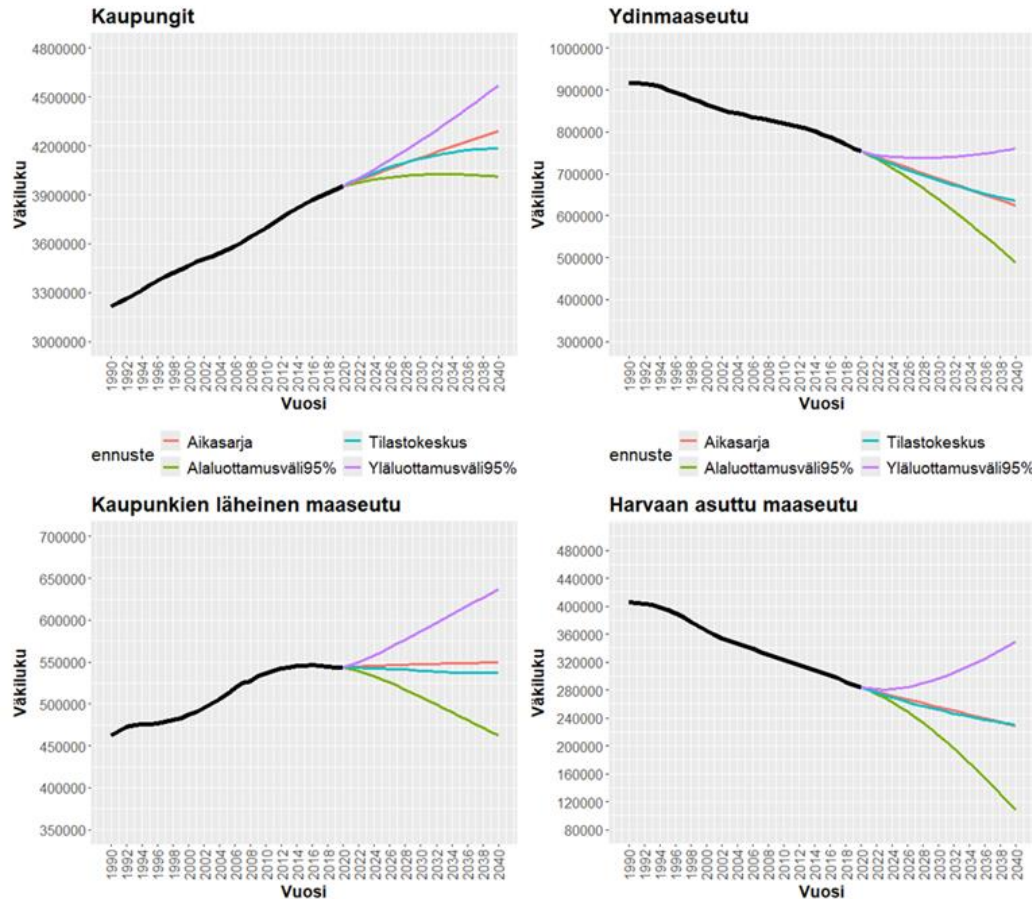


Maaseudun merkitys?

- Väestö- ja työpaikkamäärältään supistuvat maaseutumaiset kunnat ovat kuitenkin kokoaan suurempia, jos tarkastellaan niiden merkitystä taloudelliselle huoltovarmuudelle
 - Niillä on huomattavan tärkeä rooli alkutuotannosta lähtevien arvoketjujen tuotantopanosten tarjoajana (esim. elintarvikejärjestelmä)
- Ennusteiden mukaisen väestökehityksen toteutuminen asettaa suuren haasteen näiden resurssien talouskäytölle
 - **Uhkana on, että osa maaseudun resursseista jää talouskäytön ulkopuolelle**

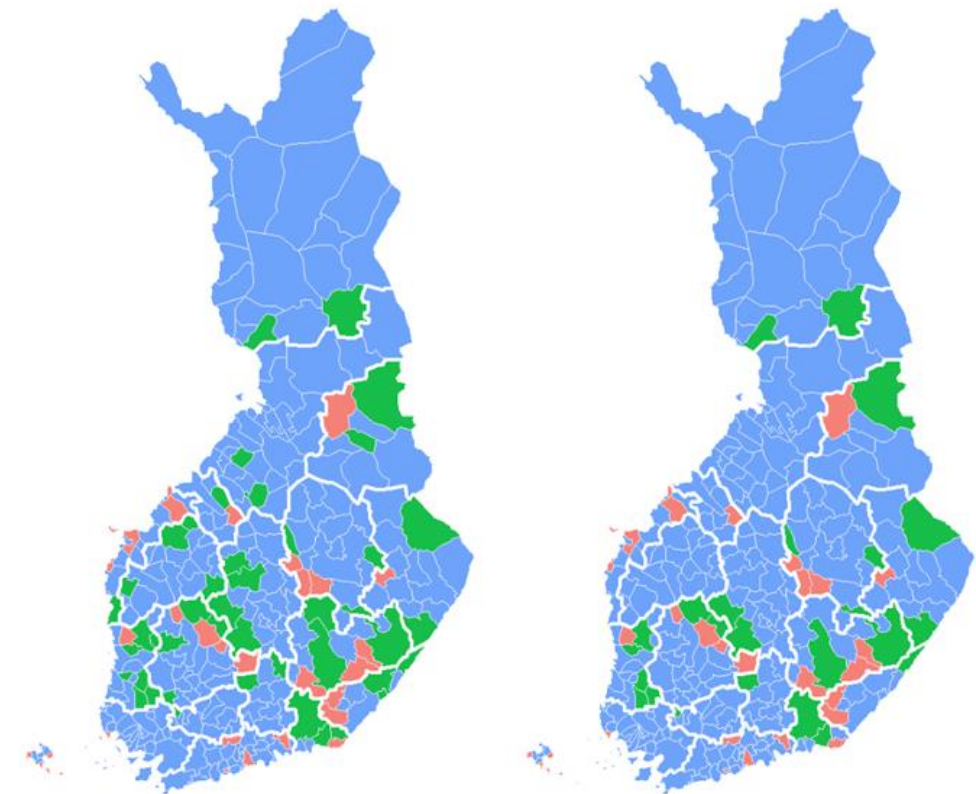


Tilastollisesti todennäköisin kehitys: Väestönkasvun mahdollisuus ei ole täysin poissuljettua



Onko väestökasvu mahdollinen 95%
yläluottamusväliä vuoteen 2030 mennessä?

Onko väestökasvu mahdollinen 95%
yläluottamusväliä vuoteen 2040 mennessä?





Maaseudun tulevaisuus?

- Maaseutumaiden alueiden tulevaisuutta on pohdittu useassa skenaarioajatteluun perustuvassa selvityksessä
 - esim. VM 2017; Ponto ym. 2018; Sotarauta ym. 2021; Katajamäki 2022
- Tunnistavat maaseutumaiden alueiden potentiaalin
 - "Maansisäinen muuttoliike kääntyy maaseutumaisia alueita suosivaksi"
 - "Suomeen suuntautuva maahanmuutto lisääntyy ja maahanmuuttajat asettuvat tasaisesti ympäri maata"
 - **Vaatii muutoksia asenteissa, mieltymyksissä, kulutuskäyttäytymisessä, jne. (<https://ruraltrends.eu/>)**
 - **Vaatii poliittisia päätöksiä, jotka hyödyttävän maaseutumaiden alueiden taloutta ja väestökehitystä**



UNIVERSITY OF
EASTERN FINLAND

Kiitos!

uef.fi

