



UNIVERSITY OF  
EASTERN FINLAND

# **Maaseudun väestökehitykseen pohjautuvat taloudelliset skenaariot ja huoltovarmuus**

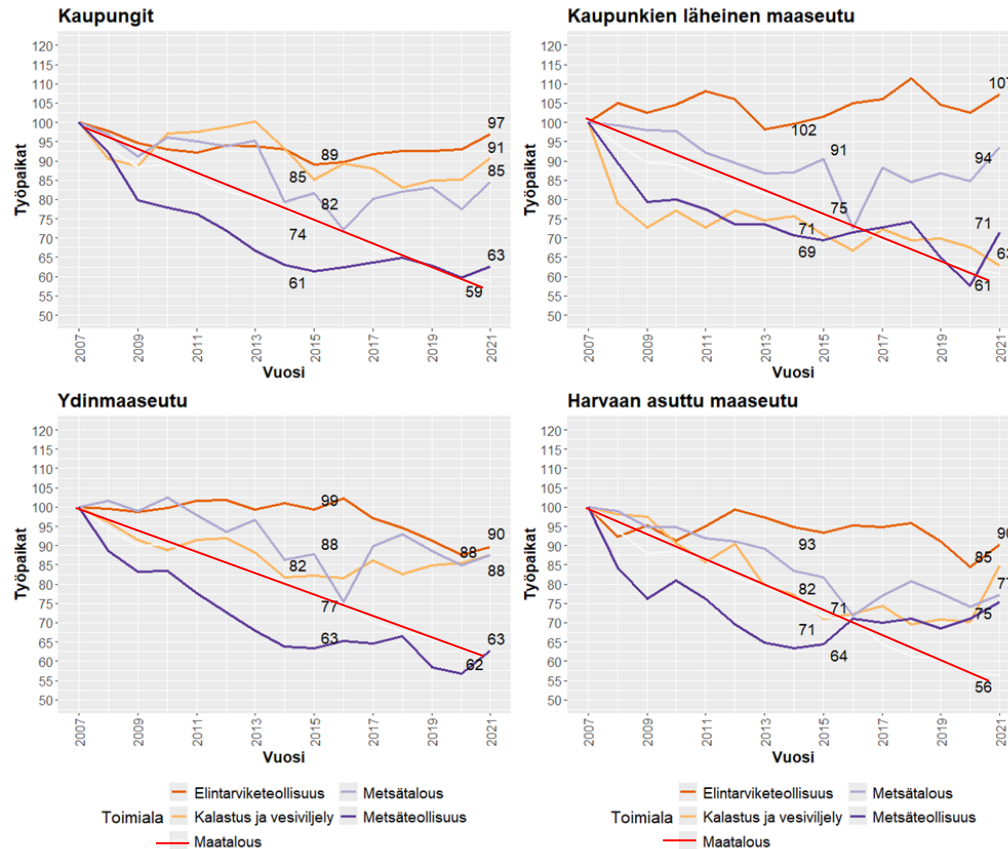
**Teemu Makkonen, Maaseutu- ja saaristoalueiden tilannekuva: Esittely- ja keskustelutilaisuus,  
Helsinki, 6.6.2024**

**Kuviot ja kartat: Olli Lehtonen**



# Huoltovarmuus ja ruokaturva

100 =  
työpaikkojen  
lkm vuonna  
2007

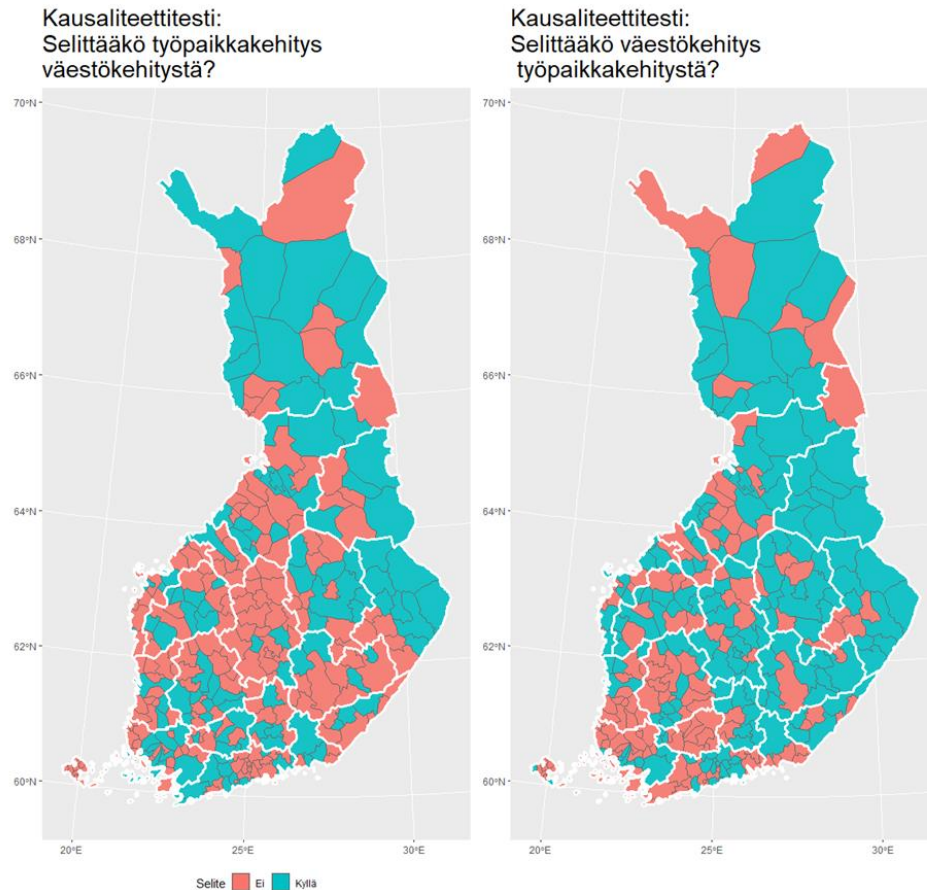


- Elinvoimaiset maaseutualueet ovat ruokajärjestelmämme perusta
- Ruokajärjestelmän kannalta olennaisessa alkutuotannossa (maataloudessa) yhä vähemmän työpaikkoja



# Väestö- ja työpaikkakehitys kietoutuvat toisiinsa

Työpaikat seuraavat ihmisiä:

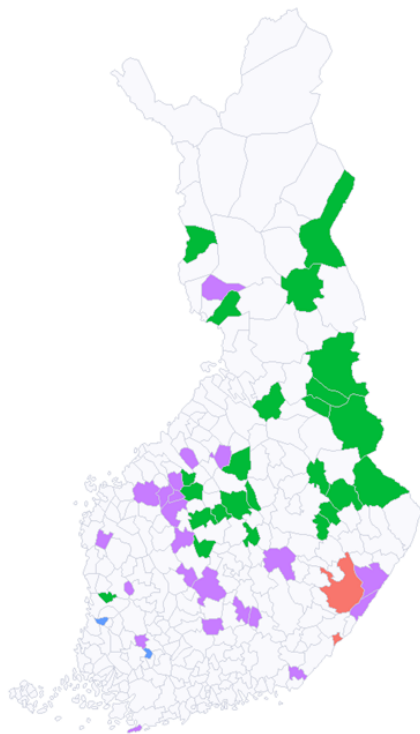


Kuva: Suomen aluekehityksen skenaariot 2040

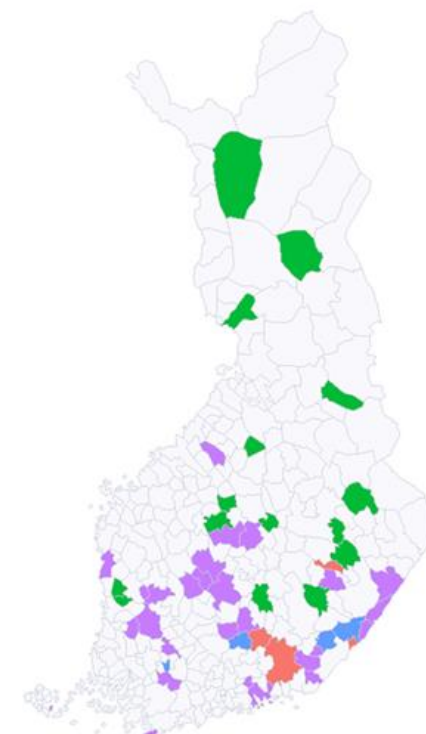
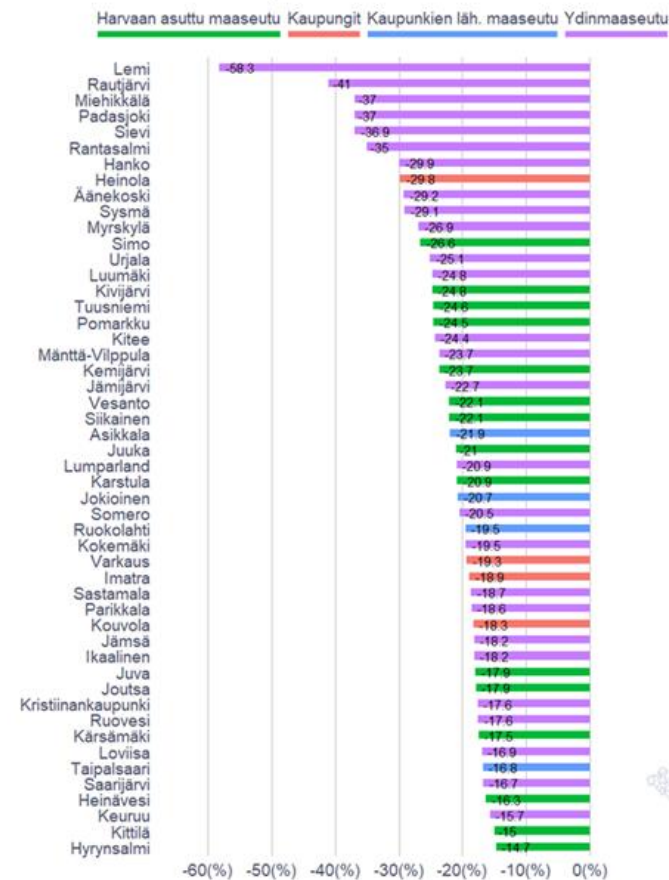


# Negatiivinen väestönmuutos heijastuu alueen talouteen

50 kuntaa, joissa aikasarjamallin väestöennusteessa väkiluku vähentyy voimakkaimmin vuoteen 2040 mennessä



50 kuntaa, joissa työpaikkojen lukumäärä vähentyy eniten väestöennusteen perusteella vuoteen 2030 mennessä



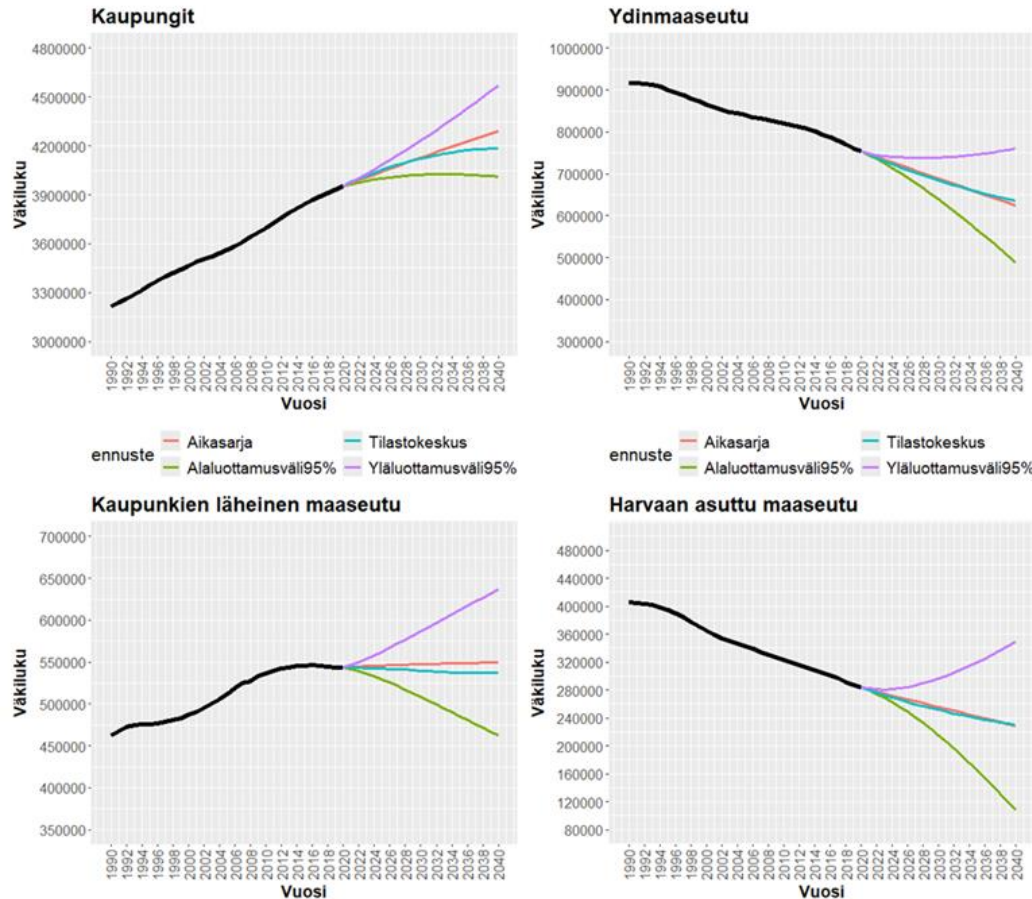


# Maaseudun merkitys?

- Väestö- ja työpaikkamäärältään supistuvat maaseutumaiset kunnat ovat kuitenkin kokoaan suurempia, jos tarkastellaan niiden merkitystä taloudelliselle huoltovarmuudelle
  - Niillä on huomattavan tärkeä rooli alkutuotannosta lähtevien arvoketjujen tuotantopanosten tarjoajana (esim. elintarvikejärjestelmä)
- Ennusteiden mukaisen väestökehityksen toteutuminen asettaa suuren haasteen näiden resurssien talouskäytölle
  - **Uhkana on, että osa maaseudun resursseista jää talouskäytön ulkopuolelle**

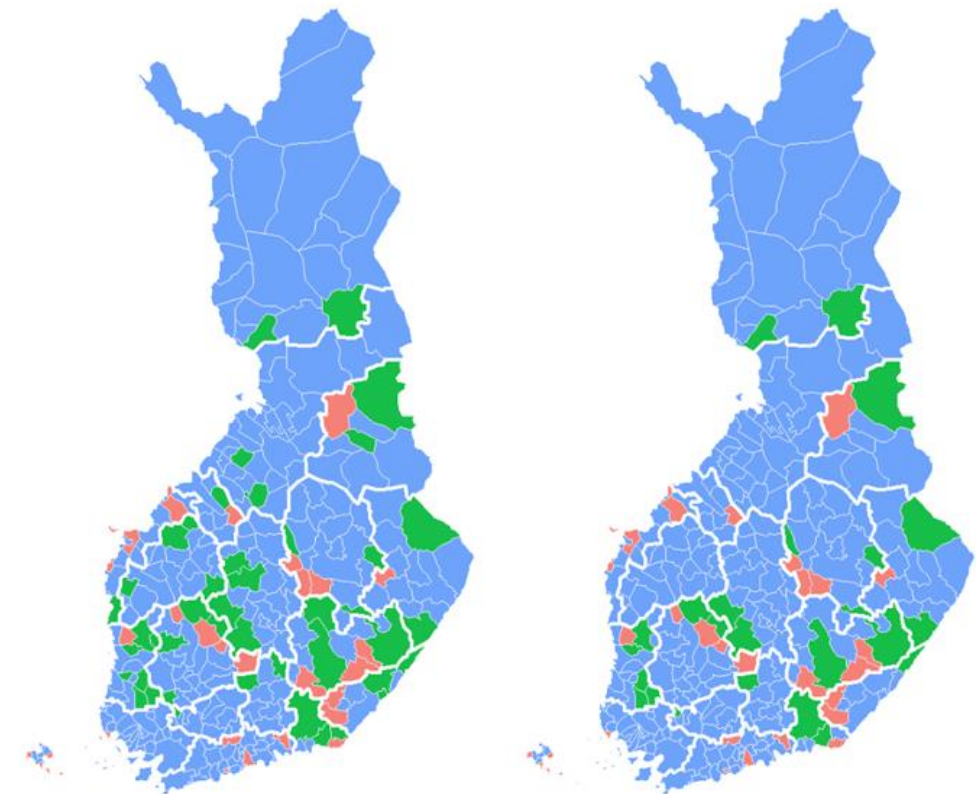


# Tilastollisesti todennäköisin kehitys: Väestönkasvun mahdollisuus ei ole täysin poissuljettua



Onko väestökasvu mahdollinen 95%  
yläluottamusväliä vuoteen 2030 mennessä?

Onko väestökasvu mahdollinen 95%  
yläluottamusväliä vuoteen 2040 mennessä?



Ei ennustetta Kasvu ei mahdollinen Kasvu mahdollinen



# Maaseudun tulevaisuus?

- Maaseutumaiden alueiden tulevaisuutta on pohdittu useassa skenaarioajatteluun perustuvassa selvityksessä
  - esim. VM 2017; Ponto ym. 2018; Sotarauta ym. 2021; Katajamäki 2022
- Tunnistavat maaseutumaiden alueiden potentiaalin
  - "Maansisäinen muuttoliike kääntyy maaseutumaisia alueita suosivaksi"
  - "Suomeen suuntautuva maahanmuutto lisääntyy ja maahanmuuttajat asettuvat tasaisesti ympäri maata"
  - **Vaatii muutoksia asenteissa, mieltymyksissä, kulutuskäyttäytymisessä, jne. (<https://ruraltrends.eu/>)**
  - **Vaatii poliittisia päätöksiä, jotka hyödyttävän maaseutumaiden alueiden taloutta ja väestökehitystä**



UNIVERSITY OF  
EASTERN FINLAND

**Kiitos!**

**uef.fi**

