

Maatilojen kehitysnäkymät 2022

Valmius lähiruokapalveluihin ja suoramyyntiin

31.8.2016



Suomen Gallup Elintarviketieto -
Valmius lähiruokapalveluihin

© TNS elokuu 2016

 mmm.fi
ruokaa ja luonnonvaroja

Contents

1		
<u>Yhteenveto</u>	3	
2		
<u>Tutkimuksen tavoite ja tutkimusaineisto</u>	6	
3		
<u>Myyntikanavat</u>	9	
4		
<u>Elintarvikkeiden jatkojalostusta ja myyntiä harjoittavat tilat</u>	23	
5		
<u>Suoramyyntiin investoivat tilat</u>	28	
6		
<u>Lähiruuan menekin lisääntymiseen vaikuttavat asiat</u>	30	
7		
<u>Tilan kehittämistä rajoittavat tekijät</u>	34	
8		
<u>Koulutustarpeet</u>	36	



1

Yhteenveto



[Takaisin sisällysluetteloon](#)



Suomen Gallup Elintarviketieto -
Valmius lähiruokapalveluihin

© TNS elokuu 2016

 **mmm.fi**
ruokaa ja luonnonvaroja

Yhteenveto – tilan tuotteiden myyntikanavat

- Eri myyntikanavien yleisyydessä on suurta vaihtelua riippuen tuotantosunnasta. Kaikilla sektoreilla suoramyyntin käyttöä aiotaan lisätä huomattavasti lähivuosina.
- **Kotieläintiloista 9 % harjoitti suoramyyntiä kuluttajille vuonna 2015 ja 2% REKO-renkaalle.**
 - Noin 1360 kotieläintilaa myi suoraan kuluttajille.
 - REKO-renkaalle myyviä kotieläintiloja on arviolta vajaa 300.
- ***Vuonna 2020 noin 1450 kotieläintilaa, eli 16 % kaikista silloin tuotantoon jatkavista tiloista, suunnittelee myyvänsä suoraan kuluttajille tuotteitaan.***
- ***REKO-renkaille aikoo vuonna 2020 myydä yli 700 tilaa, 8% kaikista kotieläintiloista.***
 - Vilja myydään yhtä usein toisille maataloille, kuin keskusliikkeille (~50%). Jalostavaan teollisuuteen viljan toimittaa kolmannes tiloista.
 - Maito myydään pääosin meijereille, suoraan kuluttajille myynti kasvaa lähivuosina hieman (5% → 6%).
- Lihanautatilat myyvät nyt ja jatkossa pääosin jalostavaan teollisuuteen, suoramyyntiä harjoittavien tilojen osuus kasvaisi jatkossa (3 % → 6 %). REKO-renkaille myyntiä ei juurikaan nyt ole. Vuonna 2020 kuitenkin 6 % tiloista suunnittelee myyvänsä tuotteitaan REKO-renkaille.
- Emolehmätiloilla suoramyynti kuluttajille on yleisempää (29% tiloista) ja kiinnostus on runsasta, vuonna 2020 suoramyyntiä suunnittelee harrastavansa jo 44% tiloista. Myös ruokapiireille myynti (6 % → 16%) ja REKO-renkaille (10% → 27%) tulee kasvamaan.
- Sianlihan suoramyyntiä suunnittelee joka seitsemäs (nyt 4 %).
- Lampaanlihaa myydään jo nyt lihatuotteista yleisimmin suoraan kuluttajille ja kiinnostus edelleen kasvaa (60% → 66%).
- Kananmunien myyntikanavat ovat moninaiset, nykyään yli puolet tiloista harjoittaa suoramyyntiä. REKO-renkaille ja ruokapiireihin myynti kiinnostaa erityisesti kanatiloja lähivuosina.
- Perunatilat nykyään myyvät yhtä usein jalostavaan teollisuuteen kuin suoraan kuluttajillekin (44%). REKO-renkaille myynti voisi suunnitelmien mukaan tuplaantua vuoteen 2020 mennessä.

Yhteenveto – elintarvikkeiden jatkojalostusta/myyntiä harjoittavat tilat

- Elintarvikkeiden jatkojalostusta ja myyntiä ilmoitti harjoittavansa 5 % tiloista, yleisimmin Lapin, Kaakkois-Suomen ja Pohjois-Karjalan alueilla. Kiinnostusta on jatkossa Hämeen, Etelä-Savon ja Lapin alueilla.
- Luomutuotannossa olevilla tiloilla elintarvikkeiden jatkojalostus ja suoraan myynti on kolme kertaa yleisempää verrattuna tavanomaisiin tiloihin (5% < 17% tiloista)
- Joka seitsemäs alle 5 hehtaarin tila harjoittaa elintarvikkeiden jatkojalostusta ja myyntiä
 - Yli sadan hehtaarin tiloista 7 prosenttia
 - Elintarvikkeiden jatkojalostusta ja myyntiä harjoittavat viljelijät ovat useammin AB-alueelta (Etelä-Suomi) ja alle 55-vuotiaita.
 - Lähivuosina lisäystä tapahtuu erityisesti AB alueella, luomutilojen keskuudessa, alle 5 ha maatiloilla ja nuorten viljelijöiden keskuudessa.
- Noin 2 % tiloista (1110 tilaa) suunnittelee suoramyynti-investointeja seuraavan viiden vuoden aikana.
 - Myyntitiloihin aikoo investoida 800 tilaa ja jatkojalostustiloihin 600 tilaa.
- Elintarvikkeiden jatkojalostusta/myyntiä harjoittavien tilojen kilpailukyvyn parantamista rajoittavat muita tiloja useammin oma jaksaminen ja oman työvoiman määrä, investointituen ja/tai ympäristöluvan hakuun liittyvä byrokratia sekä elintarvikelainsäädäntö ja vaatimukset.
- Yleisimmät kilpailukyvyn parantamista rajoittavat tekijät ovat kuitenkin muiden tilojen tavoin tuotannon kannattavuus ja maatalouspolitiikan epävarmuus.
- Tiloilla kouluttautuminen kiinnostaa muita viljelijöitä yleisemmin. Koulutustarvetta on tulevaisuudessa erityisesti tuki- ja talousasioissa, elintarvikelainsäädännössä sekä markkinoinnissa.
- Lähiruuan menekien lisääntymiseen vaikuttaa viljelijöiden mielestä ennen kaikkea kotimaisuus, tuoreus, laatu ja alkuperä/jäljitettävyyys. Menekkiin vaikuttaa viljelijöiden mielestä olennaisesti myös kuluttajien asenteet asiaa kohtaan.

2

Tutkimuksen tavoite ja tutkimusaineisto



[Takaisin sisällysluetteloon](#)



Suomen Gallup Elintarviketieto -
Valmius lähiruokapalveluihin

© TNS elokuu 2016



Valmius lähiruokapalveluihin ja suoramyynntiin

Tutkimuksessa selvitettiin...

- Maatilojen valmiuksia lähiruokapalveluihin ja suoramyynntiin selvittämällä maatilojen:
 - Myyntikanavia nyt ja lähivuosina
 - Elintarvikkeiden jatkojalostusta ja myyntiä harjoittavat tilat nyt ja lähivuosina
 - Suoramyynnin ja jatkojalostuksen investointisuunnitelmat
 - Lähiruuan menekin lisääntymiseen vaikuttavat asiat
 - Elintarvikkeiden jatkojalostusta ja suoramyynntiä harjoittavien tilojen kehittämistä rajoittavat tekijät
 - Elintarvikkeiden jatkojalostusta ja suoramyynntiä harjoittavien tilojen koulutustarpeet

Tutkimuksen toteutus

Vastaajamäärä	<ul style="list-style-type: none">▪ Lähiruokapalveluiden ja suoramyynnin valmiudet on osa kaikkia maataloja koskevaan Maatalojen kehitysnäkymät kyselytutkimusta (n=4 286).▪ Raportissa tuloksia tarkastellaan tuotantosuunnittain, kaikkien maatalojen osalta sekä kaikkien jatkavien maatalojen osalta.
Kohderyhmä ja otanta	<ul style="list-style-type: none">▪ Aktiivimaatilat▪ Näytelähde:<ul style="list-style-type: none">▪ MMM/Mavi maaseutuelinkeinorekisteri▪ Edustaa kaikkia Suomen maataloja, myös ruotsinkielisiä
Tiedonkeräys	<ul style="list-style-type: none">▪ Maalis-huhtikuu 2016▪ Tiedonkeräysmenetelmä<ul style="list-style-type: none">▪ web-kysely▪ Kutsun mukana lähetettiin kyselylomake liitteenä, jotta vastauksia pystyi miettimään etukäteen▪ Vastanneiden kesken arvottiin palkintoja▪ Tiedonkeräys ja -käsittely toteutettu SFS-ISO 20252 -standardia noudattaen.
Aineiston käsittely	<ul style="list-style-type: none">▪ Koko tutkimusaineisto painotettu vastaamaan kaikkia maataloja 3-ulotteisella painotusmatriisilla: ELY-keskus, tilamäärä tuotantosuunnittain ja peltoala▪ Kotieläintalouden tuotantosuunnat painotetaan eläinmäärien ja alueiden mukaan

3

Myyntikanavat



[Takaisin sisällysluetteloon](#)



Suomen Gallup Elintarviketieto -
Valmius lähiruokapalveluihin

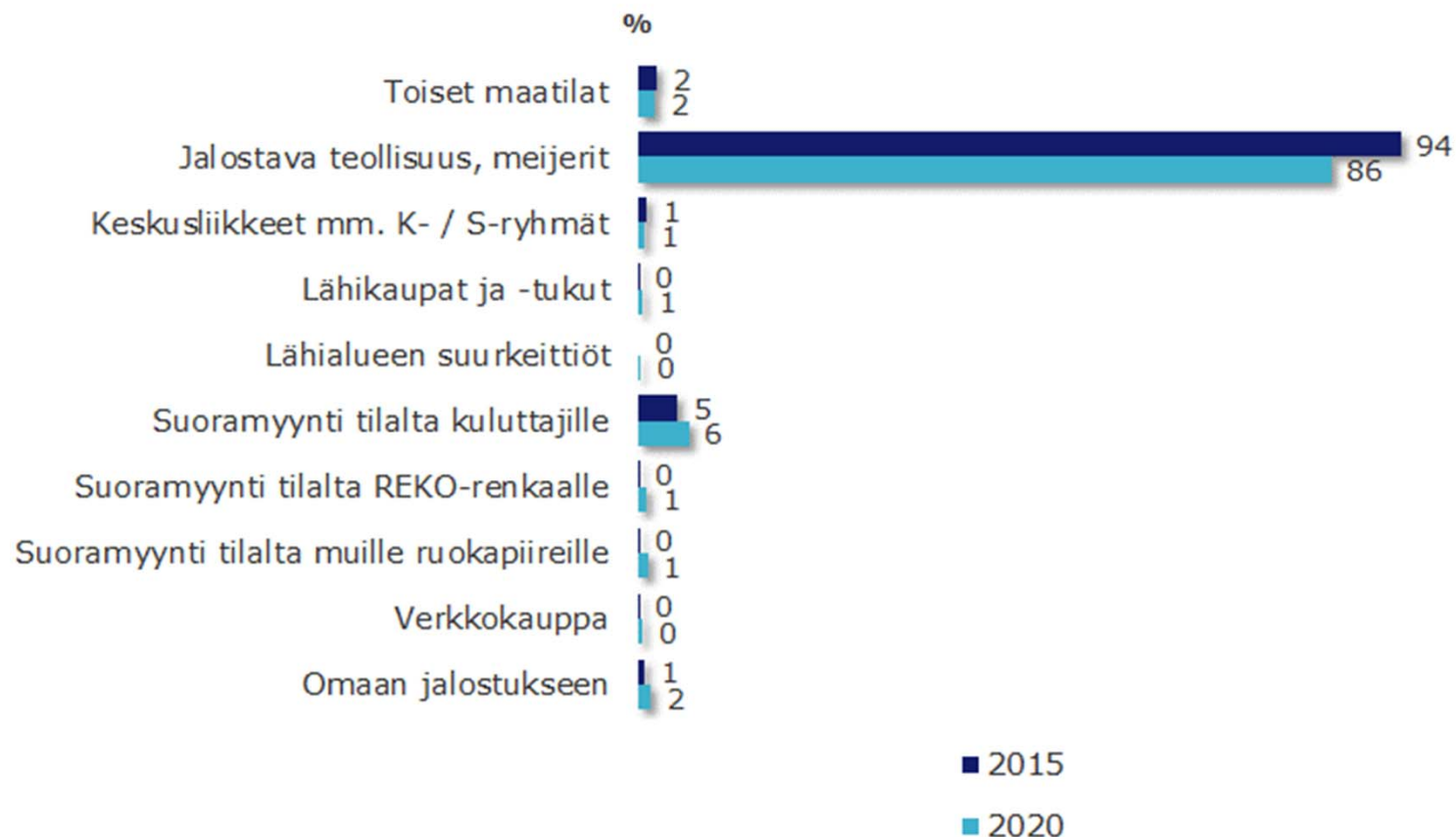
© TNS elokuu 2016

 mmm.fi
ruokaa ja luonnonvaroja

Maidon myyntikanavat

Mitä myyntikanavia käytätte eri tuotteiden myynneissä?

Myytävä tuote: MAITO

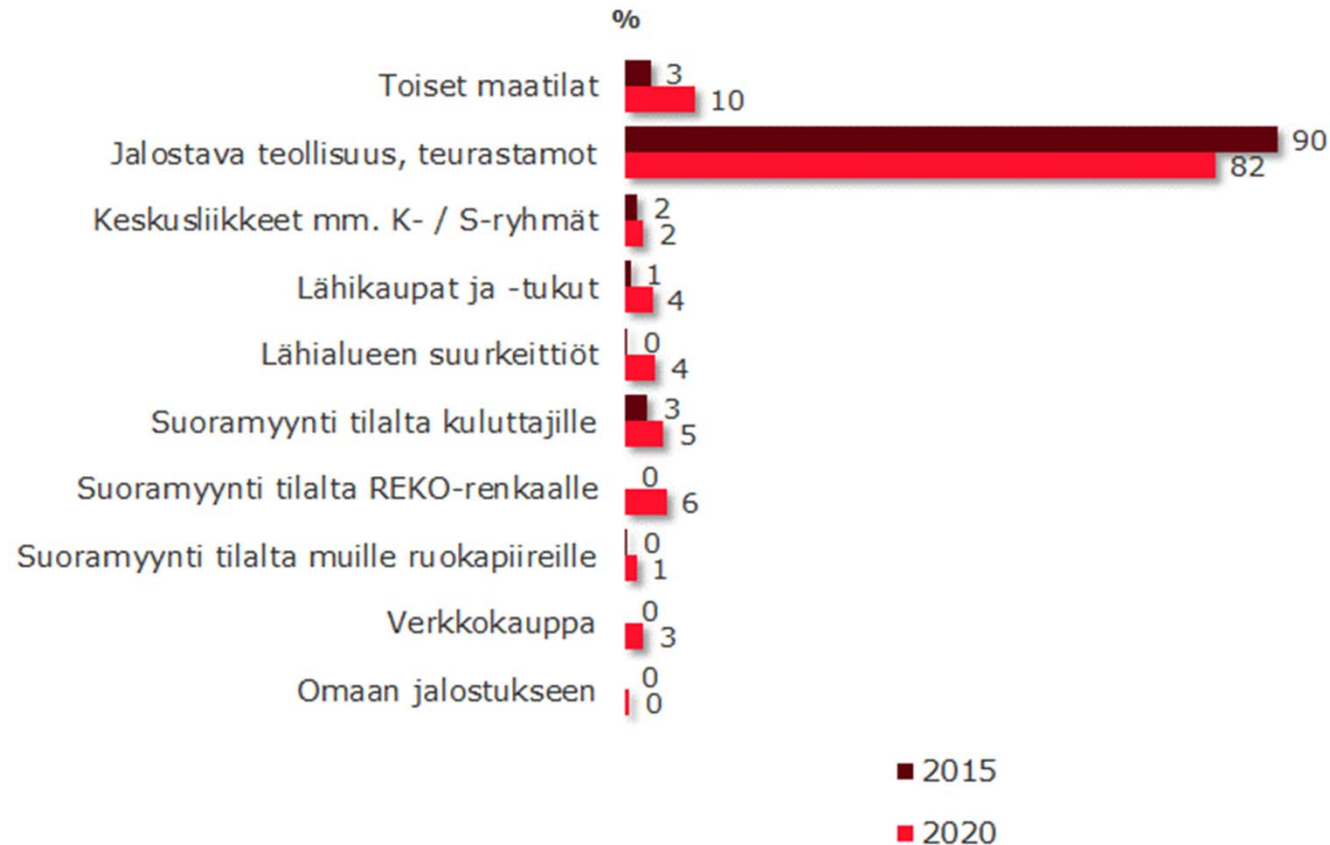


Naudan (lihanautatiloilta) myyntikanavat

Mitä myyntikanavia käytätte eri tuotteiden myynneissä?

Myytävä tuote: (Lihanautatilat)

NAUTA

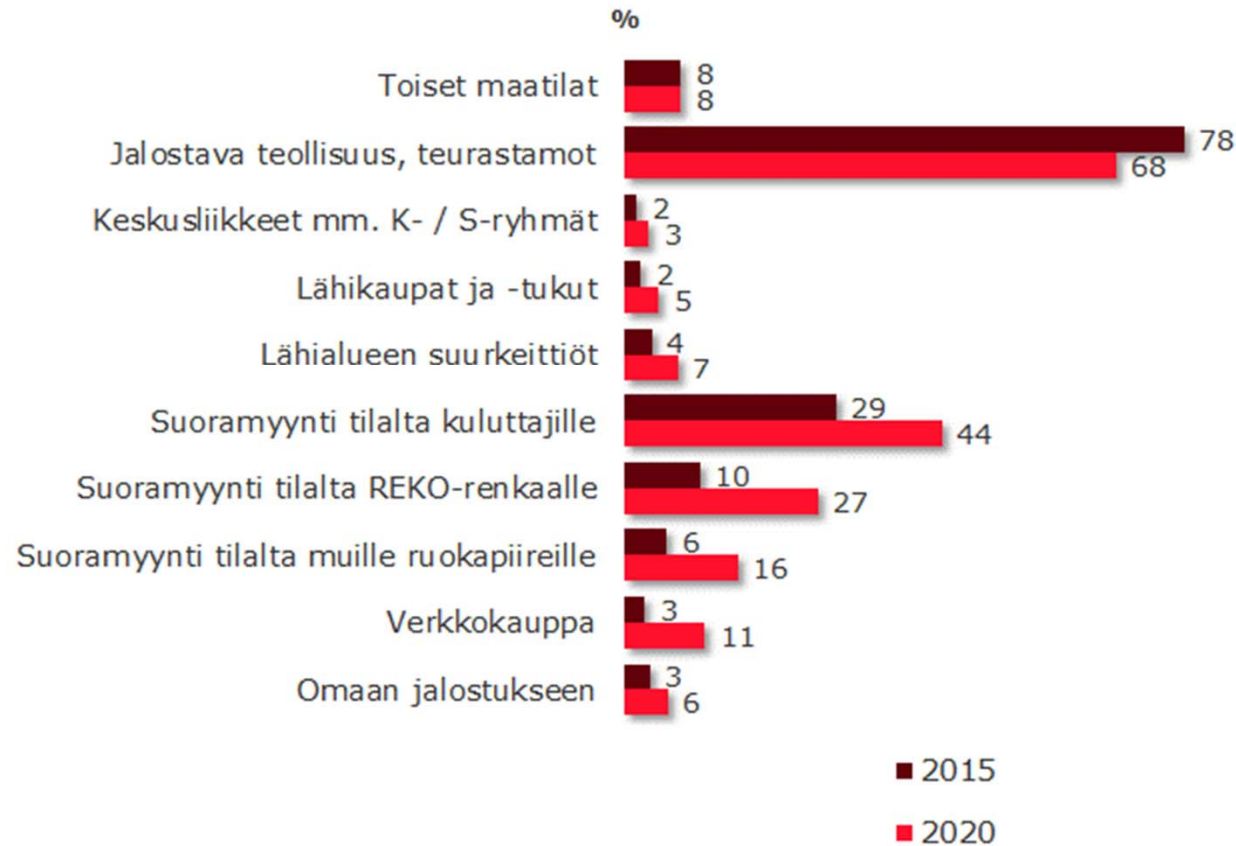


Naudan (emolehmätiloilta) myyntikanavat

Mitä myyntikanavia käytätte eri tuotteiden myynneissä?

Myytävä tuote: (Emolehmätilat)

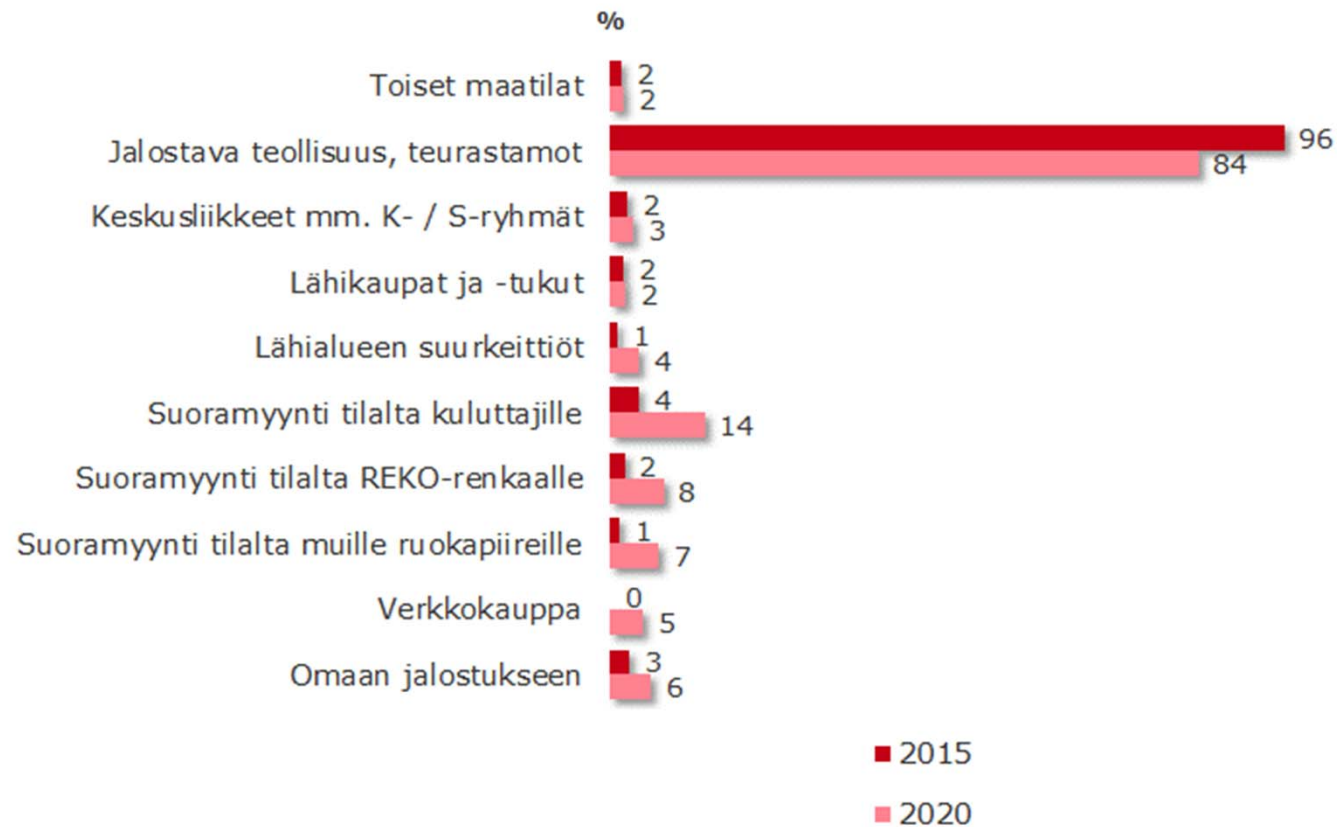
NAUTA



Sian myyntikanavat

Mitä myyntikanavia käytätte eri tuotteiden myynneissä?

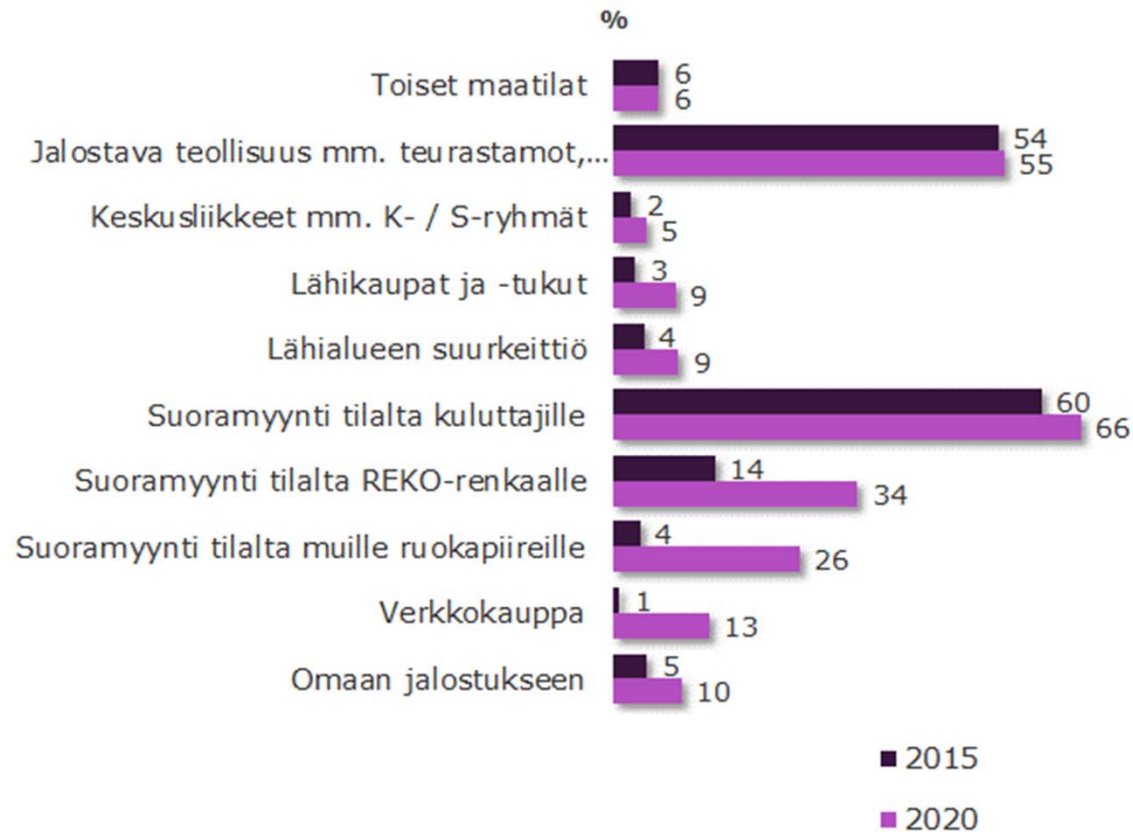
Myytävä tuote: SIKA



Lampaan myyntikanavat

Mitä myyntikanavia käytätte eri tuotteiden myynneissä?

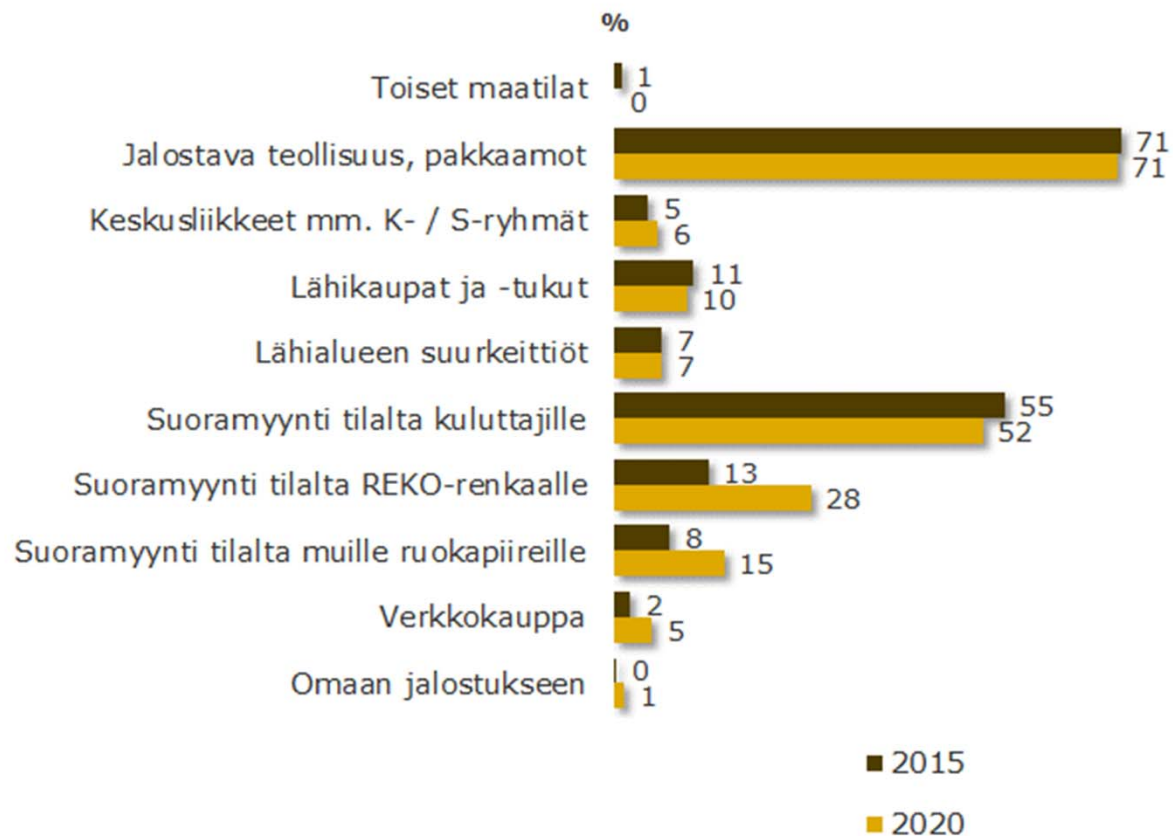
Myytävä tuote: LAMMAS



Kananmunien myyntikanavat

Mitä myyntikanavia käytätte eri tuotteiden myynneissä?

Myytävä tuote: KANANMUNA



Kotieläintilojen suoramyynti

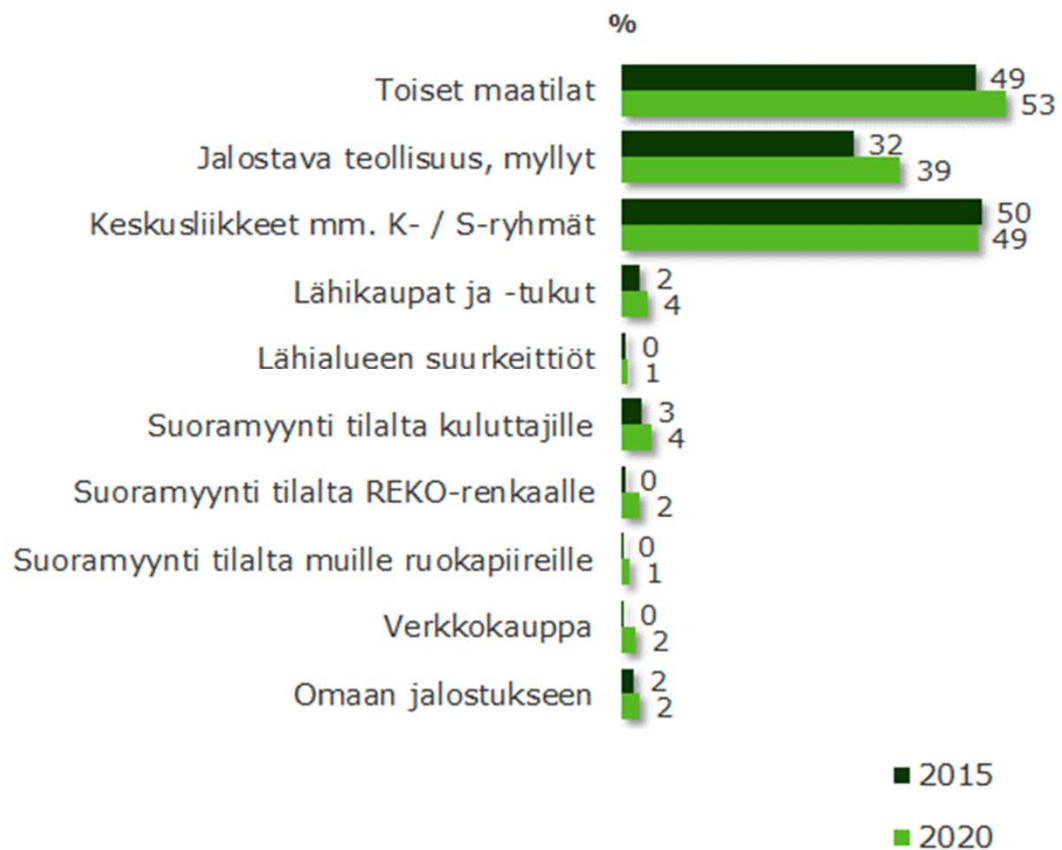
Suoramyynti 2015	Suoramyynti tilalta kuluttajille, tiloja KPL	Suoramyynti tilalta REKO-renkaalle, tiloja KPL	Suoramyynti tilalta muille ruokapiireille, tiloja KPL
Emolehmä	324	115	64
Erikoistuneet lihanautatilat	43	0	4
Lammas	451	108	28
Maito	345	5	5
Sika	40	19	13
Kana	155	38	22
Kotieläintilat yhteensä	1358	285	136
% kotieläintiloista	9 %	2 %	1 %

Suoramyynti 2020	Suoramyynti tilalta kuluttajille, tiloja KPL	Suoramyynti tilalta REKO-renkaalle, tiloja KPL	Suoramyynti tilalta muille ruokapiireille, tiloja KPL
Emolehmä	421	256	149
Erikoistuneet lihanautatilat	61	66	18
Lammas	401	210	159
Maito	341	62	66
Sika	100	56	51
Kana	132	71	39
Kotieläintilat yhteensä	1456	721	482
% kotieläintiloista	16 %	8 %	5 %

Viljan myyntikanavat

Mitä myyntikanavia käytätte eri tuotteiden myynneissä?

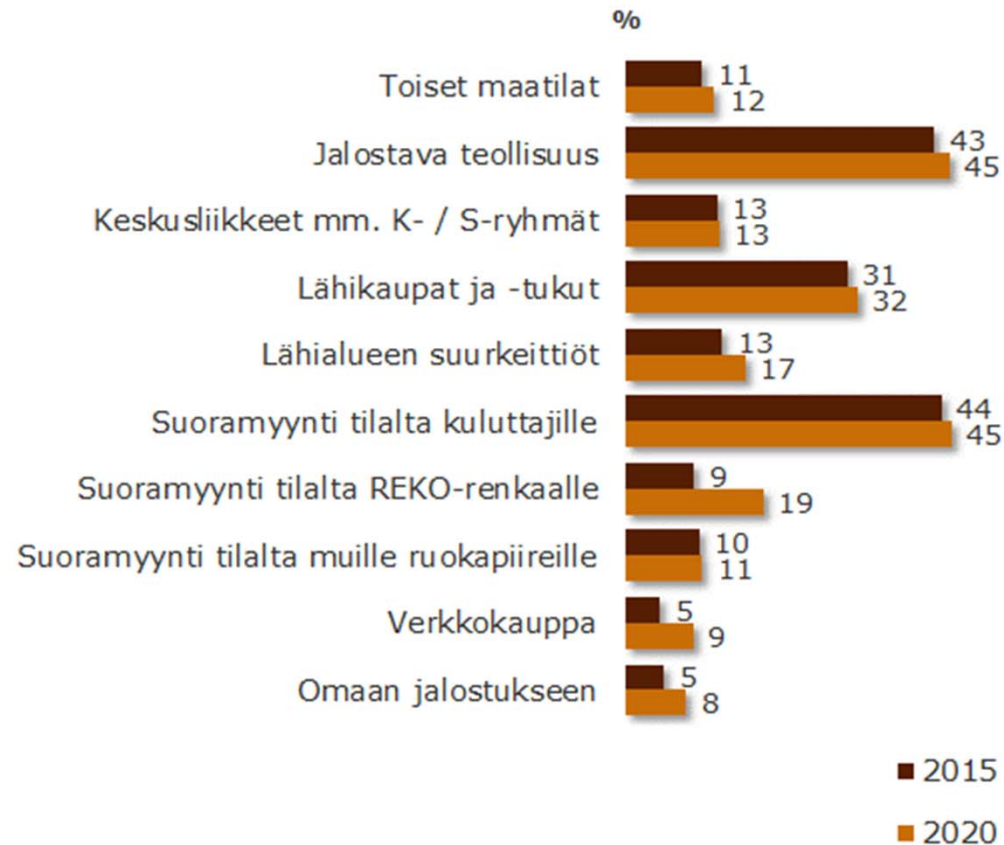
Myytävä tuote: VILJA



Perunan myyntikanavat

Mitä myyntikanavia käytätte eri tuotteiden myynneissä?

Myytävä tuote: PERUNA

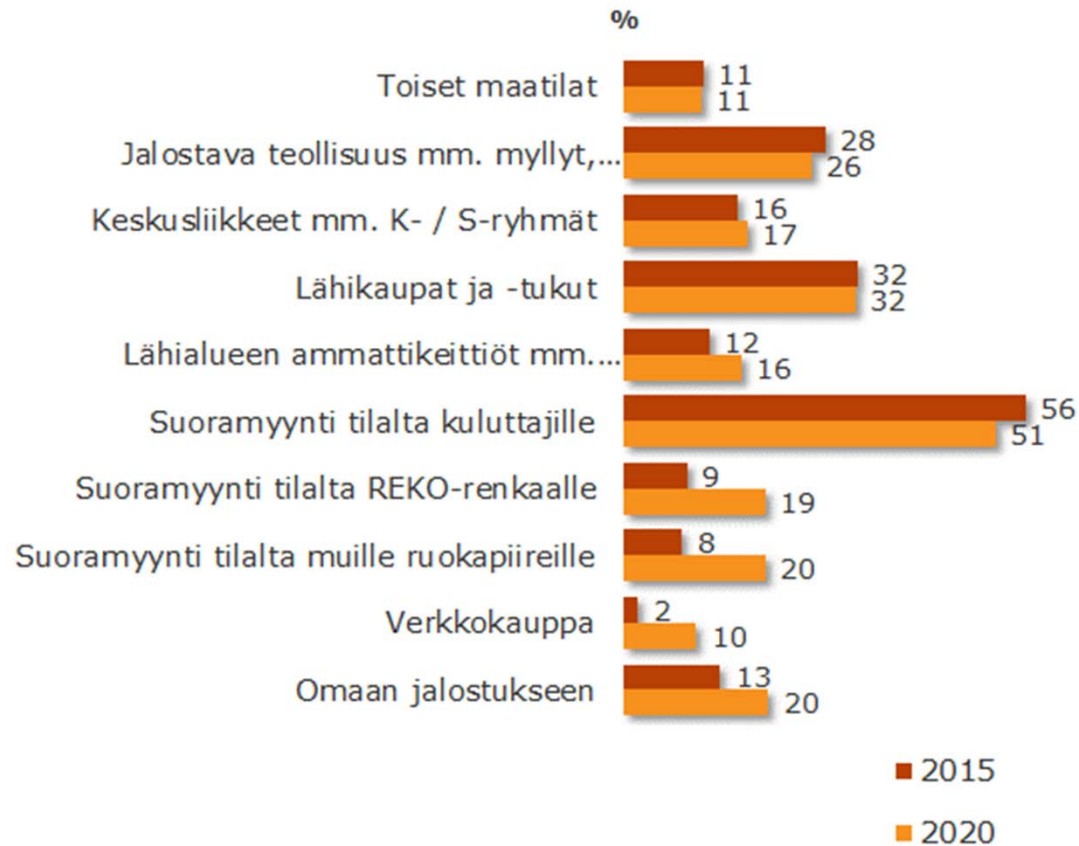


Vihannesten/juuresten/marjojen myyntikanavat

Mitä myyntikanavia käytätte eri tuotteiden myynneissä?

Myytävä tuote:

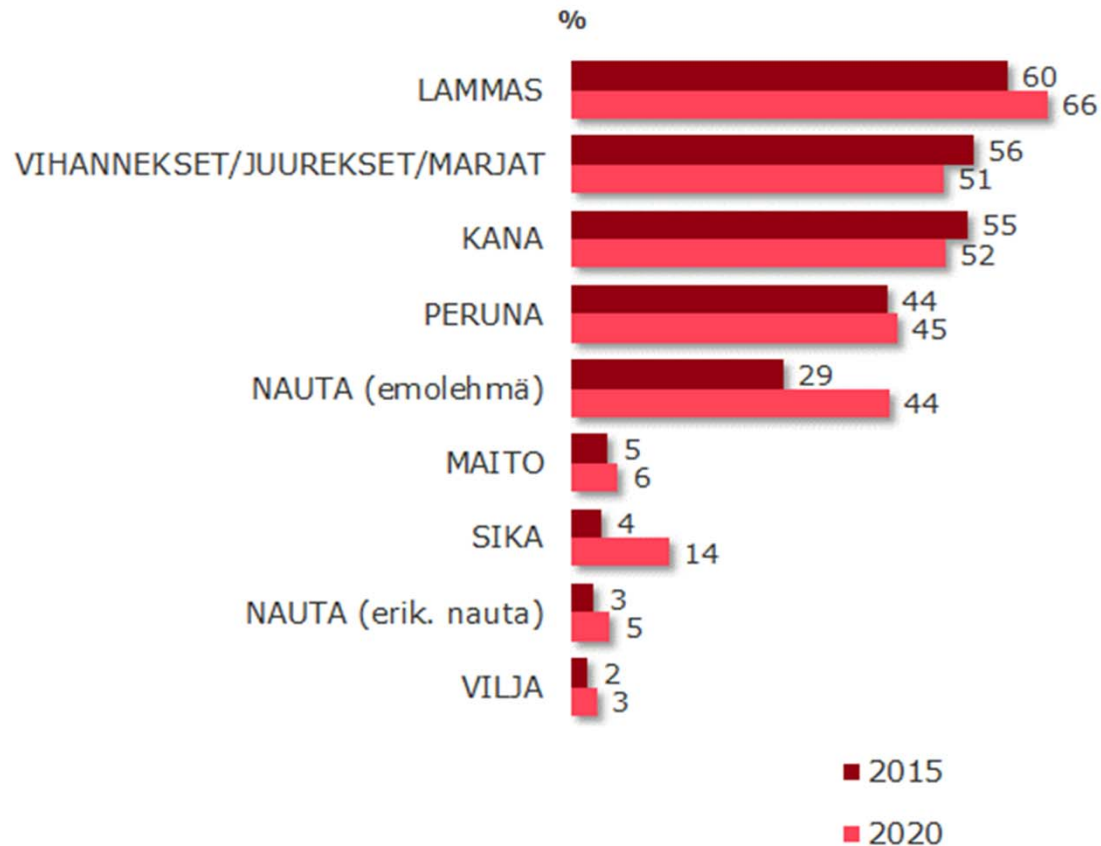
VIHANNES/JUUREKSET/MARJAT



Suoramyynti kuluttajille, kaikki tuotteet

Mitä myyntikanavia käytätte eri tuotteiden myynneissä?

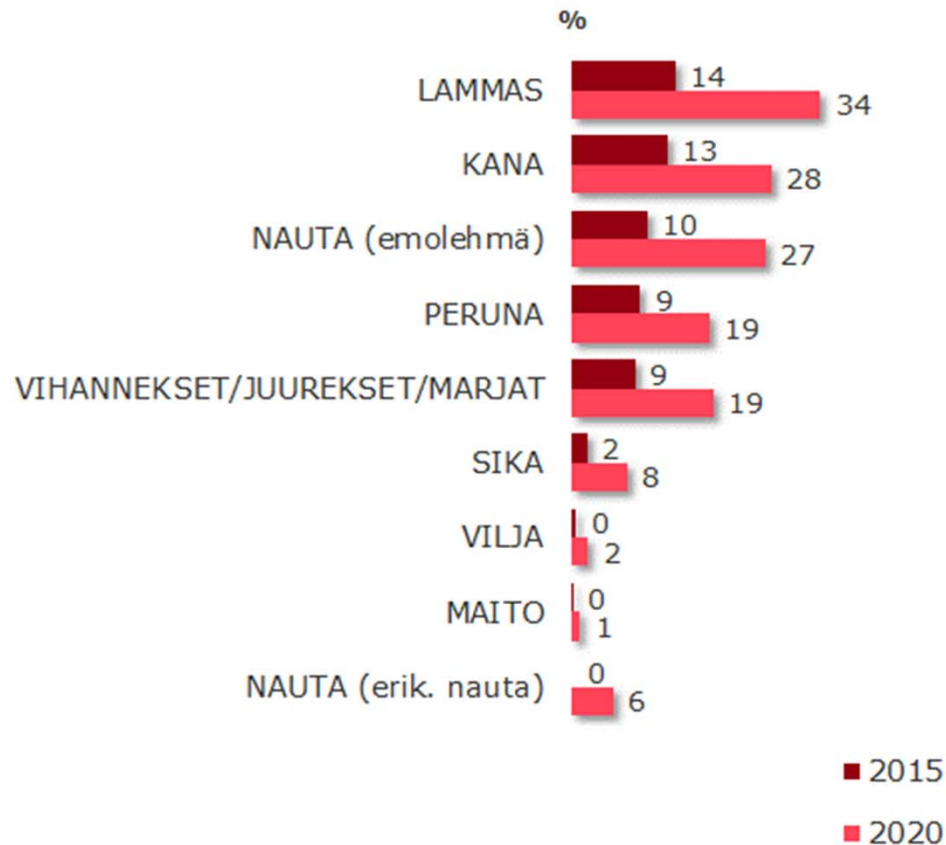
Suoramyynti kuluttajalle



Suoramyynti tilalta REKO-renkaalle, kaikki tuotteet

Mitä myyntikanavia käytätte eri tuotteiden myynneissä?

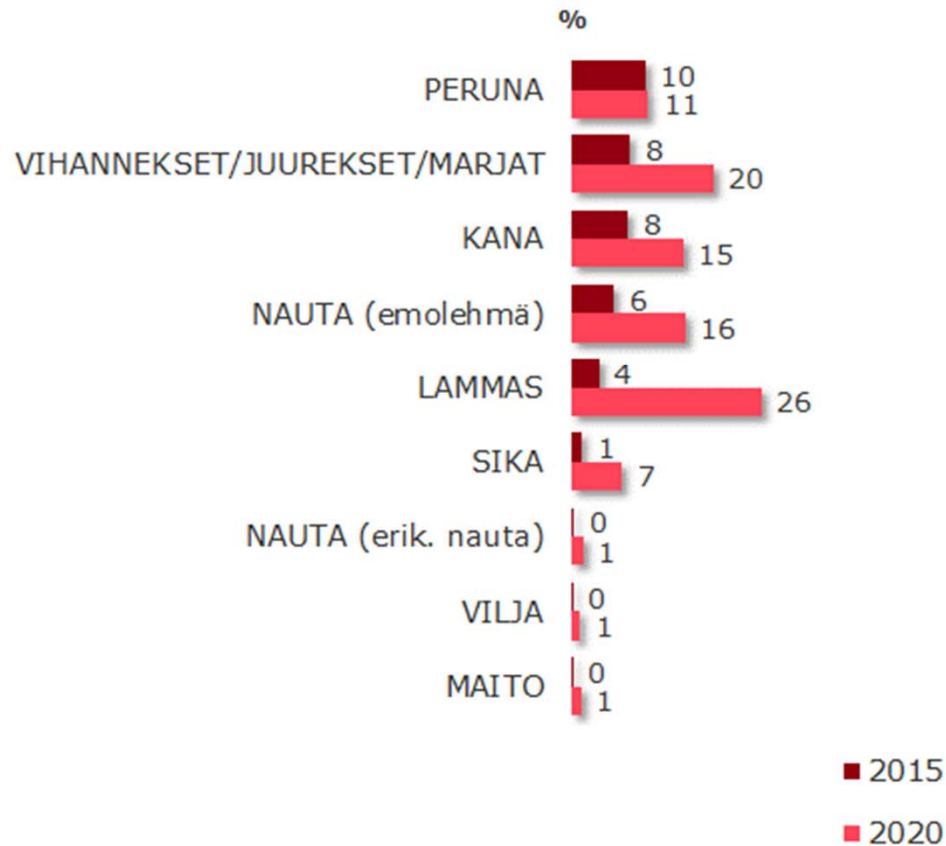
Suoramyynti tilalta REKO-renkaalle



Suoramyynti tilalta muille ruokapiireille, kaikki tuotteet

Mitä myyntikanavia käytätte eri tuotteiden myynneissä?

Suoramyynti tilalta REKO-renkaalle



4

Elintarvikkeiden jatkojalostusta ja myyntiä harjoittavat tilat



[Takaisin sisällysluetteloon](#)



Suomen Gallup Elintarviketieto -
Valmius lähiruokapalveluihin

© TNS elokuu 2016

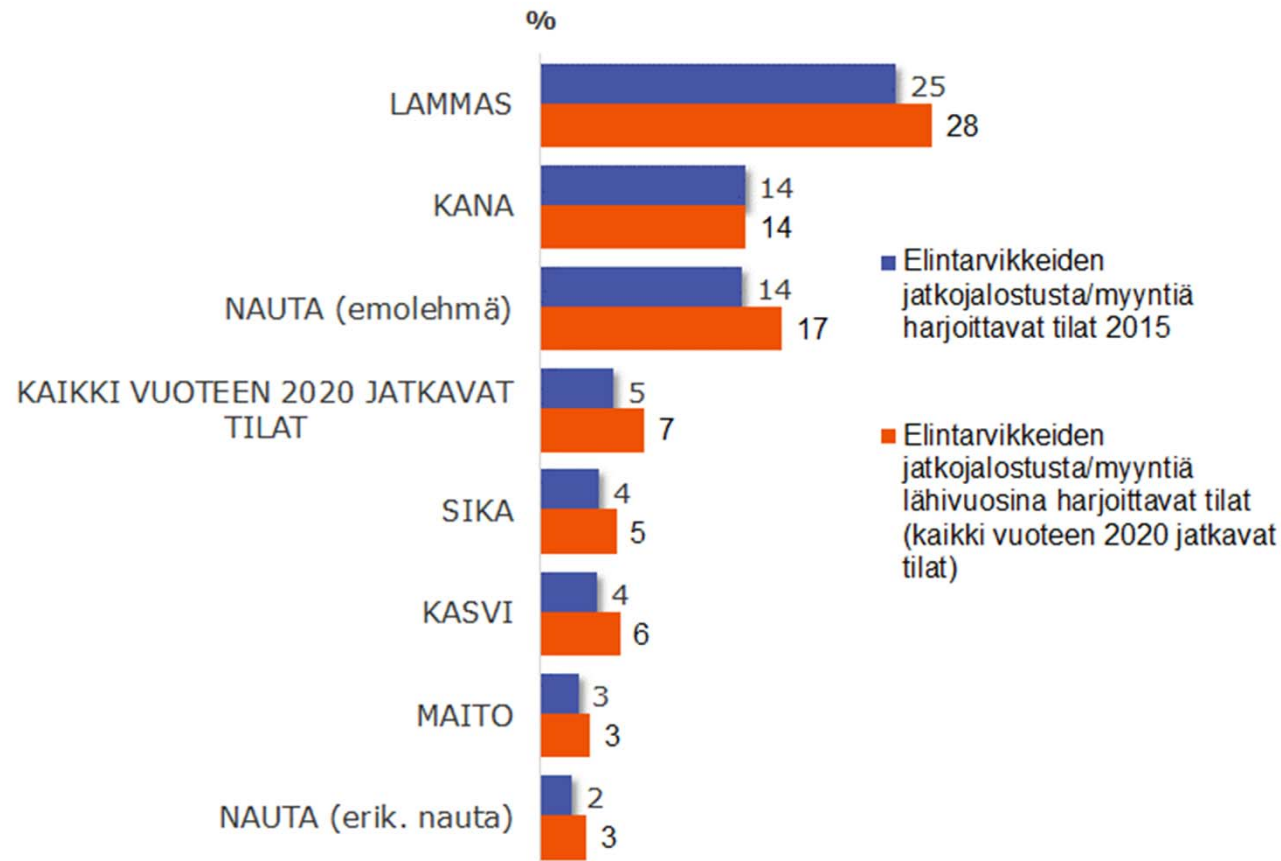
 **mmm.fi**
ruokaa ja luonnonvaroja

Elintarvikkeiden jatkojalostusta ja myyntiä harjoittaa 5 % tiloista, pääasiassa lammas-, kana- ja emolehmätilat

Kysymys:

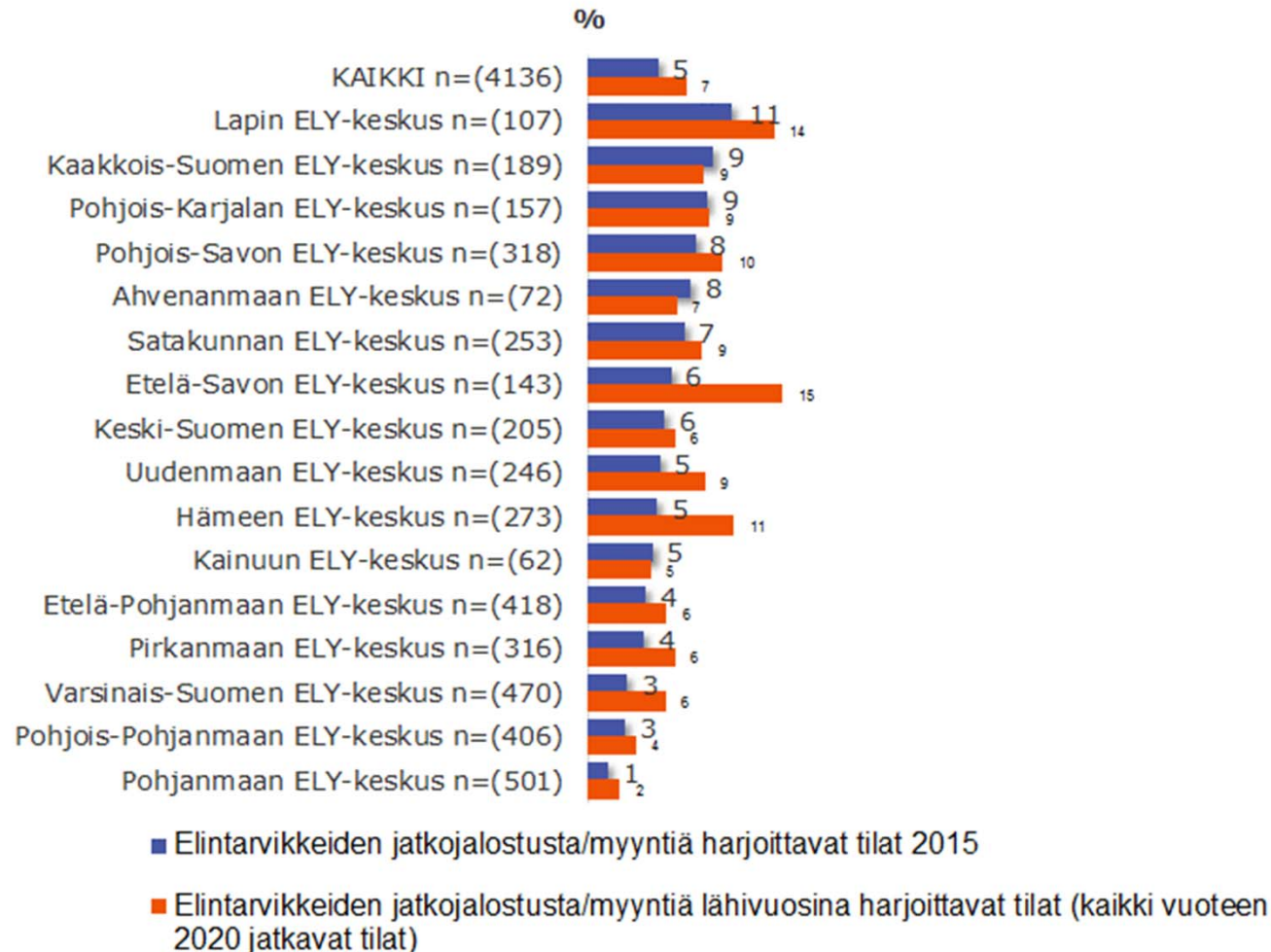
Harjoitettiinko tilallanne viime vuonna perusmaatalouden ohella muuta yritystoimintaa ansaintamielessä? Entä lähivuosina (3-5 v)?

Elintarvikkeiden jatkojalostusta/myyntiä harjoittavat tilat tuotantosunnittain



Elintarvikkeiden jatkojalostusta ja myyntiä harjoittavien tilojen osuus korkein Lapissa, Kaakkois-Suomessa ja Pohjois-Karjalassa

Elintarvikkeiden jatkojalostusta/myyntiä harjoittavat tilat ELY-keskuksittain

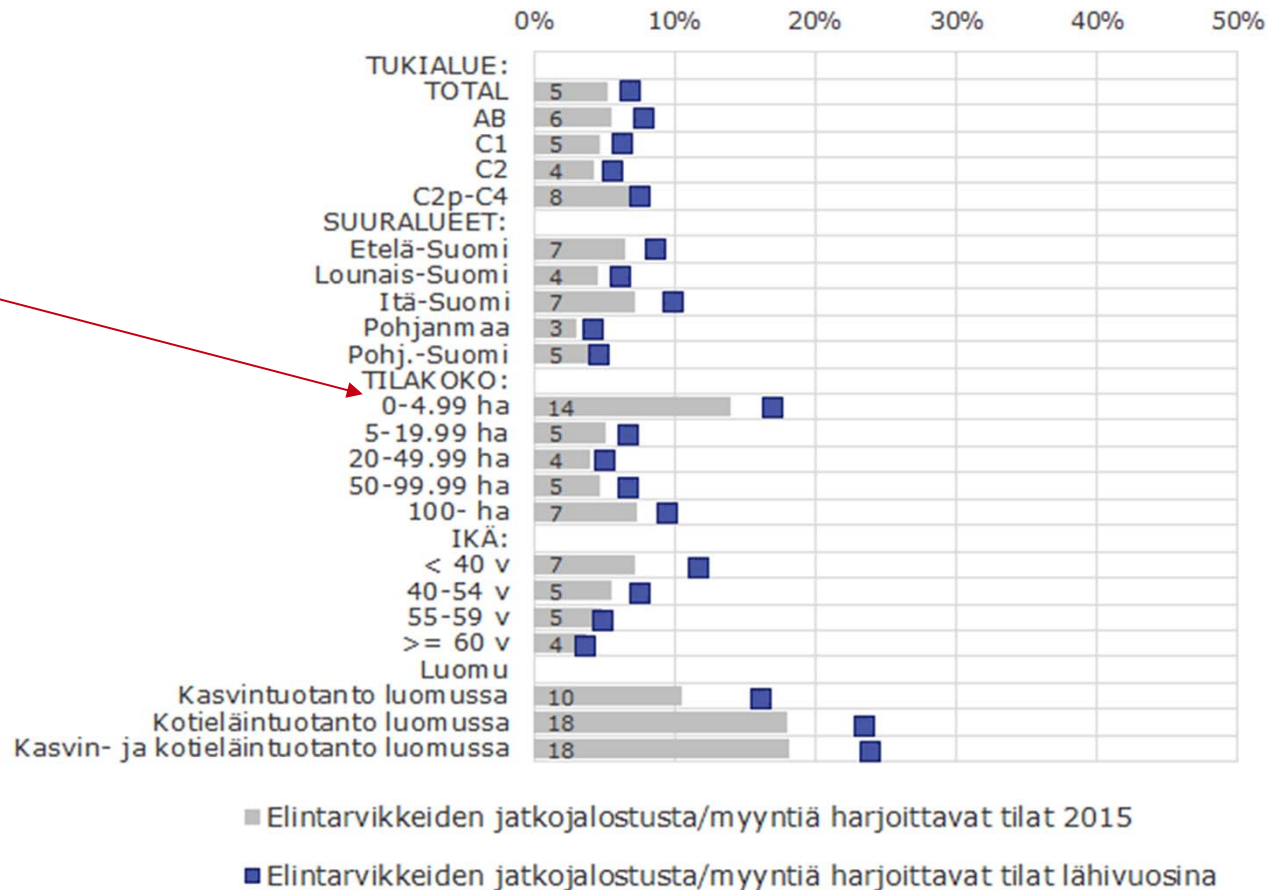


Elintarvikkeiden jatkojalostusta ja myyntiä harjoittavat tilat, - prosenttia kaikista tiloista

Elintarvikkeiden jatkojalostusta/myyntiä harjoittavien tilojen profiili

Joka seitsemäs alle 5 hehtaarin tila harjoittaa elintarvikkeiden jatkojalostusta ja myyntiä.

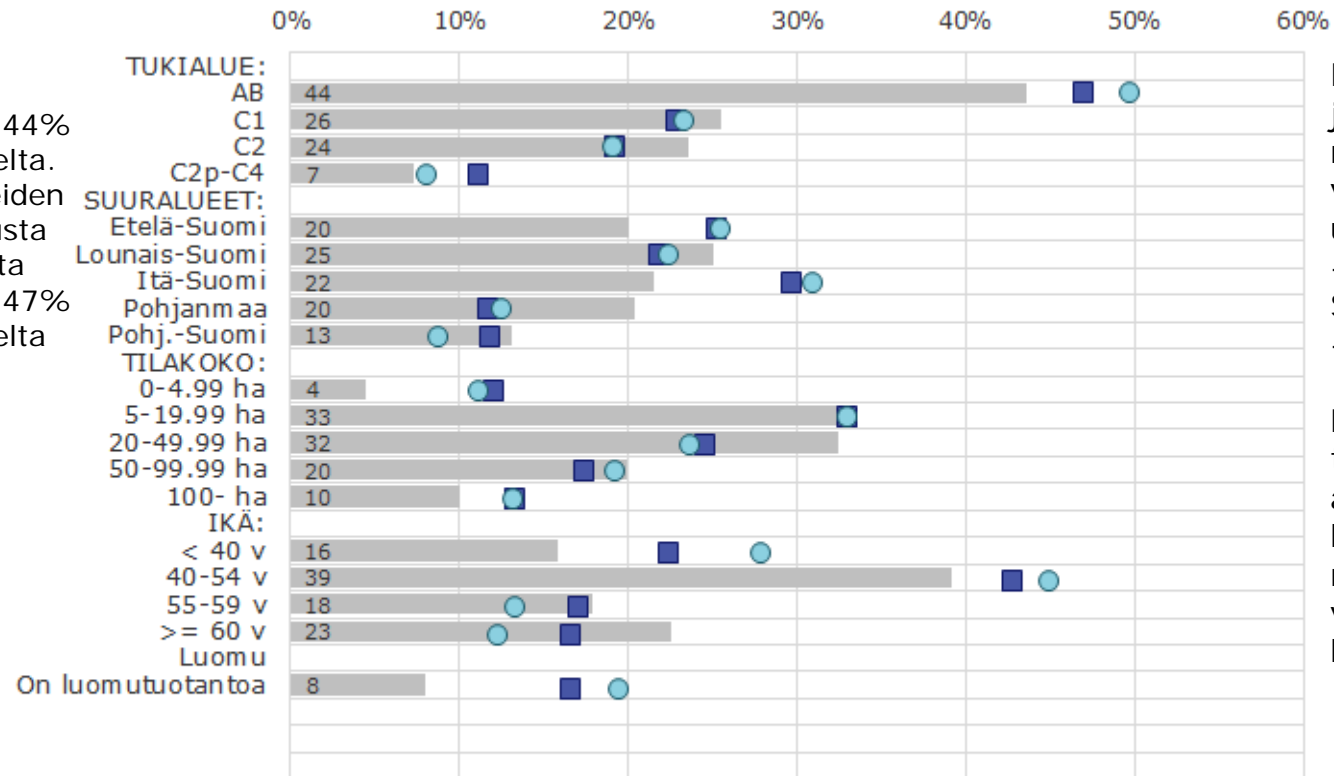
Noin joka viides tila jolla on kasvin- ja kotieläintuotanto luomussa harjoittaa elintarvikkeiden jatkojalostusta /myyntiä.



Elintarvikkeiden jatkojalostusta ja myyntiä harjoittavien tilojen profiili verrattuna kaikkien maatalojen profiiliin

Elintarvikkeiden jatkojalostusta/myyntiä harjoittavien tilojen profiili

Esim:
Suomen
maataloista 44%
on AB-alueelta.
Elintarvikkeiden
jatkojalostusta
harjoittavista
maataloista 47%
on AB-alueelta



- KAIKKI TILAT (n=4286)
- Elintarvikkeiden jatkojalostusta/myyntiä harjoittavat tilat 2015 (n=221)
- Elintarvikkeiden jatkojalostusta/myyntiä harjoittavat tilat lähivuosina (n=304)

Elintarvikkeiden
jatkojalostusta ja
myyntiä harjoittavat
viljelijät ovat
useammin:
- AB-alueelta (Etelä-
Suomi)
- Alle 55-vuotiaita

Lähivuosina lisäystä
tapahtuu erityisesti AB
alueella, luomutilojen
keskuudessa, alle 5 ha
maataloilla ja nuorten
viljelijöiden
keskuudessa.

5

Suoramyyntiin investoivat tilat



[Takaisin sisällysluetteloon](#)



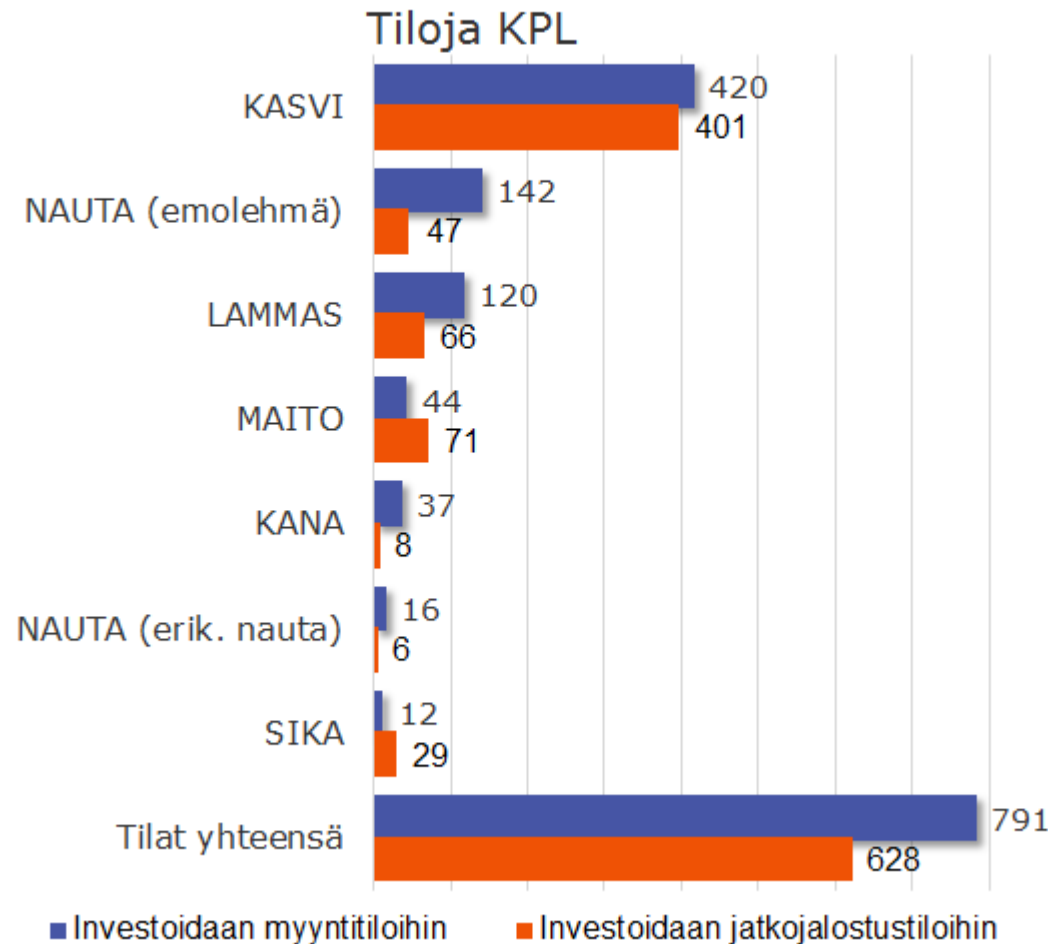
Suomen Gallup Elintarviketieto -
Valmius lähiruokapalveluihin

© TNS elokuu 2016



Suoramyyntiin investoivat tilat tuotantosunnittain, tiloja KPL

Onko teillä suoramyynni-investointeja suunnitteilla seuraavan 5 vuoden aikana?



6

Lähiruuan menekin lisääntymiseen vaikuttavat asiat



[Takaisin sisällysluetteloon](#)



Suomen Gallup Elintarviketieto -
Valmius lähiruokapalveluihin

© TNS elokuu 2016

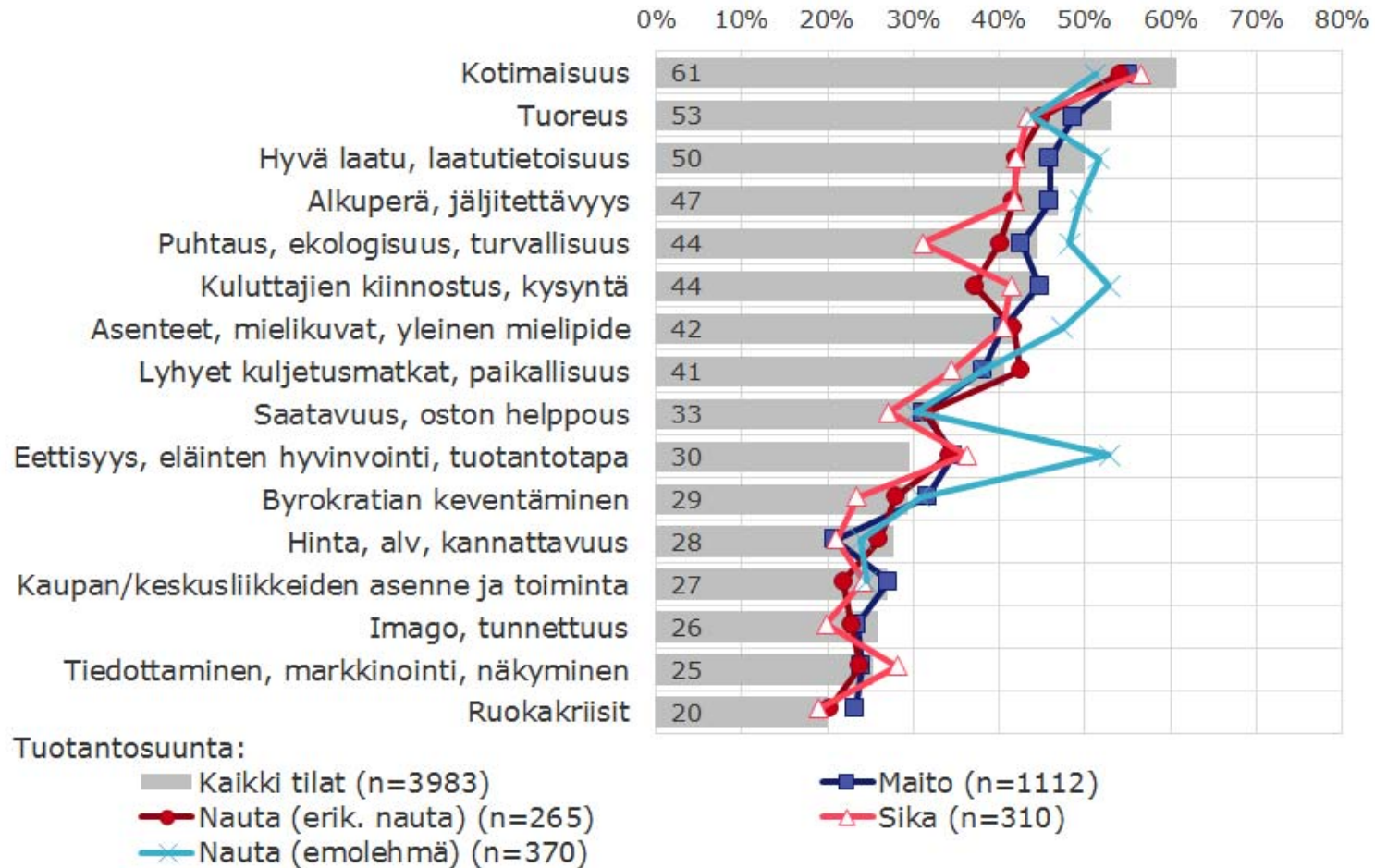
 **mmm.fi**
ruokaa ja luonnonvaroja

Kotimaisuus, tuoreus ja laatu tärkeimmät tekijät lähiruuan menekin lisäämiseen, vuoteen 2020 jatkavat tilat



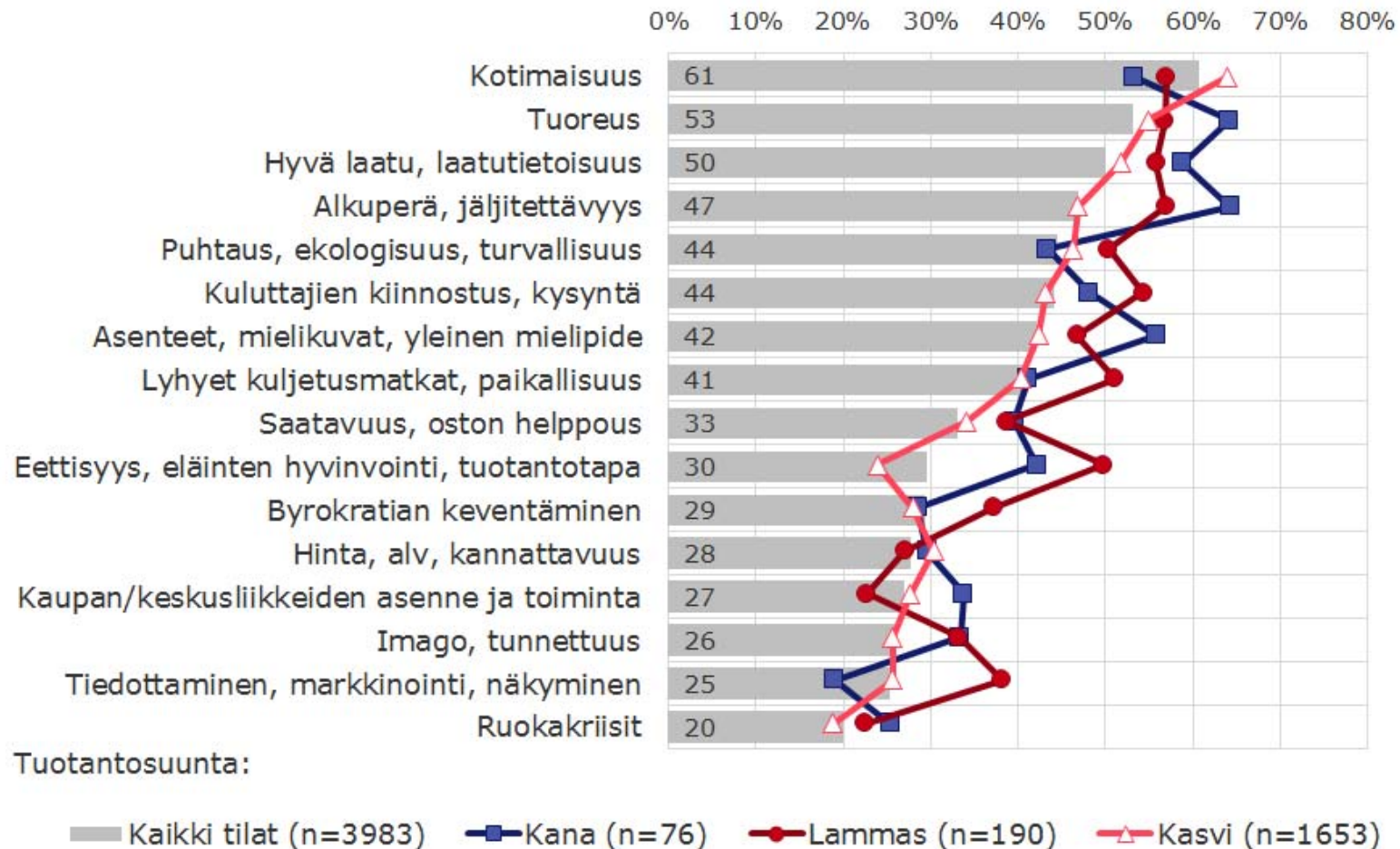
Lähiruuan menekin lisääntymiseen vaikuttavat asiat, tuotantosuunnittain

Mitkä asiat mielestänne vaikuttavat eniten LÄHIRUUAN menekin lisääntymiseen?



Lähiruuan menekin lisääntymiseen vaikuttavat asiat tuotantosuunnittain

Mitkä asiat mielestänne vaikuttavat eniten LÄHIRUUAN menekin lisääntymiseen?



7

Tilan kehittämistä rajoittavat tekijät



[Takaisin sisällysluetteloon](#)



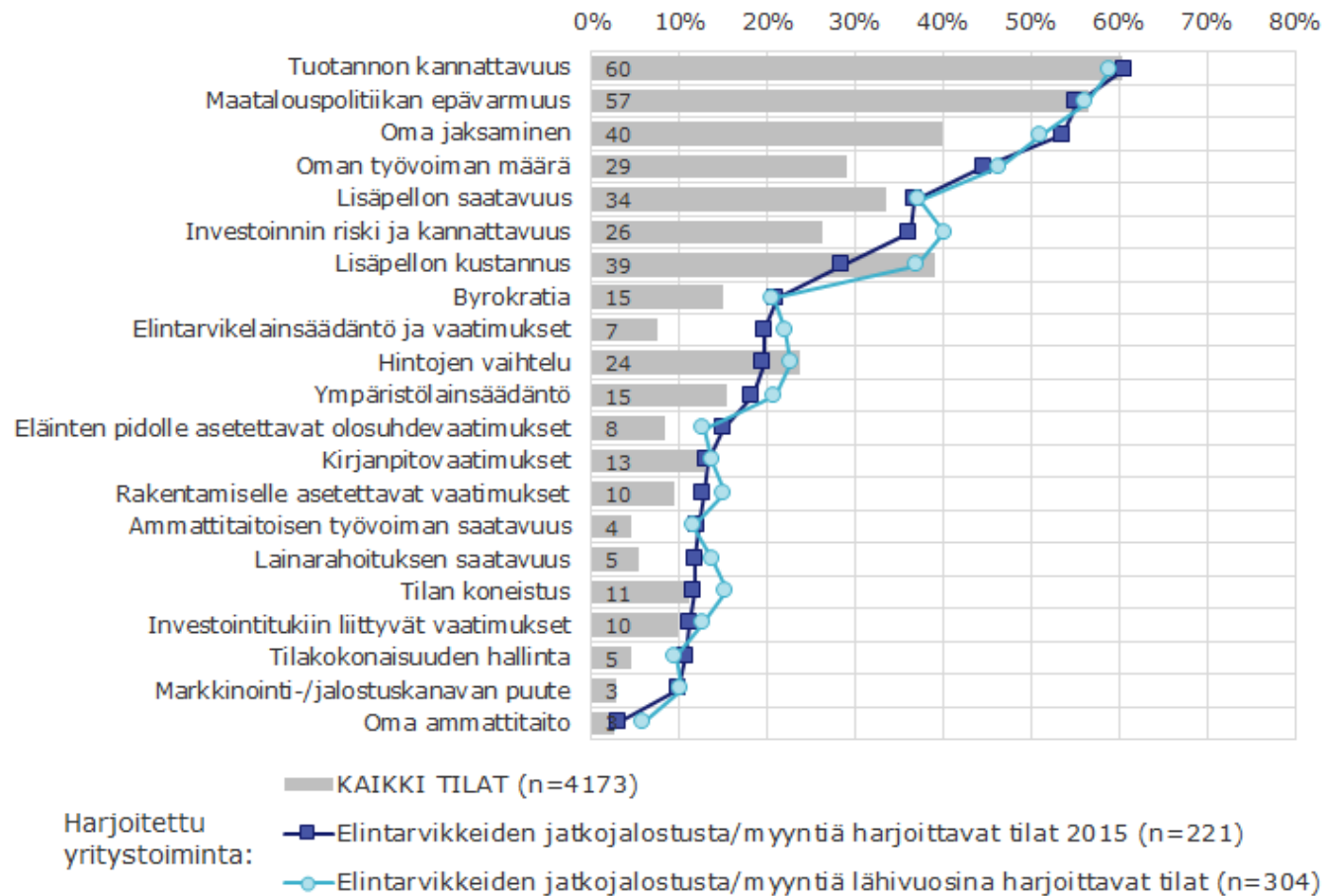
Suomen Gallup Elintarviketieto -
Valmius lähiruokapalveluihin

© TNS elokuu 2016

 **mmm.fi**
ruokaa ja luonnonvaroja

Elintarvikkeiden jatkojalostusta ja myyntiä harjoittavilla tiloilla tilan kehittämistä rajoittavia tekijöitä enemmän kuin muilla tiloilla

Mitkä seuraavista asioista rajoittavat tilanne kehittämistä ja kilpailukyvyn parantamista?



8

Koulutustarpeet



[Takaisin sisällysluetteloon](#)



Suomen Gallup Elintarviketieto -
Valmius lähiruokapalveluihin

© TNS elokuu 2016



Elintarvikkeiden jatkojalostusta ja myyntiä harjoittavilla tiloilla koulutaudutaan lähivuosina muita viljelijöitä ahkerammin

Mihin asioihin liittyvää koulutusta/neuvontaa suunnittelette hankkivanne lähivuosina?

